

MAXPRO[®] VMS

Logiciel de vidéosurveillance

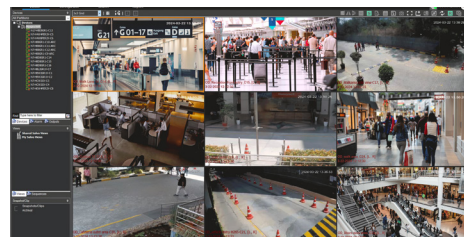
La solution logicielle MAXPRO VMS d'Honeywell contrôle plusieurs sources de sous-systèmes vidéo pour collecter, gérer et présenter les vidéos de manière claire et concise. MAXPRO VMS détermine intelligemment les capacités de chaque sous-système sur plusieurs sites, et permet de gérer tous les dispositifs vidéo analogiques ou numériques avec une configuration unifiée et une visionneuse. Les sous-systèmes peuvent inclure des commutateurs matriciels analogiques ou des enregistreurs vidéo numériques/réseau permettant de visualiser les entrées analogiques ou numériques sur un moniteur analogique ou numérique. Les utilisateurs peuvent exploiter simultanément des systèmes analogiques traditionnels et des systèmes de réseau IP, bénéficiant ainsi d'une utilisation maximale de leurs investissements initiaux. Ces sous-systèmes incluent des commutateurs matriciels Honeywell, des DVR/NVR et des systèmes tiers.

MAXPRO VMS prend en charge les technologies émergentes, telles que la résolution 4K, le codec de compression vidéo intelligent H.265, des caméras multi-imageurs et des caméras fisheye. Les clients peuvent profiter pleinement des avantages d'une superbe qualité vidéo avec quatre fois plus de détails qu'en HD 1080p, d'une réduction de 30 à 50 % des frais de stockage (par rapport à la compression H.264) et d'une surveillance continue à 180° et 360°. Les fonctionnalités avancées des caméras, telles que le contrôle PTZ 3D "Click & Drag", la reconnaissance des plaques d'immatriculation, les événements de renseignement et les cadres de délimitation des objets détectés par des analyses vidéo spécifiques, aident les opérateurs de surveillance à protéger efficacement les personnes, les biens et les services.

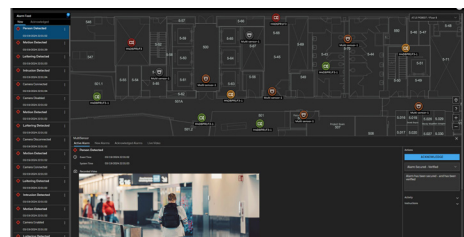
MAXPRO offre des fonctions de redondance de base de données et de basculement NVR 1+1/N+M conçues pour les scénarios de maintenance/imprévus pour les applications d'entreprise et des infrastructures critiques. En cas de panne d'un équipement NVR, de la base de données du système ou du réseau, la fonction de redondance et de basculement prend en charge les fonctions du système avec une perturbation minimale. Les incidents sont consignés dans un journal du système pour supporter des audits et des rapports ultérieurs.

Avec l'interface graphique intuitive et la puissante plateforme web Intelligent Command Honeywell, VMS MAXPRO combine des commandes améliorées et un contrôle unifié avec des fonctions étendues de renseignement des situations. La fonction MAPS compatible GIS/CAD assure la navigation cartographique sur plusieurs sites, bâtiments et étages, le positionnement des caméras et des dispositifs d'accès, et intègre la visualisation en direct, la lecture et l'indication des alarmes. La maintenance du système n'a jamais été aussi simple avec un point centralisé pour mettre à jour les logiciels du poste de travail NVR et VMS ainsi que les mises à jour groupées du micrologiciel des caméras et des mots de passe. Les tableaux de bord de santé du système sur tous les appareils permettent aux clients de gérer leurs installations de manière efficace et simple.

Très évolutif, MAXPRO VMS permet aux utilisateurs de dimensionner et de modifier facilement leur réseau de vidéosurveillance, depuis les petites et moyennes installations indépendantes jusqu'aux grandes entreprises supportant des milliers de dispositifs.



MAXPRO VMS



MAXPRO Intelligent Command



OPPORTUNITÉS DE COMMERCE

MAXPRO VMS est idéal pour les installations de protection des infrastructures critiques, telles qu'aéroports, ports maritimes, grands bâtiments commerciaux multi-sites, casinos et autres environnements très exposés. Cette solution de gestion vidéo client-serveur couvre toutes les exigences des sites nécessitant des technologies numériques et analogiques.

Les produits MAXPRO VMS ne contiennent aucun contenu ou matériel provenant de sociétés ou de filiales interdites par la section 889 de la loi américaine National Defense Authorization Act (NDAA). Ils peuvent être utilisés dans des systèmes vidéo conformes à la section 889 du NDAA.

Honeywell

CARACTÉRISTIQUES

Système de sécurité évolutif pour un déploiement flexible

- Un seul serveur MAXPRO peut prendre en charge de nombreux sous-systèmes d'enregistrement (NVR/DVR)
- L'architecture distribuée sur plusieurs serveurs MAXPRO dans une topologie parent-enfant facilite les déploiements de type « Entreprise », où les utilisateurs et les rôles des serveurs VMS enfants, les postes de travail, les sites et les partitions peuvent être facilement ajoutés au serveur VMS parent grâce à une fonction de découverte avancée

Plateforme intégrée et ouverte supportant une solution évolutive de bout en bout

- Découverte automatique des caméras connectées et des enregistreurs pris en charge
- Série 30/35/60/70, prise en charge de caméras multi-capteurs et antidéflagrantes
- La prise en charge du flux multidiffusion réduit la charge de la caméra et du réseau avec une vue en direct sur plusieurs clients
- SNMPv3 pour signaler les alertes aux applications de surveillance

Serveur redondant et basculement de l'enregistreur assurant la continuité opérationnelle 24/7

- Option de serveur redondant pour augmenter la fiabilité du système
- Basculement et restauration automatiques ou manuels des enregistreurs 1+1/N+M, jusqu'à 128 voies
- Configuration NVR miroir pour une redondance active et une haute disponibilité jusqu'à 128 voies

Recherche intelligente, lecture et exportation de clips pour supporter des enquêtes de police efficaces

- Possibilité d'enquêter sur les événements et les alarmes en visualisant simultanément différentes séquences des vidéos d'alarme. Pour chaque incident lié à une alarme, les utilisateurs peuvent visualiser la vidéo capturée avant, pendant et après l'alarme, ainsi que la vidéo en direct par salve 2x2 de la caméra qui a déclenché l'alarme
- Les signets annotables permettent aux utilisateurs de marquer les scènes qui les intéressent dans la chronologie afin de revenir facilement aux différentes scènes d'intérêt et aux vues correspondantes sur plusieurs caméras
- Recherche de vidéos par affichage des événements ou de la chronologie. La recherche par aperçu permet de visualiser des instantanés à différents moments et d'identifier rapidement des scènes d'intérêt
- Lecture inversée et synchrone fluide sur les NVR MAXPRO pour une enquête efficace
- Le mode de gestion des incidents permet de créer des groupes de clips provenant de plusieurs caméras à des

moments différents et qui peuvent être lus séquentiellement

Analyse intelligente pour assurer la détection proactive des menaces et améliorer l'efficacité opérationnelle

- Des événements intelligents filmés par des caméras peuvent être visualisés sur le panneau d'alarme et dans des enregistrements d'événements sur des NVR MAXPRO pour approfondir des enquêtes
- Annotation avec analyse avancée des bords en affichage en direct et en lecture pour une notification et une vérification visuelles
- Intégration Honeywell Video Analytics (HVA) avec sélection automatique du flux de caméra pour des performances optimales
- Intégration avec la vision augmentée d'Idemia et OnWatch d'Oosto pour l'analyse de la reconnaissance faciale
- Intégration de l'analyse vidéo Ipsotek
- Gestion des événements de reconnaissance de plaque d'immatriculation avec des détails riches et une génération facile de rapports pour une gestion efficace des véhicules avec les caméras Honeywell série 70

De puissants clients PC supportent une meilleure surveillance et des réponses rapides

- Visualisation, création, sauvegarde et attribution d'un nom aux salves combinant chacune jusqu'à 8x8 caméras, dans les sections Salves ou Salves partagées. Prise en charge des formats 16:9, 4:3 et Étendu pour les salves vidéo
- Le mode Caméras proches, avec préréglages, combine la simplification et l'efficacité pour mieux suivre des sujets d'intérêt, permettant à la caméra la plus proche de continuer immédiatement la visualisation
- Des actions d'alarme rapides et réactives peuvent être lancées à partir des options du volet Visualisation
- Le mode PTZ 3D en un seul clic ou avec la souris offre une expérience de contrôle innovante et remplace les contrôles PTZ traditionnels à clics continus
- La visualisation à 360° transforme l'image fisheye déformée en vues panoramiques naturelles et/ou en vue multi-vignette. Les opérateurs peuvent visualiser et se concentrer sur différentes zones d'intérêt en direct et enregistrées
- L'expérience de visualisation est enrichie par un moteur de rendu vidéo intuitif qui optimise le traitement du processeur, modifie la fréquence d'images vidéo pour réduire la consommation de bande passante
- Le nombre de stations de travail nécessaires pour surveiller des sites utilisant plus de 30 caméras est réduit grâce à la prise en charge du rendu des cartes graphiques NVIDIA et Intel, du décodage H.264 et H.265, jusqu'à 60 images par seconde (caméra 1080p), tout en assurant un affichage fluide sur des

moniteurs 4K

- Fonction de lecture des vidéos enregistrées avec flux audio. Les opérateurs peuvent communiquer sur la sortie audio de la caméra grâce au support audio bidirectionnel
- Contrôlez n'importe quel moniteur analogique ou numérique à partir d'une seule station de travail ou d'un clavier avec manette. Permet au système d'être utilisé comme une véritable matrice analogique et numérique
- Le système peut contrôler tous les moniteurs à partir d'un seul client (contrôle d'un mur vidéo)
- Le mode Moniteur à distance permet de partager et de contrôler un moniteur à distance tout en continuant la visualisation locale

Applis mobiles unifiées

- L'application mobile unique et unifiée Honeywell Secure pour VMS, NVR et Intelligent Command permet d'accéder aux caméras et aux portes lors de vos déplacements
- Compatible avec les appareils iOS® et Android™

Interface utilisateur graphique intuitive pour une gestion efficace du site

- Interface client conviviale et riche en fonctionnalités permettant de visualiser les vidéos de nombreux enregistreurs différents à partir d'un seul point
- Les opérateurs peuvent se connecter dans leur langue locale et le système de messagerie intégré leur permet de partager des scènes vidéo via des messages instantanés
- Privilèges d'opérateur définis par rôle
- Un langage de programmation de macros extrêmement puissant permet de personnaliser entièrement les actions en fonction des événements
- Prise en charge de l'authentification des utilisateurs par Active Directory
- Visuels sur l'état du système : examinez rapidement la connectivité des caméras et l'état de conservation pour des opérations efficaces

Options de protection efficaces pour assurer la conformité de la confidentialité des données

- La pixellisation et le floutage sélectifs en direct assurent la confidentialité des clients et des employés contre l'utilisation abusive des données de surveillance
- Authentification de deux utilisateurs avant la lecture des enregistrements vidéo originaux, par exemple, avec une connexion simultanée de deux groupes de gestionnaires et de représentants du comité d'entreprise
- Démasquage sélectif pour exporter des clips spécifiques avec horodatage, où le visage de la seule personne d'intérêt est visible, et tous les autres visages sont anonymisés

MAXPRO® VMS Intelligent Command

MAXPRO Intelligent Command est une puissante plateforme web et une interface utilisateur graphique intuitive qui transforment l'expérience de la gestion vidéo, optimisent la surveillance de la sécurité, améliorent la connaissance de la situation et renforcent la sécurité des propriétés.

CARACTÉRISTIQUES

Système de sécurité évolutif pour des déploiements efficaces et flexibles

- Application Web pour les systèmes vidéo et de contrôle d'accès autonomes et intégrés
- Permet d'augmenter le nombre d'utilisateurs de clients légers pour bénéficier partout d'un accès local ou à distance
- Élimine la nécessité d'un pare-feu ou d'exceptions informatiques et ne nécessite aucune installation logicielle ni assistance pour postes de travail

Interface utilisateur graphique supportant une gestion efficace du site

- Sécurité connectée multi-sites
- L'interface utilisateur unifiée et intuitive réduit les coûts de formation du personnel de sécurité
- Grille de visualisation personnalisable grâce à la configuration des caméras par glisser-déposer, la sélection prioritaire selon la vulnérabilité des zones, caméras ou points d'accès
- Codecs vidéo H.264 et H.265 pris en charge
- Prise en charge de la mise à niveau du micrologiciel des caméras et de la modification des mots de passe par le biais d'Intelligent Command, pour une maintenance simplifiée du dispositif
- Workflow d'incidents avec documents joints, rapports d'incidents et procédures d'exploitation normalisées pour une réponse efficace à la situation
- Le chiffrement basé sur des certificats sécurise les communications entre le serveur et le client

La navigation sur carte visualise l'état de sécurité des ressources et des bâtiments

- Prise en charge des cartes SIG en ligne, incluant OpenStreet Maps ou d'autres cartes en ligne
- Navigation facile entre les sites, avec des cartes zoomables instantanément, entre vue globale et vue locale
- Importation de plans de bâtiments multi-couches supportant l'identification et la localisation précises des événements
- Exploitation des dessins/plans d'étage CAO existants, autorisant une réduction importante des coûts d'ingénierie des cartes
- Placement rapide des dispositifs sur des plans d'étage/ SIG par glisser-déposer ou en configurant la structure de la carte
- Vidéo en direct HTML 5 et lecture instantanée pour réagir rapidement à chaque situation

Workflows des incidents et procédures opérationnelles normalisées pour supporter des prises de décision rapides et des réactions efficaces en toutes circonstances

- Respect des politiques standard grâce à des flux de travail personnalisables
- Fonction de recherche et de filtrage rapide des alarmes ou des notifications pour des situations spécifiques
- Gestion unifiée des alarmes dans le volet des détails des alarmes, avec Accusé de réception, Historique et Récapitulatif
- Joindre et sécuriser diverses formes de preuves aux incidents
- Documentation automatique des pistes de suivi des incidents, incluant le lieu, l'heure, les preuves, l'affectation, les commentaires de l'opérateur et les procédures opérationnelles normalisées
- Génération des rapports d'incidents et exportation au format PDF pour les autorités

Outils intégrés permettant de piloter les métriques de conformité et la gestion centralisée des dispositifs

- Le tableau de bord de l'état du système fournit un état d'enregistrement simultané 24 heures sur 24 sur toute la flotte de NVR, le tout dans un seul tableau de bord pour une détection précoce des pannes d'appareils
- Le tableau de bord Bâtiments sains permet de visualiser sur un seul écran les métriques d'occupation et de comptage de foule par estimation, la détection d'absence de masque et les violations de la distanciation sociale.
- Accélération des mises à jour du micrologiciel de plusieurs appareils vidéo simultanément
- Simplification de la maintenance des appareils et mise à jour des mots de passe sur plusieurs appareils à la fois
- Inventaire logiciel centralisé et mises à jour pour les postes de travail NVR et VMS

INTELLIGENT COMMAND FONCTIONNE AVEC:

- MAXPRO VMS
- MAXPRO NVRs⁽¹⁾
- NVR Intégrés Série 35⁽²⁾

⁽¹⁾ En conjonction avec VMS

⁽²⁾ En conjonction avec MAXPRO VMS. Prend en charge les événements standard, les tableaux de bord

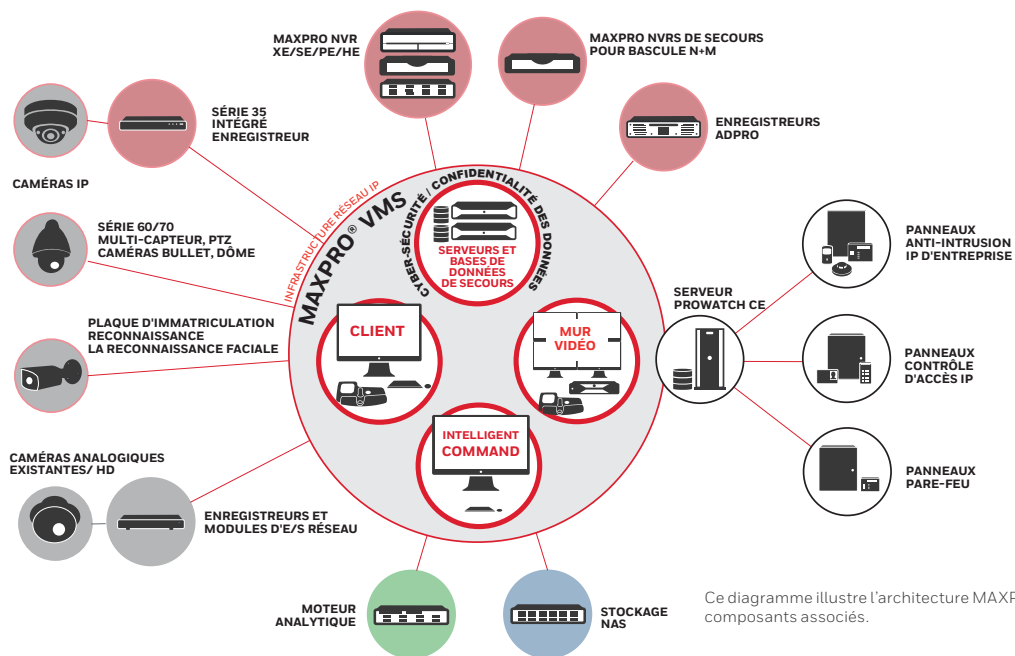
CARACTÉRISTIQUES DE LA CYBER-SÉCURITÉ

- Sécurité renforcée des mots de passe : mots de passe non récupérables, application de mots de passe complexes, expiration des mots de passe, absence de mots de passe par défaut.
- Configuration sécurisée du pare-feu
- Client web sécurisé – activation de HTTPS et TLS 1.2 ; protection contre les attaques CSRF et XSS
- Accès restreint aux dossiers et au registre pour les opérateurs
- Assemblages sécurisés – signature numérique
- Communications sécurisées avec les caméras Honeywell des séries 30, 35, 60 et 70 avec flux vidéo cryptés TLS1.2
- Support de l'authentification Digest dans les flux multi-diffusion entre la caméra et le client MAXPRO VMS
- Alertes de falsification des fichiers vidéo et algorithmes AES-256/hachage SHA-256 pour la validation de l'intégrité

ARCHITECTURE

MAXPRO VMS est basé sur une architecture client-serveur conçue pour offrir une flexibilité, une personnalisation et une intégration maximales. Il prend en charge la migration en un clic depuis les systèmes matriciels analogiques. Le client MAXPRO VMS permet de surveiller des sites et de configurer des dispositifs vidéo tels que caméras, moniteurs, claviers, etc. Le serveur MAXPRO VMS combine le contrôleur et la base de données MAXPRO VMS, ainsi que d'autres composants principaux.

MAXPRO® VMS Logiciel de vidéosurveillance



TABEAU 1. CARACTÉRISTIQUES RECOMMANDÉES DU MATÉRIEL

MAXPRO VMS Configuration minimale Serveur	Configuration standard jusqu'à 10 Clients	Configuration Performance 25 clients	Configuration Premium à partir de 25 Clients
PROCESSEUR	Intel® Quad Core™ Xeon® E3 1225 V3 3,2 GHz S1150 et supérieur	Intel® 6 Core™ Xeon® E5 2630V2 2,6 GHz S2011 et supérieur	Intel® 20 Core™ Xeon® Gold 5218R CPU Famille 3,2 GHz et supérieur
SYSTÈME D'EXPLOITATION	Microsoft Windows® Serveur 2022 64 bits, 2019 64 bits		
TYPE D'ORDINATEUR	Serveur – système d'alimentation double suggérée		
MÉMOIRE VIVE (RAM)	24 GB	32 GB	64 GB
LECTEUR DVD	DVD +/- RW		
DISQUE	Deux disques durs indépendants ou deux matrices RAID		
	Une première matrice RAID/ disque SATA 150 Go 10K tr/mn ou un SCSI 146 Go 10K-15K tr/mn pour le système d'exploitation Windows®, le logiciel serveur MAXPRO VMS et le logiciel Microsoft SQL® Server.		
	Une deuxième matrice RAID/ disque SATA 150 Go 10K tr/mn ou SCSI 146 Go 10K-15K tr/mn pour les fichiers de la base de données MAXPRO VMS et de la base de données Microsoft SQL® Server.		
	Remarque : Si la tolérance aux pannes est requise, RAID 1 est configuré comme RAID 1, 10 ou 0+1 et RAID 2 comme RAID 10 ou 0+1.		
ADAPTATEUR VIDÉO	Adaptateur d'affichage avec une résolution vidéo de 1024x768 pixels ; couleur 32 bits ou supérieure		
PORTS SÉRIE	Seulement nécessaire si un dispositif série doit être connecté, par exemple Port 8 MOXA PCI-e série RS232		
CONNEXION DU RÉSEAU	1 Gbit/s ou plus		
ENVIRONNEMENT VIRTUEL	VM Ware ESXi version 5.5, vSphere et Hyper-V		

TABEAU 2 : SPÉCIFICATIONS RECOMMANDÉES DU POSTE DE TRAVAIL

Spécifications minimales du poste de travail MAXPRO VMS	Poste de travail avec deux moniteurs	Poste de travail avec quatre moniteurs
PROCESSEUR	Intel® Core™ i7-10700 CPU @ 2.90GHz (16 CPUs), ~2.9GHz	
SYSTÈME D'EXPLOITATION	Microsoft Windows® 10 Entreprise 64 bits Microsoft Windows® 11 Entreprise 64-bit	
TYPE D'ORDINATEUR	Poste de travail	
MÉMOIRE VICE (RAM)	16 Go	
DISQUE DVD	DVD +/- RW	
DISQUE DUR	SATA3 500 Go 7200 tr/mn	
CARTE VIDÉO	Graphiques Intel® UHD 630 intégrés Graphiques Intel® UHD 770 intégrés	Graphiques Intel® UHD 630/770 intégrés et NVIDIA® Quadro® P620 / équivalent
CONNEXION RÉSEAU	1 Gbit/s ou plus	
ENVIRONNEMENT VIDÉO	L'environnement virtuel n'est pas pris en charge sur les machines clientes	

TABLEAU 3 : REFERENCES DE COMMANDES – MAXPRO VMS

MAXPRO VMS – Références des commande et licences	
MAXPRO VMS – Licences et logiciel de base	
HNMSWVMS	Le logiciel VMS Base inclut : MAXPRO VMS, SQL® 2019 Express, avec les licences pour un (1) client MAXPRO VIEW, une interface 64 voies pour la gamme NVR MAXPRO, le moteur IP, le NVR Entreprise, MAXPRO-Net et le commutateur matriciel VideoBloX. (Ajouter « -B » à la référence pour les licences de serveurs redondants)
SSAHNMVMS	Contrat annuel de support logiciel – Logiciel de base MAXPRO VMS
SSAHNMRED	Contrat annuel de support logiciel – logiciel redondant MAXPRO VMS
Licence client MAXPRO – Une licence par poste de travail connecté (L'application client peut exécuter plusieurs instances)	
HNMSWCL	MAXPRO View – licence Client unique
Licence MAXPRO VMS	
HNM64	64 voies supplémentaires
HNM128	128 voies supplémentaires
HNM192	192 voies supplémentaires
HNM256	256 voies supplémentaires
HNM384	384 voies supplémentaires
HNM448	448 voies supplémentaires
HNM512	512 voies supplémentaires
MAXPRO VMS avec Active Alert® Video Analytics – Une licence par voie d'analyse	
HNMHVAB	HVA – formule Base
HNMHVAS	HVA – formule Standard
HNMHVAP	HVA – formule Premium
HNMHVASI	HVA – smart Impressions
HNMHVAPC	HVA – compteur de personnes
Solution de basculement du serveur MAXPRO VMS	
NFHALAN	Gestion du basculement du serveur Neverfail®

TABLEAU 4 : REFERENCES DE COMMANDES – MAXPRO VMS LITE

MAXPRO VMS LITE – Références des commande et licences	
MAXPRO VMS LITE – Licences et logiciel de base	
HNMSWVMSLT	Le logiciel MAXPRO VMS Lite inclut : MAXPRO VMS, SQL® 2019 Express, des licences pour un (1) client MAXPRO VIEW, avec une interface 64 voies pour la gamme NVR MAXPRO, le moteur IP, le NVR Entreprise, MAXPRO-Net et le commutateur matriciel VideoBloX. Extensible jusqu'à trois clients et 128 voies. Aucun support pour adaptateur tiers. (Ajouter « -B » à la référence pour les licences de serveurs redondants)
SSAHNMVMSL	Contrat annuel de support logiciel – MAXPRO VMS Lite
MAXPRO VMS Lite – Licence Canal de base – Une licence par entrée vidéo	
HNM64	64 voies supplémentaires
Redondance MAXPRO VMS après mise à jour vers MAXPRO VMS Lite	
HNMSWRED	Système redondant MAXPRO
Mise à jour MAXPRO VMS Lite	
HNMUG	Mise à jour de MAXPRO VMS Lite vers MAXPRO VMS
INTELLIGENT COMMAND	
HNMINDRKFL	Incident & Workflow Intelligent Command
HNMDASHBOARDS	Tableau de bord Sécurité et Conformité Intelligent Command
HNMONLNEMAPS	Intégration des cartes web en ligne/SIG Intelligent Command
HNMVMS3PDM	Gestion des périphériques pour caméras tierces
Analytiques VMS Tiers	
HNMANALYTICS	Licence Adaptateur 3P Analytics

TABLEAU 5. MATÉRIEL MAXPRO VMS

SERVEUR ET POSTES DE TRAVAIL *	
HMSPL4	Serveur VMS MAXPRO, 1U, Xeon® E-2378 8C, 32 Go
HMW9T	Poste de travail tour pour MAXPRO® avec quatre moniteurs
HMW9TM	Mini poste de travail pour MAXPRO avec deux moniteurs
HMW9TH	Poste de travail tour haut de gamme pour MAXPRO® avec huit moniteurs
HMW9THRK	Montage en rack pour poste de travail haut de gamme HMW9TH
HMW9TRK	Montage en rack pour poste de travail tour HMW9T
* GARANTIE 5 ANS	

TABLEAU 6: COMPATIBILITÉ ENRÉGISTREURS VS MAXPRO VMS			
Modèles d'enregistreurs	7.5 / 7.9	7.0	6.7/6.9
MAXPRO NVR	✓	✓	✓
MAXPRO VMS (VMS DANS VMS)	✓	✓	✓
ADPRO IFT, IFT-E, FASTTRACE 2E, IFT GATEWAY	✓	✓	✓
35 SÉRIE E-NVR-HN35/HN35 PLUS/HN35 PLUS MPC/HN35 PRO	✓	✗	✗

✓ Pris en charge ✗ Non pris en charge

TÉLÉCHARGER L'APPLICATION MOBILE





**HONEYWELL
SECURE**

Download on the
App Store

GET IT ON
Google Play

Visionnez des vidéos en direct et enregistrées,
gérez les alarmes et la sécurité globale sur site.

Pour Plus D'Informations:

buildings.honeywell.com/security

Building Automation

Commercial Security
715 Peachtree St. NE
Atlanta, GA 30308
1.800.323.4576

MAXPRO®, est une marque commerciale ou déposée
marque déposée de Honeywell International Inc. aux
États-Unis et dans d'autres pays.

Toutes les autres marques sont la propriété de leur
propriétaires respectifs.

Honeywell se réserve le droit, sans notification,
pour apporter des modifications conception ou
spécifications du produit

HBT-SEC-MPVMS-DS-CAN-FR-04-2025-V11 ZD
© 2025 Honeywell International Inc.

