

LiftMaster®

SMART GARAGE CONTROL

All versions of:
821LMC

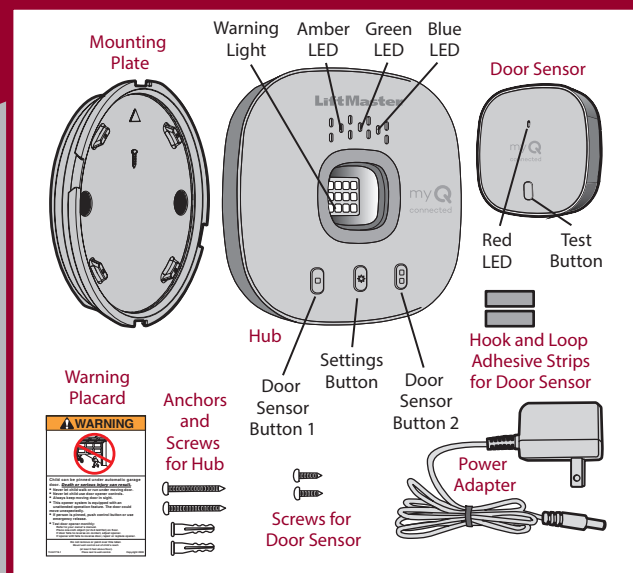
QUICK START GUIDE



connected™



WHAT'S IN THE BOX



BEFORE YOU START

Read all warnings and instructions below thoroughly BEFORE beginning. You will need:

- Access to your compatible garage door opener.
- A 2.4GHz router with a strong Wi-Fi® signal inside your garage.
- Your Wi-Fi password.
- Your mobile device connected to your Wi-Fi network (not cellular).
- Bluetooth® enabled on your mobile device.
- A drill with 5/32" bit, screwdriver and ladder (optional).

LET'S GET SET UP

Download the free myQ® App. Follow the in-app instructions to set up the Smart Garage Control.



Available on most iOS and Android Devices.

WHEN YOU ARE SET UP

Attach the Warning Placard

- Attach the warning placard to the wall next to the door control.

Control Two Garage Doors

- Monitor, open and close a second garage door with an additional garage door sensor (SKU: 821LMC-SENSOR, sold separately).

PRODUCT SUPPORT

Download the Smart Garage Control Owner's Manual.



Replacement Parts

041-0106.....Smart Garage Control Power Supply
821LMC-SENSOR.....LiftMaster Door Sensor
K010A0056.....Door Sensor 3V Battery, CR2450

ADDITIONAL INFORMATION

⚠ WARNING

To reduce the risk of SEVERE INJURY to persons:

- DO NOT enable the LiftMaster Smart Garage Control if operating either one-piece or swinging doors. Enable this device with sectional doors ONLY.



Within the US: The Smart Garage Control is not intended for use with garage door openers in which the photoelectric sensors located near the bottom of the garage door change power mode (e.g., lights on the sensors turn off after the door is closed), or any Chamberlain Group opener with a yellow learn button manufactured between 2010 and 2021, or any Linear opener.



WARNING: This product can expose you to chemicals including lead, which are known to the State of California to cause cancer or birth defects or other reproductive harm. For more information go to www.P65Warnings.ca.gov.

One Year Limited Warranty

The Chamberlain Group LLC warrants to the first consumer purchaser of this product that it is free from defect in materials and/or workmanship for a period of 1 year from the date of purchase.

Software Agreement

Product and the software contained herein are copyrighted. Your opening and use constitutes acceptance of, and is subject to, License Agreement and Terms of Use available at www.myq.com/agreement

NOTICE: This device complies with Part 15 of the FCC rules and Industry Canada's license-exempt RSSs. Operation is subject to the following two conditions: (1) this device may not cause harmful interference, and (2) this device must accept any interference received, including interference that may cause undesired operation.

Any changes or modifications not expressly approved by the party responsible for compliance could void the user's authority to operate the equipment.

This device must be installed to ensure a minimum 20 cm (8 in.) distance is maintained between users/bystanders and device.

This device has been tested and found to comply with the limits for a Class B digital device, pursuant to part 15 of the FCC rules and Industry Canada ICES standard. These limits are designed to provide reasonable protection against harmful interference in a residential installation. This equipment generates, uses and can radiate radio frequency energy and, if not installed and used in accordance with the instructions, may cause harmful interference to radio communications. However, there is no guarantee that interference will not occur in a particular installation. If this equipment does cause harmful interference to radio or television reception, which can be determined by turning the equipment off and on, the user is encouraged to try to correct the interference by one or more of the following measures:

- Reorient or relocate the receiving antenna.
- Increase the separation between the equipment and receiver.
- Connect the equipment into an outlet on a circuit different from that to which the receiver is connected.
- Consult the dealer or an experienced radio/TV technician for help.

LiftMaster®

SMART GARAGE CONTROL®

Toutes les versions de :
821LMC

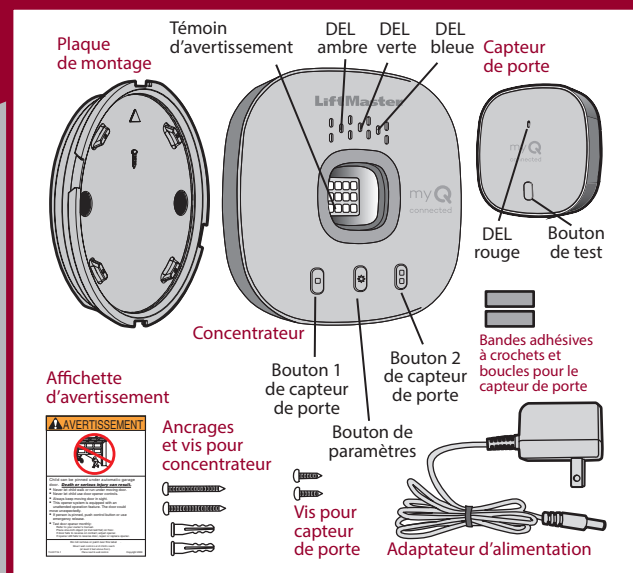
GUIDE DE DÉMARRAGE RAPIDE



connected™



CONTENU DE LA BOÎTE



AVANT DE COMMENCER

Lisez attentivement tous les avertissements et instructions ci-dessous AVANT de commencer. Vous aurez besoin de ce qui suit :

- Accès à votre ouvre-porte de garage compatible.
- Un routeur 2,4 GHz au puissant signal Wi-Fi® dans votre garage.
- Votre mot de passe Wi-Fi.
- Votre appareil mobile connecté à votre réseau Wi-Fi (pas cellulaire).
- Bluetooth® activé sur votre appareil mobile.
- Une perceuse avec une mèche de 5/32 po, un tournevis et une échelle (option).

POUR COMMENCER

Téléchargez l'application gratuite myQ®. Suivez les instructions de l'application pour configurer la Smart Garage Control.



Disponible sur la plupart des appareils iOS et Android.

LORSQUE VOUS ÊTES PRÊT

Fixez la plaque d'avertissement

- Fixez la plaque d'avertissement sur le mur à côté de la commande de la porte.

Contrôle de deux portes de garage

- Surveillez, ouvrez et fermez une deuxième porte de garage avec un capteur de porte de garage supplémentaire (SKU : 821LMC-SENSOR, vendu séparément).

Affichette d'avertissement
Commande de porte

SUPPORT PRODUIT

Téléchargez le manuel du propriétaire de la Smart Garage Control.



Pièces de rechange

041-0106.....Alimentation de la Smart Garage Control

821LMC-SENSOR.....Capteur de porte LiftMaster

K010A0056.....Pile 3 V du capteur de porte, CR2450

INFORMATION ADDITIONNELLE

⚠ AVERTISSEMENT

Pour réduire le risque de BLESSURE GRAVE :

- N'activez PAS la LiftMaster Smart Garage Control si vous utilisez des portes monoblocs ou battantes. Activez ce dispositif SEULEMENT avec des portes sectionnelles.



Aux États-Unis: Ce produit n'est pas destiné à être utilisé avec les ouvre-portes de garage qui fonctionnent avec des capteurs photoélectriques situés près du bas de la porte de garage et qui changent de mode d'alimentation (p. ex., les lumières des capteurs s'éteignent après la fermeture de la porte), ni tout ouvre-porte de Chamberlain Group muni d'un bouton d'apprentissage jaune et fabriqué entre 2010 et 2021, ni tout ouvre-porte Linear.



AVERTISSEMENT: Ce produit peut vous exposer à des produits chimiques, dont le plomb, qui sont reconnus par l'État de Californie comme provoquant le cancer, des malformations congénitales ou d'autres problèmes de reproduction. Pour en savoir plus, visitez www.P65Warnings.ca.gov.

Garantie limitée d'un an

The Chamberlain Group LLC garantit au premier acheteur individuel de ce produit qu'il est exempt de défauts de matériaux et/ou de fabrication pendant une période d'un an à compter de la date d'achat.

Accord sur le logiciel

Le produit et le logiciel qu'il contient sont protégés par des droits d'auteur. Votre ouverture et votre utilisation constituent une acceptation de l'accord de licence et des conditions d'utilisation, disponibles à l'adresse www.myq.com/agreement, auxquelles vous êtes soumis.

AVIS : Cet appareil est conforme à la Partie 15 du Règlement de la FCC et des normes RSS d'Industrie Canada exemptes de permis. Son utilisation est sujette aux deux conditions suivantes : (1) cet appareil ne doit pas causer d'interférences nuisibles, et (2) cet appareil doit accepter toutes les interférences reçues, y compris les interférences qui peuvent causer le fonctionnement indésirable de l'appareil.

Les modifications ou les changements non expressément approuvés par la partie responsable de la conformité peuvent annuler l'autorité de l'utilisateur à utiliser l'équipement.

Cet appareil doit être installé pour qu'un minimum de 8 po (20 cm) de distance soit maintenu entre les utilisateurs, les passants et l'appareil.

Cet appareil été testé et s'est avéré conforme aux limites d'un appareil numérique de classe B selon la partie 15 des règlements de la FCC et des normes ICES d'Industrie Canada. Ces limites ont pour objet de fournir une protection raisonnable contre les interférences nuisibles dans une installation résidentielle. Cet équipement produit, utilise et peut rayonner de l'énergie radiofréquence et, s'il n'est pas installé et utilisé conformément aux instructions, il risque de causer des interférences nuisibles aux communications radio. Toutefois, il n'est pas possible de garantir l'absence d'interférences dans une installation particulière. Si cet équipement cause des interférences nuisibles à la réception radio ou TV, ce qui peut être déterminé en l'éteignant puis en le rallumant, l'utilisateur est invité à essayer de corriger l'interférence en prenant au moins l'une des mesures suivantes :

- Réorientez ou déplacez l'antenne de réception.
- Augmentez la distance entre l'équipement et le récepteur.
- Connectez l'équipement à une prise située sur un circuit différent de celui auquel le récepteur est connecté.
- Consultez le revendeur ou un technicien radio/TV expérimenté pour obtenir de l'aide.

LiftMaster®

SMART GARAGE CONTROL

Todas las versiones de:
821LMC

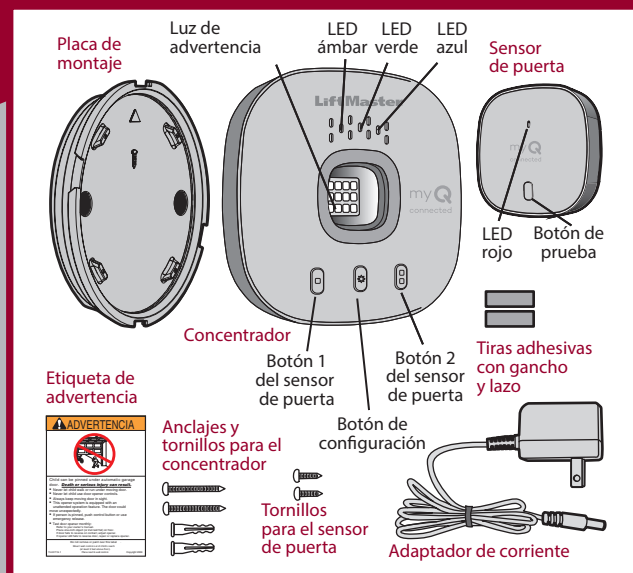
GUÍA DE INICIO RÁPIDO



connected™



QUÉ HAY EN LA CAJA



ANTES DE EMPEZAR

Lea en detalle todas las advertencias e instrucciones a continuación ANTES de comenzar. necesitará:

- Acceso a su abrepuertas de garaje compatible.
- Un enrutador de 2.4 GHz con una señal Wi-Fi® fuerte dentro de su garaje.
- Su contraseña Wi-Fi.
- Su dispositivo móvil conectado a su red Wi-Fi (no a la del teléfono celular).
- Bluetooth® activado en su dispositivo móvil.
- Un taladro con broca de 5/32 pulg., un destornillador y una escalera (opcional).

LISTO PARA LA CONFIGURACIÓN

Descargue la aplicación gratuita myQ®. Siga las instrucciones de la aplicación para configurar el Smart Garage Control.



Disponible en la mayoría de los dispositivos iOS et Android.

CUANDO HAYA TERMINADO

Fijación del cartel de advertencia

- Fije el cartel de advertencia en la pared junto al control de la puerta.

Controlar dos puertas de garaje

- Monitoree, abra y cierre una segunda puerta de garaje con un sensor de puerta adicional (SKU: 821LMC-SENSOR, vendido por separado).

Etiqueta de advertencia
Control de puerta

SOPORTE DEL PRODUCTO

Descargue el manual del propietario del Smart Garage Control.



Piezas de repuesto

041-0106....Fuente de alimentación del Smart Garage Control

821LMC-SENSOR.....Sensor de puerta LiftMaster

K010A0056.....Batería del sensor de puerta de 3 V, CR2450

INFORMACIÓN ADICIONAL

⚠ ADVERTENCIA

Para reducir el riesgo de LESIONES GRAVES:

- NO habilite el LiftMaster Smart Garage Control si opera puertas de una pieza u oscilantes. SOLO habilite este dispositivo con puertas seccionales.



En los EE. UU.: Este producto no está diseñado para usarse con ningún abre-puertas de cochera en la cual los sensores fotoeléctricos se encuentran cerca de la parte inferior de la puerta de la cochera que cambian el modo de energía (p. ej., Las luces de los sensores se apagan una vez que se cierra la puerta), o cualquier abre-puertas del Chamberlain Group con un botón de aprendizaje amarillo fabricado entre 2010 y 2021, o cualquier abre-puertas Linear.



ADVERTENCIA: Con este producto, puede exponerse a sustancias químicas, incluido el plomo, que el Estado de California reconoce como causantes de cáncer o anomalías congénitas u otros daños reproductivos. Para obtener más información, visite www.P65Warnings.ca.gov.

Garantía limitada de un año

Chamberlain Group LLC garantiza al primer consumidor que compre este producto, que el mismo está libre de defectos de materiales o de mano de obra por un período de 1 año a partir de la fecha de compra.

Acuerdo de software

El producto y el software aquí contenidos están bajo derecho de copia. La apertura y uso constituyen la aceptación, y están sujetos a, el acuerdo de licencia y los términos de uso disponibles en www.myq.com/agreement

AVISO: Este dispositivo cumple con la parte 15 de las reglas de la FCC y de equipos RSS exentos de licencia de Industry Canada. El funcionamiento está sujeto a las siguientes dos condiciones: (1) este dispositivo no puede causar interferencias perjudiciales y (2) este dispositivo debe aceptar cualquier interferencia recibida, incluidas las interferencias que puedan causar un funcionamiento no deseado.

Los cambios o las modificaciones a esta unidad que no sean aprobados en forma expresa por la parte responsable del cumplimiento pueden invalidar el permiso del usuario para operar el equipo.

Este dispositivo debe instalarse para asegurarse de mantener una distancia mínima de 20 cm (8 pulg.) entre los usuarios/transeúntes y el dispositivo.

Este dispositivo se ha probado, y se ha hallado que cumple con los límites de un dispositivo digital de clase B, de acuerdo con la parte 15 de las reglas de la FCC y de la norma ICES de Industry Canada. Estos límites están diseñados para brindar una protección razonable contra la interferencia dañina en una instalación residencial. Este equipo genera, utiliza y puede emitir energía de radiofrecuencia y, si no se instala y utiliza de acuerdo con las instrucciones, puede causar interferencias perjudiciales en las radiocomunicaciones. Sin embargo, no existe garantía de que no ocurra interferencia en una instalación en particular. Si este equipo efectivamente causa interferencia dañina a la recepción de radio o televisión, lo cual puede determinarse apagando y encendiendo el equipo, se recomienda al usuario que trate de corregir la interferencia realizando uno o varios de los siguientes pasos:

- Cambiar de dirección o de lugar la antena receptora.
- Aumentar la separación entre el equipo y el receptor.
- Conectar el equipo en un tomacorriente en un circuito diferente de donde esté conectado el receptor.
- Consultar al concesionario o a un técnico de radio/TV con experiencia para que le ayude.

LiftMaster, the LiftMaster logo, myQ, the myQ logo and Smart Garage are registered trademarks of The Chamberlain Group LLC. Patented and patents pending. See chamberlaingroup.com/patents

LiftMaster, le LiftMaster logo, myQ, le logo myQ et Smart Garage sont des marques déposées de The Chamberlain Group LLC. Breveté et en instance de brevet. Voir chamberlaingroup.com/patents

LiftMaster, el logo de LiftMaster, myQ, el logo de myQ y Smart Garage son marcas registradas de Chamberlain Group LLC. Patentado y patentes en trámite. Consulte chamberlaingroup.com/patents

App Store and the Apple and App Store logos are trademarks of Apple Inc.
App Store et les logos Apple et App Store sont des marques de commerce d'Apple Inc.
App Store y los logotipos de Apple y App Store son marcas comerciales de Apple Inc.

Google Play and the Google Play logo are trademarks of Google LLC.
Google Play est une marque de commerce de Google LLC
Google Play y el logotipo de Google Play son marcas comerciales de Google LLC.

Wi-Fi® is a registered trademark of Wi-Fi Alliance®.
Wi-Fi® est une marque déposée de Wi-Fi Alliance®.
Wi-Fi® es una marca comercial registrada de Wi-Fi Alliance®.

The Bluetooth® word mark and logos are registered trademarks owned by Bluetooth SIG, Inc.
La marque verbale et les logos Bluetooth® sont des marques déposées de Bluetooth SIG, Inc.
La marca y los logotipos de Bluetooth® son marcas registradas propiedad de Bluetooth SIG, Inc.

© 2023, LiftMaster
All Rights Reserved
Tous droits réservés
Todos los derechos reservados