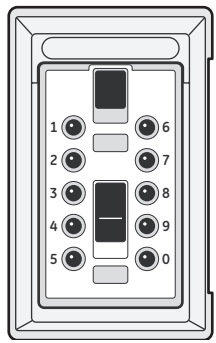


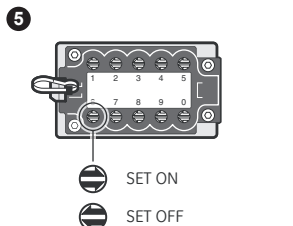
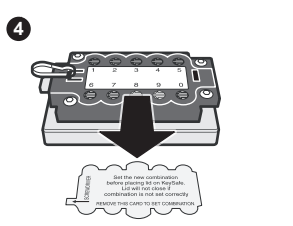
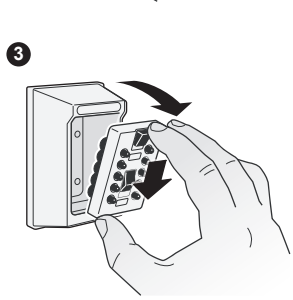
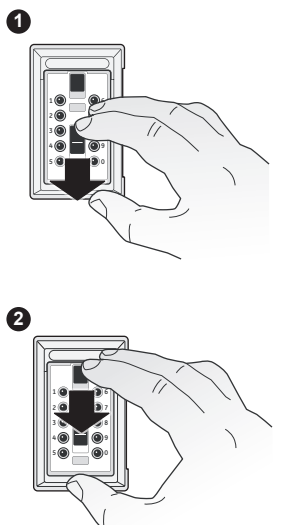
KeySafe™ Original User Guide

Pushbutton combination

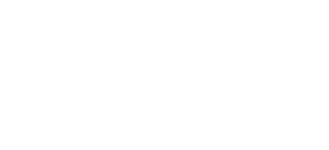
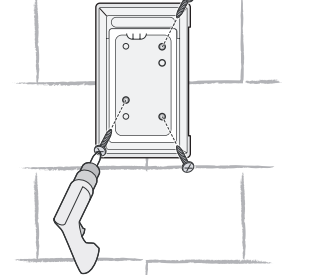
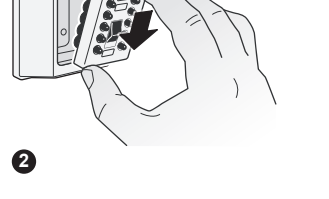
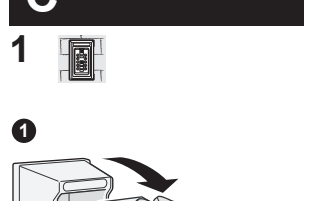
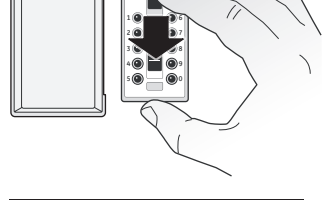
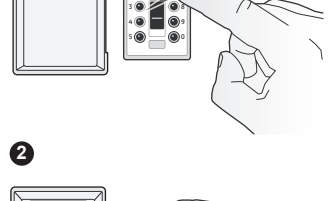
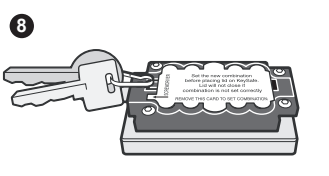
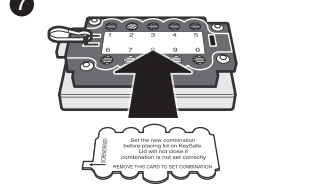
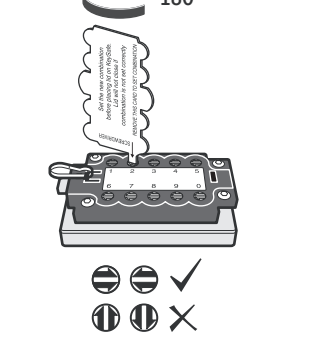


1058358A Rev C • July 2012
© 2012 Kidde.
All rights reserved.

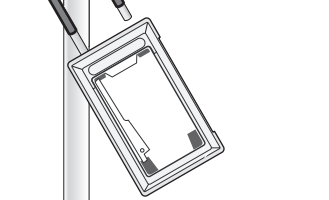
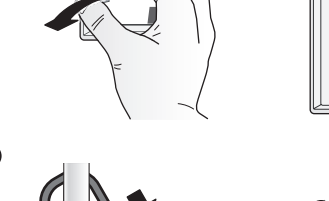
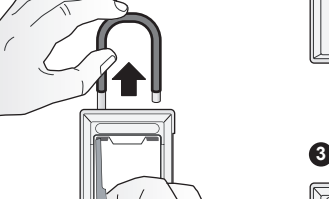
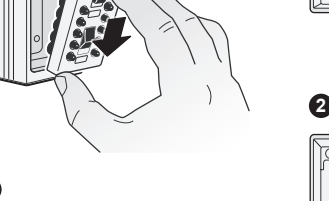
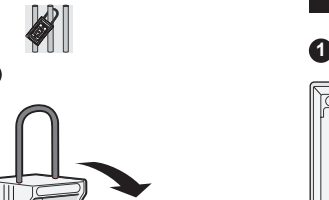
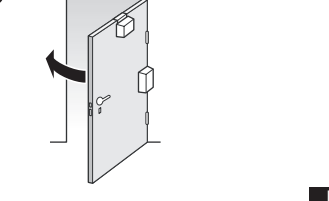
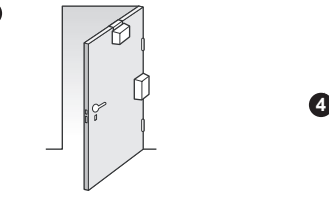
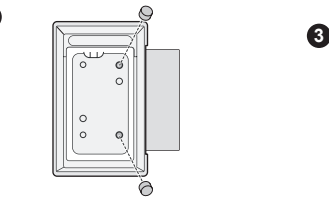
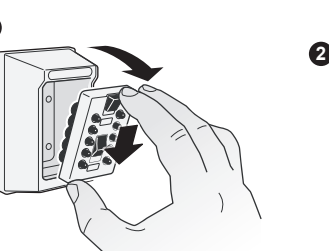
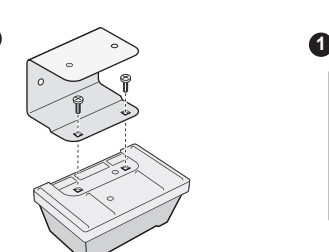
A



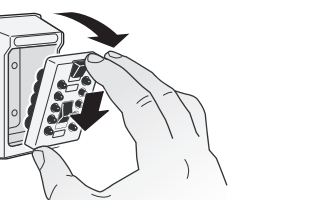
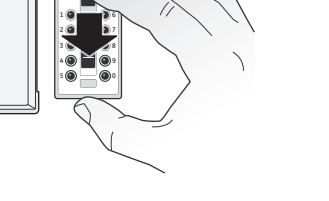
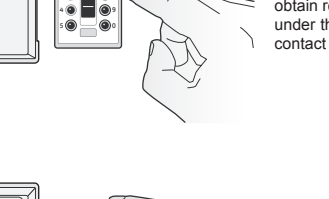
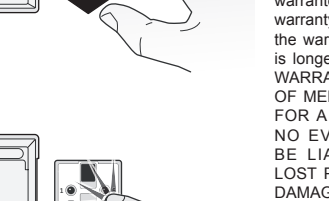
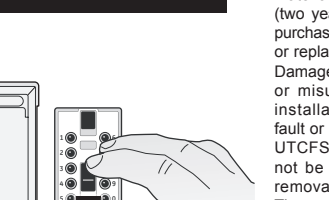
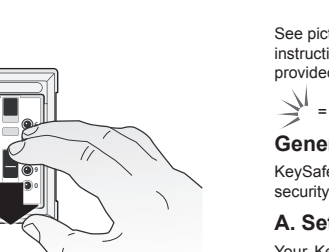
B



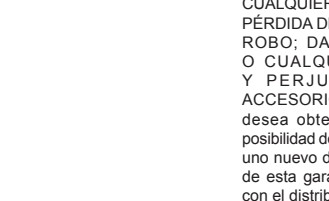
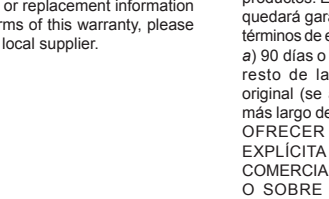
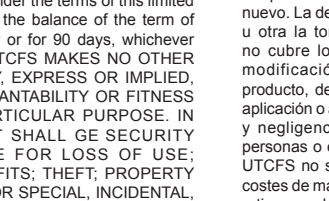
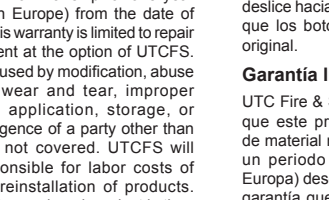
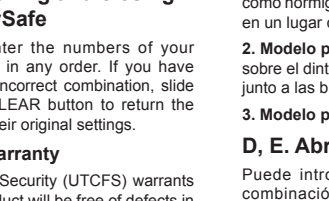
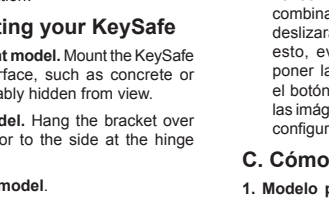
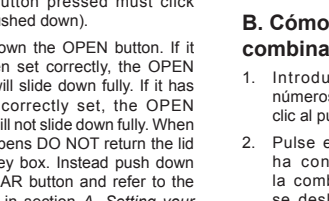
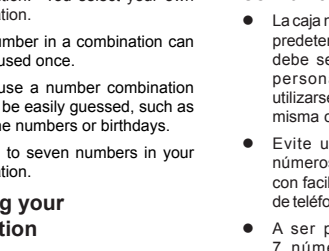
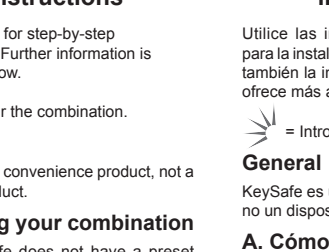
C



D



E



EN Installation instructions

See pictures for step-by-step instructions. Further information is provided below.

☞ = Enter the combination.

General

KeySafe is a convenience product, not a security product.

A. Setting your combination

Your KeySafe does not have a preset combination. You select your own combination.

- Each number in a combination can only be used once.
- Do not use a number combination that can be easily guessed, such as telephone numbers or birthdays.
- Use five to seven numbers in your combination.

B. Testing your combination

1. Enter your number combination (each button pressed must click when pushed down).
2. Press down the OPEN button. If it has been set correctly, the OPEN button will slide down fully. If it has been incorrectly set, the OPEN button will not slide down fully. When this happens DO NOT return the lid to the key box. Instead push down the CLEAR button and refer to the pictures in section A. *Setting your combination*.

C. Mounting your KeySafe

1. **Permanent model.** Mount the KeySafe on a flat surface, such as concrete or brick, preferably hidden from view.
2. **Door model.** Hang the bracket over top of door or to the side at the hinge of the door.
3. **Portable model.**

D, E. Opening and closing your KeySafe

You can enter the numbers of your combination in any order. If you have entered an incorrect combination, slide down the CLEAR button to return the buttons to their original settings.

Limited warranty

UTC Fire & Security (UTCFS) warrants that this product will be free of defects in material and workmanship for one year (two years in Europe) from the date of purchase. This warranty is limited to repair or replacement at the option of UTCFS. Damages caused by modification, abuse or misuse, wear and tear, improper installation, application, storage, or fault or negligence of a party other than UTCFS are not covered. UTCFS will not be responsible for labor costs of removal or reinstallation of products. The repaired or replaced product is then warranted under the terms of this limited warranty for the balance of the term of the warranty or for 90 days, whichever is longer. UTCFS MAKES NO OTHER WARRANTY, EXPRESS OR IMPLIED, OF MERCHANTABILITY OR FITNESS FOR A PARTICULAR PURPOSE. IN NO EVENT SHALL GE SECURITY BE LIABLE FOR LOSS OF USE; LOST PROFITS; THEFT; PROPERTY DAMAGE; OR SPECIAL, INCIDENTAL, OR CONSEQUENTIAL DAMAGES. To obtain repair or replacement information under the terms of this warranty, please contact your local supplier.

ES Instrucciones de instalación

Utilice las imágenes como referencia para la instalación paso a paso. Consulte también la información adicional que se ofrece más abajo.

☞ = Introducir la combinación.

General

KeySafe es un artículo de uso corriente, no un dispositivo de seguridad.

A. Cómo configurar su combinación

- La caja no tiene ninguna combinación predeterminada. El usuario debe seleccionar su combinación personal. Cada número puede utilizarse una sola vez dentro de una misma combinación.
- Evite utilizar combinaciones de números que puedan averiguarse con facilidad (por ejemplo, números de teléfono o fechas de cumpleaños).
- A ser posible, utilice entre 5 y 7 números diferentes para la combinación.

B. Cómo comprobar su combinación

1. Introduzca la combinación de números. Cada botón debe hacer clic al pulsarlo.
2. Pulse el botón OPEN (abrir). Si la combinación es correcta, el botón OPEN se deslizará hasta abajo. Si no ha configurado correctamente la combinación, el botón OPEN no se deslizará hasta abajo. Si ocurriera esto, evite a toda costa volver a poner la tapa sobre la caja. Pulse el botón CLEAR (borrar) y consulte las imágenes del apartado A («Cómo configurar su combinación»).

C. Cómo montar la caja

1. **Modelo permanente.** Monte la caja sobre una superficie plana de un material como hormigón o ladrillo y, a ser posible, en un lugar que no esté a la vista.
2. **Modelo puerta.** Cuelgue la escuadra sobre el dintel de la puerta o en un lado, junto a las bisagras.
3. **Modelo portátil.**

D, E. Abrir y cerrar la caja

Puede introducir los números de la combinación en cualquier orden. Si la combinación es incorrecta, fíjese en el botón CLEAR, pues los botones retornan a su posición inicial.

Garantía limitada

UTC Fire & Security (UTCFS) garantiza que este producto no sufrirá defectos de material ni de mano de obra durante un periodo de un año (dos años en Europa) desde la fecha de compra. Esta garantía queda limitada a la reparación del producto o a la sustitución por uno nuevo. La decisión sobre una alternativa u otra la tomará UTCFS. La garantía no cubre los daños ocasionados por modificación, abuso o mal uso del producto, desgaste natural, instalación, aplicación o almacenamiento incorrectos y negligencia o fallos cometidos por personas o entidades ajenas a UTCFS. UTCFS no se hace responsable de los costes de mano de obra necesarios para retirar o volver a instalar el producto o productos. El producto reparado o nuevo quedará garantizado de acuerdo con los términos de esta garantía limitada durante a) 90 días o b) un periodo equivalente al resto de la duración de la garantía original (se aplicará siempre el periodo más largo de los dos). UTCFS DECLINA OFRECER CUALQUIER GARANTÍA EXPLÍCITA O IMPLÍCITA SOBRE LA COMERCIABILIDAD DEL PRODUCTO O SOBRE SU ADECUACIÓN A UN USO PARTICULAR. UTCFS DECLINA CUALQUIER RESPONSABILIDAD POR PÉRDIDA DE USO; LUCRO CESANTE; ROBO; DAÑOS A PROPIEDADES; O CUALQUIER TIPO DE DAÑOS Y PERJUICIOS ESPECIALES, ACCESORIOS, O EMERGENTES. Si desea obtener información sobre la posibilidad de reparar el producto o recibir uno nuevo de acuerdo con los términos de esta garantía, póngase en contacto con el distribuidor más cercano.

FR Notice d'installation

Voir les illustrations pour le détail étape par étape des instructions. Vous trouverez des informations complémentaires ci-dessous.

☞ = Entrer la combinaison.

Généralité

KeySafe est un bien de consommation courante et non un dispositif de sécurité.

A. Définir votre combinaison

- Votre keypad ne contient aucune combinaison prédéfinie. A vous de sélectionner votre combinaison. Chaque chiffre peut être utilisé une seule fois.
- N'utilisez pas de combinaison que l'on peut deviner facilement, comme un numéro de téléphone ou une date d'anniversaire.
- Sélectionnez de préférence entre 5 et 7 chiffres pour votre combinaison.

B. Tester votre combinaison

1. Entrez votre combinaison numérique (chaque bouton pressé doit cliquer).
2. Appuyez sur le bouton OPEN. Si la combinaison est exacte, le bouton OPEN descendra complètement. Si la combinaison est inexacte, le bouton OPEN ne descendra pas complètement. Si c'est le cas, ne remplacez pas le couvercle sur le keypad. Appuyez sur le bouton CLEAR et consultez les illustrations de la partie A, « Définir votre combinaison ».

C. Monter votre keypad

1. **Modèle fixe.** Monter votre keypad sur une surface plane, comme du béton ou de la brique, de préférence hors de la vue de tous.
2. **Modèle pour porte.** Fixez le support sur le haut ou le côté de la porte, à la charnière.
3. **Modèle transportable.**

D, E. Ouvrir et fermer votre keypad

Vous pouvez entrer votre combinaison de chiffres dans n'importe quel ordre. Si la combinaison est incorrecte, faites glisser le bouton CLEAR pour que les boutons retrouvent leur position initiale.

Garantie limitée

UTC Fire & Security (UTCFS) garantit que ce produit sera dépourvu de vices de matériau et de défauts de fabrication pendant un an (deux ans en Europe) à partir de la date d'achat. Cette garantie est limitée aux réparations ou au remplacement, au choix de UTCFS. Les dommages causés par une modification ou un usage abusif ou impropre, l'usure, une mauvaise installation, application, conservation, la faute ou la négligence par un intervenant autre que UTCFS ne sont pas couverts. UTCFS n'est pas responsable des heures ouvrées pour la désinstallation ou la réinstallation des produits. Le produit réparé ou remplacé est garanti conformément aux termes de cette garantie limitée, pour la durée restante de la garantie ou pendant 90 jours, selon la durée la plus longue. UTCFS NE DONNE AUCUNE AUTRE GARANTIE, EXPRESSE OU TACITE DE QUALITÉ COMMERCIALE OU D'ADAPTATION À UN BUT PARTICULIER. UTCFS NE POURRA EN AUCUN CAS ÊTRE RESPONSABLE DE LA PERTE D'UTILISATION OU DE BÉNÉFICES; D'UN VOL; DE DÉGÂTS MATÉRIELS; OU DE DOMMAGES SPÉCIAUX, INDIRECTS, OU CONSÉCUTIFS. Pour obtenir des informations sur une réparation ou un remplacement dans le cadre de cette garantie, veuillez contacter votre fournisseur local.

DE Montageanleitung

Siehe Abbildungen für schrittweise Anweisungen. Weitere Informationen am Ende dieser Anleitung.

☞ = Kombination eingeben.

Allgemein

KeySafe ist ein Hilfsmittel und kein Sicherheitsprodukt.

A. Einstellen Ihrer Kombination

- Es gibt keine voreingestellte Kombination auf Ihrem KeySafe. Sie wählen Ihre eigene Kombination. Jede Zahl in einer Kombination kann nur einmal verwendet werden.
- Verwenden Sie keine Zahlenkombinationen, welche leicht zu erraten sind, wie z.B. Telefonnummern oder Geburtstage.
- Vorzugsweise gebrauchen Sie zwischen 5 und 7 Zahlen in Ihrer Kombination.

B. Ihre Kombination testen

1. Geben Sie Ihre Zahlenkombination ein (bei jeder hinunter gedrückten Taste müssen Sie ein Klicken hören).
2. Betätigen Sie die OPEN Taste. Wenn Sie den richtigen Code eingestellt haben, lässt sich die OPEN Taste ganz nach unten schieben. Wenn der Code falsch eingestellt worden ist, lässt sich die OPEN Taste nicht ganz nach unten schieben. Wenn dies geschieht, setzen Sie den Deckel auf keinen Fall auf den KeySafe. Drücken Sie stattdessen die CLEAR Taste hinunter und beziehen Sie sich auf die Abbildungen in Abschnitt A "Ihre Kombination einstellen".

C. Montage Ihres KeySafes

1. **Dauerhafte Modelle.** Bringen Sie den KeySafe an einer flachen Oberfläche an wie z.B. Beton oder Backstein. Vorzugsweise bringen Sie den KeySafe etwas verstrekt an.
2. **Türmodelle.** Hängen Sie den KeySafe über die Oberseite der Türe oder seitlich am Scharnier der Türe ein.
3. **Lose installieren.**

D, E. Öffnen und Schliessen Ihres KeySafes

Sie können die Zahlen Ihrer Kombination in jeder beliebigen Reihenfolge eingeben. Wenn Sie eine falsche Kombination eingeben haben, schieben Sie die CLEAR Taste hinunter, damit werden Ihre Eingaben wieder gelöscht.

Beschränkte garantie

UTC Fire & Security (UTCFS) garantiert während einer Dauer von zwei Jahren ab Erwerbdatum, dass dieses Produkt frei von Material- und Verarbeitungsfehlern ist. Diese Garantie ist nach Wahl von UTCFS beschränkt auf Reparatur oder Ersetzen. Schäden, die durch unerlaubte Änderungen, missbräuchliche oder unsachgemäße Verwendung, Verschleiß, unsachgemäße Installation, Anwendung und Lagerung, Fehler oder Nachlässigkeit einer anderen Partei als UTCFS, sind durch die Garantie nicht gedeckt. UTCFS übernimmt keine Arbeitskosten für das Entfernen oder neue Installieren von Produkten. Das reparierte oder ersetzte Produkt wird dann unter den Bedingungen dieser beschränkten Garantie für den Rest der Garantiefrist oder 90 Tage, was immer länger ist, garantiert. UTCFS ÜBERNIMMT KEINE ANDERE AUSDRÜCKLICHE ODER STILLSCHWEIGENDE GARANTIE DER MARKTFÄHIGKEIT ODER EIGNUNG FÜR EINEN BESTIMMTEN ZWECK, UNTER KEINEN UMSTÄNDEN HAFTET UTCFS FÜR PRODUKTIONSUSFALL; ENTGANGENEN GEWINN; DIEBSTAHL; SACHSCHÄDEN; ODER BESONDERE, ZUFALLS, ODER FOLGESCHÄDEN. Informationen bezüglich Reparatur oder Ersatz unter den Bedingungen dieser Garantie erteilt Ihnen Ihr lokaler Händler.

NL Installatie instructies

Zie afbeeldingen voor stap-voor-stap instructies. Verdere informatie wordt hieronder verstrekt.

☞ = Geef de code in.

Algemeen

KeySafe is geen beveiligingsproduct.

A. Uw code instellen

- Standaard heeft de KeySafe geen code. U selecteert uw eigen code. Elk cijfer in de combinatie kan maar éénmaal gebruikt worden.
- Gebruik geen cijfer combinatie die eenvoudig te achterhalen is, zoals telefoonnummers of verjaardagen.
- Gebruik bij voorkeur tussen 5 en 7 cijfers in uw code.

B. Uw code testen

1. Geef de code in (elke drukknop moet klikken bij het indrukken).
2. Druk de OPEN knop naar beneden. Als de code goed ingesteld is, zal de OPEN knop helemaal naar beneden ingedrukt kunnen worden. Als de code niet goed ingesteld is, zal de OPEN knop niet volledig naar beneden ingedrukt kunnen worden. Als dit gebeurt, sluit de KeySafe dan NIET. Druk dan op de CLEAR knop en bekijk de tekeningen in sectie A. 'Uw Code instellen'.

C. Uw KeySafe bevestigen

1. **Permanent model.** Bevestig de KeySafe op een vlak oppervlak, zoals beton of steen. Plaats de KeySafe indien mogelijk uit het zicht.
2. **Deur model.** Hang de KeySafe met de bevestigingsbeugel bovenaan over de deurrand of vast aan de brique, de deur of de zijrand van de deur.
3. **Draagbaar model.**

D, E. Uw KeySafe openen en sluiten

U kan de cijfers van de code in willekeurige volgorde ingeven. Als u een foute code ingeeft, drukt u de CLEAR knop naar beneden om opnieuw te kunnen beginnen met de ingave.

Beperkte garantie

UTC Fire & Security (UTCFS) garandeert dat dit product vrij van materiaal- en constructiefouten is gedurende een termijn van twee jaar vanaf de verkoopdatum. Deze garantie is beperkt tot de reparatie of vervanging, naar keuze van UTCFS. Schade door wijzigingen, verkeerd gebruik of misbruik, slijtage, incorrecte installatie, toepassing of opslag, of fout of nalatigheid van een andere partij dan UTCFS is niet gedeckt. UTCFS kan niet aansprakelijk gesteld worden voor de arbeidskosten in verband met de verwijdering of herinstallatie van producten. De gerepareerde of vervangende producten worden gegarandeerd onder de bepalingen van deze beperkte garantie gedurende de langste termijn van ofwel de overblijvende duur van de garantietermijn ofwel 90 dagen. UTCFS VERLEENT GEEN ANDERE UITDRUKKELIJKE OF IMPLICIETE GARANTIES INZAKE VERKOOPBAARHEID OF GESCHIKTHEID VOOREEN SPECIEFIEK DOEL. IN GEEN GEVAL ZAL UTCFS AANSPRAKELIJK GESTELD KUNNEN WORDEN VOOR VERLIJES VAN GEBRUIK; WINSTDERVING; DIEFSTAL; BESCHADIGING OF SPECIALE, INCIDENTELE, OF GEVOLGSCHADE. Voor informatie inzake de reparatie of vervanging krachtens de bepalingen van deze garantie kunt u contact opnemen met uw plaatselijke leverancier.

DA Installations vejledning

Se billeder i trin-for-trin vejledning. Yderligere information findes nedenfor.

☞ = Indtast koden.

Generelt

Keysafe er en behagelighed, ikke en sikkerhed.

A. Indstilling af koden

- Der er ingen forudbestemt kode på din nøgleboks. Du vælger selv din personlige kode. Et tal kan kun bruges en gang.
- Brug ikke en kode, som let kan "gættes", som f.eks. telefonnummer eller fødselsdato.
- Det bedste er at benytte mellem 5 og 7 tal i koden.

B. Test din kode

1. Test din kode (hver enkelt tast skal "klikke" når den trykkes ned).
2. Tryk OPEN tasten ned. Hvis koden er korrekt sat, vil OPEN tasten gå helt i bund. Hvis koden ikke er sat korrekt, vil OPEN tasten ikke gå helt i bund. Hvis dette er tilfældet, SÆT IKKE låget på nøgleboksen, men tryk i stedet på CLEAR tasten og se billederne i sektion A, Indstilling af koden.

C. Montering af nøgleboksen

1. **Permanent modellen.** Monter boksen på en plan overflade – beton eller mursten, og gerne på et sted hvor den ikke er synlig.
2. **Door modellen.** Hæng over toppen af døren eller på siden over et hængsel.
3. **Transportabel model.**

D, E. Åbne og lukke nøgleboksen

Du kan indtaste din kode i tilfældig orden. Hvis du har indtastet en forkert kode, tryk på CLEAR tasten for at nulstille din indtastning.

Begrænset garanti

UTC Fire & Security (UTCFS) garanterer, at dette produkt er fri for fejl i materiale og udførelse i to år fra købsdatoen. Nærværende garanti er begrænset til reparation eller udskiftning efter UTCFSs eget valg. Skader forårsaget af ændringer, misbrug eller forkert brug, slid, fejlagtig installation, anvendelse eller opbevaring, fejl eller uagtsomhed fra nogen anden part end UTCFS er ikke dækket. UTCFS er ikke ansvarlig for arbejdsomkostninger i forbindelse med fjernelse eller reinstallation af produkter. Der garanteres efterfølgende for det reparerede eller udskiftede produkt i henhold til nærværende begrænsede garanti i resten af garantiperioden eller i 90 dage, hvilken periode der måtte være længst. UTCFS AFGIVER IKKE NOGEN GARANTI, UDTRYKKELIG ELLER UNDERFORSTÅET, FOR SALGBARHED ELLER EGNETHED TIL ET BESTEMT FORMÅL. UTCFS HÆFTER UNDER INGEN OMSTÆNDIGHEDER FOR TAB AF BRUG; DRIFTSTAB; TYVERI; SKADE PÅ EJENDOM; ELLER ERSTATNING FOR KONKRETE DOKUMENTEREDE TAB, TILFÆLDIGE SKADER, ELLER FØLGESKADER. Kontakt venligst din lokale leverandør for at få nærmere oplysninger om reparation eller udskiftning i henhold til betingelserne i nærværende garanti.

IT Istruzioni per l'installazione

Per le istruzioni passo a passo, fare riferimento alle immagini. Ulteriori informazioni sono riportate di seguito.

☞ = Digitare la combinazione.

Generale

KeySafe è un prodotto di consumo, non un prodotto di sicurezza.

A. Impostazione della combinazione

- La serratura non ha alcuna combinazione preimpostata. Inserire una combinazione. Nella combinazione ogni numero può essere utilizzato una sola volta.
- Non utilizzare una combinazione di numeri che possa essere facilmente indovinata, ad es. numeri di telefono o date di nascita.
- È preferibile utilizzare una combinazione formata da 5 a 7 numeri.
- Prima di chiudere il dispositivo, provare la combinazione.

B. Prova della combinazione

1. Digitare la combinazione (alla pressione di ciascun tasto si deve udire un clic).
2. Premere il tasto OPEN. Se impostato correttamente, il tasto OPEN deve abbassarsi completamente. Se non impostato correttamente, il tasto OPEN non si abbassa completamente. Se ciò dovesse accadere, NON chiudere il coperchio della cassetta. Premere invece il tasto CLEAR e ripetere la procedura alle immagini della sezione A, "Impostazione della combinazione".

C. Montaggio della cassetta

1. **Modello fisso.** montare la cassetta su una superficie piana, ad es. cemento o mattoni, preferibilmente non in vista.
2. **Modello su porta.** agganciare la staffa sulla parte superiore della porta oppure a lato sul cardine della porta.
3. **Modello portatile.**

D, E. Apertura e chiusura della cassetta

È possibile digitare i numeri della combinazione in qualsiasi ordine. Se la combinazione digitata risulta errata, premere il tasto CLEAR per far sì che i tasti ritornino alla loro impostazione originaria e ripetere la procedura.

Garanzia limitata

UTC Fire & Security (UTCFS) garantisce che questo prodotto è esente da difetti di materiali e di lavorazione per due anni dalla data di acquisto. La presente garanzia è limitata alla riparazione o alla sostituzione a discrezione di UTCFS. Non sono coperti i danni causati da modifica, abuso o cattivo uso, usura e rottura, errata installazione, applicazione e conservazione, colpa o negligenza di una parte diversa da UTCFS. GE Security non si fa carico dei costi di manodopera sostenuti per disinstallare o reinstallare i prodotti. Il prodotto riparato o sostituito è quindi garantito alle condizioni della presente garanzia limitata per il rimanente periodo della garanzia o per 90 giorni, ovvero per il periodo più lungo. UTCFS NON RICONOSCE ALCUNA GARANZIA ESPRESSA O IMPLICITA DI COMMERCIALITÀ O IDONEITÀ PER UNO SCOPO PARTICOLARE. IN NESSUN CASO UTCFS SARÀ RITENUTA RESPONSABILE DI DANNI DERIVANTI DA PERDITA D'USO; PERDITA DI PROFITTI; FURTO; DANNI ALLA PROPRIETÀ; O DANNI SPECIALI, ACCIDENTALI, O CONSEGUENZIALI. Per informazioni su come ottenere la riparazione o la sostituzione previste dalle condizioni della presente garanzia, contattare il rivenditore.



www.kidde.com

