

Setup Guide

Téléviseur
Televizor digital a color con pantalla de cristal líquido
Televizor

5-049-618-11(1)



| | |
|----|-------------------------|
| EN | Setup Guide |
| FR | Manuel de configuration |
| ES | Guía de configuración |
| PT | Guia de Configuração |

Sony Customer Support

U.S.A.:
<https://www.sony.com/tvsupport>
Canada:
<https://www.sony.ca/support>
United States 1.800.222.SONY
Canada 1.877.899.SONY
Please Do Not Return the Product to the Store

Service à la clientèle Sony

Canada:
<https://www.sony.ca/support>
États-Unis:
<https://www.sony.com/tvsupport>
Canada 1.877.899.SONY
États-Unis 1.800.222.SONY
Ne retournez pas le produit au magasin

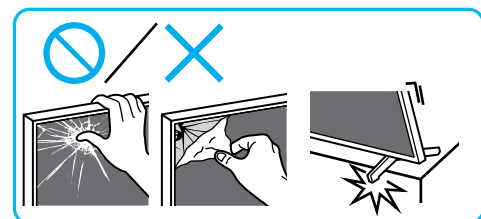
Lea este manual antes de usar el producto

Centro de Asistencia de Sony

<https://esupport.sony.com/ES/LA/>
Llame al número telefónico que aparece en su póliza de garantía.
Por favor no devuelva el producto a la tienda donde adquirió el producto.

BRAVIA XR

XR-85X93L / 85X93CL
XR-75X93L / 75X93CL
XR-65X93L / 65X93CL



1

1.5 N·m/1,5 N·m (15 kgf·cm)

85
75
65

2

3

*1

4

5

1

2

SB2

M5L12 x 2

1

SB1

M5L12 x 2

2

SB2

M5L12 x 2

1

SB1

M5L12 x 2

6

85

85

*1 Only for limited region/country/model. / Uniquement pour certaines régions/pays/modèles. / Solo para regiones/países/modelos limitados. / Exclusivo para regiões/países/modelos especificados.



