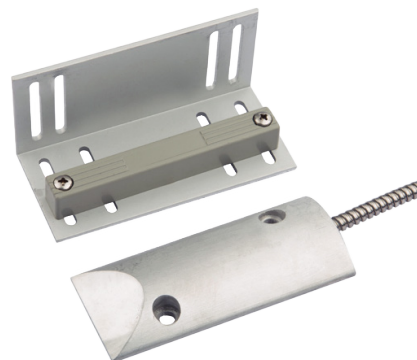


SURFACE MOUNT MAGNETIC CONTACTS FOR OVERHEAD DOORS



ADI PRO's Surface Mount Magnetic Contacts for Overhead Doors are designed with heavy-duty extruded aluminum housing that mounts securely to floors. Closed gaps of 2.65" or 2.5" provide install flexibility, while 2-wire or 3-wire armored leads and an IP66 rating further help to ensure durability.



FEATURES

Ideal for securing overhead doors in commercial and residential applications

Durable aluminum construction with adjustable mounting bracket

IP66 rated housing

2.65" (67mm) or 2.5" (63.5mm) closed gap fits most overhead doors*

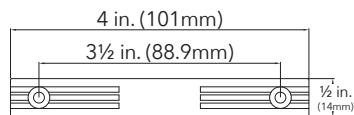
24" (61cm) tamper-resistant, armored wire leads

1-Year Warranty

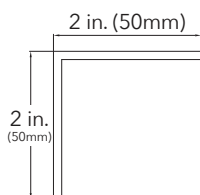
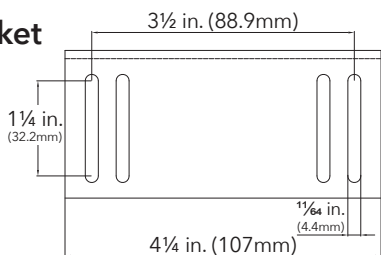
Product Specifications

PART #	0E-SRFMTOD2W	0E-SRFMTOD3W
Electrical Configuration	N.O. (SPST, 2-wire) Closed loop	N.O./N.C./COM (SPDT, 3-wire) Open/Closed loop
Contact Rating	7.5W max. 0.4A max. (switching)	3W max. 0.2A max. (switching)
Closed Gap*	2.65" (67mm)	2.5" (63.5mm)
Departure Gap	2.7" (69mm)	2.9" (73.6mm)
Wire Leads	24" (61cm) armored wire leads	
IP Rating	IP66 rated <i>Not evaluated by UL</i>	
Operating Temperature	-15°~160°F (-25°~70°C) <i>UL rating 32°~120°F</i>	
Materials	Switch Contacts Magnet	Heavy-duty extruded aluminum case Rhodium-plated iron nickel Neodymium (in ABS case on L bracket)
Dimensions	Switch Bracket Magnet	4 1/8 x 1 3/4 x 1/2" (105 x 45 x 12mm) 4 1/4 x 2 x 2" (107 x 50 x 50mm) 4 x 1/2 x 1/2" (101 x 14 x 14mm)

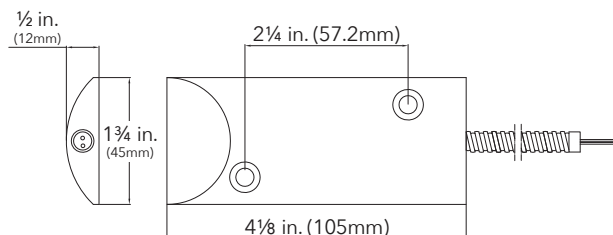
Magnet



Bracket



Switch



RoHS



EQUIPMENT
MAGNETIC
CONTACT
36PT

0E-SRFMTOD2W Only

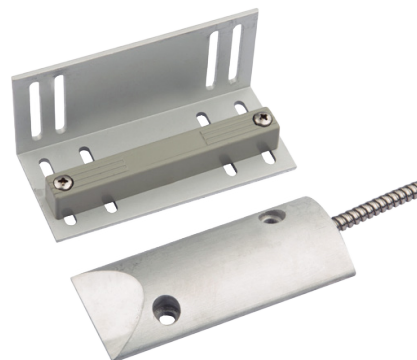
For more information contact your ADI Sales person or visit adiglobal.com/adiexclusivebrands

*Maximum recommended gap between magnet and contact

CONTACTS MAGNÉTIQUES À MONTAGE EN SURFACE POUR PORTES BASCULANTES



Les contacts magnétiques à montage en surface pour portes basculantes de ADI PRO sont conçus avec un boîtier en aluminium extrudé robuste qui se monte sécuritairement sur les planchers. Les espaces fermés de 2,65 po ou 2,5 po offrent une installation flexible et les 2 ou 3 fils conducteurs blindés ainsi que la classe IP66 contribuent à assurer une durabilité supérieure.



CARACTÉRISTIQUES

Idéal pour sécuriser les portes basculantes des commerces ou des résidences

Construction en aluminium durable avec support de montage réglable

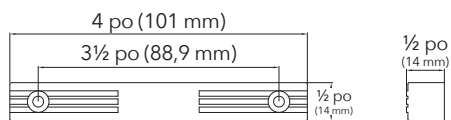
Boîtier classé IP66

Espace fermé de 2,65 po (67 mm) ou 2,5 po (63,5 mm) convenant à la plupart des portes basculantes*

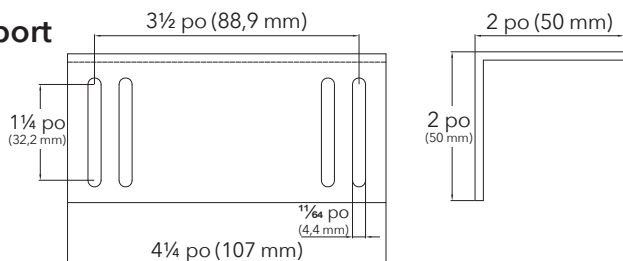
Fils conducteurs blindés inviolables, 24 po (61 cm)

Garantie de 1 an

Aimant



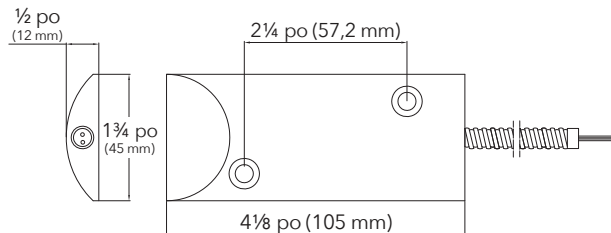
Support



Spécifications

No de PIÈCE	0E-SRFMTOD2W	0E-SRFMTOD3W
Configuration électrique	NO (UPUD 2 câbles) Boucle fermée	NO/NF/COM (UPBD, 3 câbles) Boucle ouverte/fermée
Capacité de contact	7,5 W max. 0,4 A max. (commutation)	3W max. 0,2 A max. (commutation)
Écart de fermeture*	2,65 po (67 mm)	2,5 po (63,5 mm)
Écart de départ	2,7 po (69 mm)	2,9 po (73,6 mm)
Fils conducteurs	Fils conducteurs blindés, 24 po (61 cm)	
Classe IP	Classe IP66 <i>Non évalué par UL</i>	
Température de service	-15°~160°F (-25°~70°C) <i>UL évalué 32°~120°F</i>	
Matériaux	Commutateur Contacts Aimant	Boîtier robuste en aluminium extrudé Fer-nickel plaqué rhodium Néodyme (boîtier en ABS sur le support en L)
Dimensions	Commutateur Support Aimant	4 1/8 x 1 3/4 x 1/2 po (105 x 45 x 12 mm) 4 1/4 x 2 x 2 po (107 x 50 x 50 mm) 4 x 1/2 x 1/2 po (101 x 14 x 14 mm)

Commutateur



RoHS



EQUIPMENT
MAGNETIC
CONTACT
36PT

Seulement 0E-SRFMTOD2W

Pour de plus amples renseignements, communiquez avec un représentant ADI ou visitez la page fr.adiglobaldistribution.ca

*Écart maximal recommandé entre l'aimant et le contact