

# SURFACE MOUNT MAGNETIC CONTACTS FOR OVERHEAD DOORS

## INSTALLATION INSTRUCTIONS



## PRODUCT DESCRIPTION

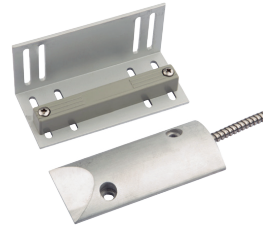
### KEY FEATURES

Surface mount magnetic contacts for overhead doors:

- 2.65" (67mm) or 2.5" (63.5mm) closed gap
- 24" (61cm) tamper-resistant, armored wire leads
- Heavy-duty aluminum case with IP66 rating
- Factory tested to 50 million switching cycles
- Includes mounting bracket
- 1-year warranty

### SPECIFICATIONS

PART #	0E-SRFMTOD2W	0E-SRFMTOD3W
Electrical Configuration	N.O. (SPST) Closed loop	N.O./N.C./COM (SPDT) Open/Closed loop
Contact Rating	7.5W max. 0.4A max. (switching)	3W max. 0.2A max. (switching)
Closed Gap	2.65" (67mm)	2.5" (63.5mm)
Departure Gap	2.7" (69mm)	2.9" (73.6mm)
Wire Leads	24" (61cm) armored wire leads	
IP Rating	IP66 rated <i>Not evaluated by UL</i>	
Operating Temperature	-15°~160°F (-25°~70°C) <i>UL rating 32°~120°F</i>	
Materials	<i>Switch</i> Heavy-duty extruded aluminum case <i>Contacts</i> Rhodium-plated iron nickel <i>Magnet</i> Neodymium (in ABS case on L bracket)	
Dimensions	<i>Switch</i> 4 1/8 x 1 3/4 x 1/2" (105 x 45 x 12mm) <i>Bracket</i> 4 1/4 x 2 x 2" (107 x 50 x 50mm) <i>Magnet</i> 4 x 1/2 x 1/2" (101 x 14 x 14mm)	



0E-SRFMTOD2W  
0E-SRFMTOD3W

### IN THE PACKAGE

- 1 x Contact switch
- 1 x Magnet with bracket
- 1 x Installation instructions

### SAFETY

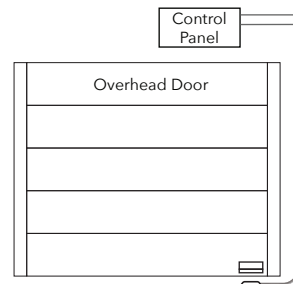
**⚠ WARNING:** These products may contain chemicals which are known to the State of California to cause cancer and birth defects or other reproductive harm. For more information, go to [www.P65Warnings.ca.gov](http://www.P65Warnings.ca.gov).

## INSTALLATION

### READ ALL INSTRUCTIONS BEFORE INSTALLING THE MAGNETIC CONTACT

1. Mount the contact to the floor in a location close to the door and free from interference, where the magnet can be installed nearby.
2. Position the armored leads safely to the side and connect the wires to corresponding wires from the control panel.
3. Mount the magnet to the overhead door, ensuring that it is within 2.65" (67mm) or 2.5" (63.5mm) of the contact as specified in the table above.

**NOTE:** For best results, install on protected side of door.



Wiring above is for 0E-SRFMTOD2W (SPST); wiring for 0E-SRFMTOD3W (SPDT) includes a 3rd lead.

RoHS



EQUIPMENT  
MAGNETIC  
CONTACT  
36PT

0E-SRFMTOD2W Only

### ADI PRO TECHNICAL SUPPORT

1.833.574.9124

### WEBSITE

[adiglobal.com/adiexclusivebrands](http://adiglobal.com/adiexclusivebrands)

# CONTACTS MAGNÉTIQUES À MONTAGE EN SURFACE POUR PORTES BASCULANTES

## INSTRUCTIONS D'INSTALLATION



### DESCRIPTION DU PRODUIT

#### CARACTÉRISTIQUES PRINCIPALES

Contacts magnétiques à montage en surface pour portes basculantes :

- Écart de fermeture 2,65 po (67 mm) ou 2,5 po (63,5 mm)
- Fils conducteurs blindés inviolables, 24 po (61 cm)
- Boîtier robuste en aluminium classé IP66
- Testé en usine pendant 50 millions de cycles de communication
- Comprend un support de montage
- Garantie de 1 an



0E-SRFMTOD2W  
0E-SRFMTOD3W

#### SPÉCIFICATIONS

No de PIÈCE	0E-SRFMTOD2W	0E-SRFMTOD3W
Configuration électrique	NO (UPUD) Boucle fermée	NO/NF/COM (UPBD) Boucle ouverte/fermée
Capacité de contact	7,5 W max. 0,4 A max. (communication)	3W max. 0,2 A (communication)
Écart de fermeture	2,65 po (67 mm)	2,5 po (63,5 mm)
Écart de départ	2,7 po (69 mm)	2,9 po (73,6 mm)
Fils conducteurs	Fils conducteurs blindés, 24 po (61 cm)	
Classe IP	Classe IP66 <i>Non évalué par UL</i>	
Température de service	-15°~160°F (-25°~70°C) <i>UL évalué 32°~120°F</i>	
Matériaux	Commutateur Boîtier robuste en aluminium extrudé Contacts Fer-nickel plaqué rhodium Aimant Néodyme (boîtier en ABS sur le support en L)	
Dimensions	Commutateur 4 1/8 x 1 3/4 x 1/2 po (105 x 45 x 12 mm) Support 4 1/4 x 2 x 2 po (107 x 50 x 50 mm) Aimant 4 x 1/2 x 1/2 po (101 x 14 x 14 mm)	

#### ÉLÉMENTS COMPRIS

- 1 x commutateur de contact
- 1 x aimant avec support
- 1 x instructions d'installation

#### SÉCURITÉ

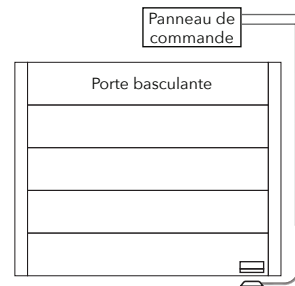
**⚠ MISE EN GARDE :** Ces produits peuvent contenir des substances chimiques qui sont reconnues (par l'État de la Californie) pour causer des cancers et des anomalies congénitales ou d'autres effets néfastes sur la reproduction. Pour plus d'informations, rendez-vous au [www.P65Warnings.ca.gov](http://www.P65Warnings.ca.gov).

### INSTALLATION

#### LISEZ TOUTES LES INSTRUCTIONS AVANT D'INSTALLER LE CONTACT MAGNÉTIQUE

1. Montez le contact sur le plancher dans un endroit près de la porte et exempt d'éléments pouvant causer de l'obstruction où l'aimant peut être installé à proximité.
2. Placez les fils conducteurs blindés avec soins sur le côté et raccordez les câbles aux câbles correspondants du panneau de commande.
3. Montez l'aimant sur la porte basculante en vous assurant qu'il se trouve à moins de 2,65 po (67 mm) ou 2,5 po (63,5 mm) du contact, comme spécifié dans le tableau ci-dessus.

**REMARQUE :** Pour de meilleurs résultats, effectuer l'installation du côté protégé de la porte.



Câblage ci-haut est pour 0E-SRFMTOD2W, câblage pour 0E-SRFMTOD3W (UPBD) comprend un 3ème fil conducteur

RoHS



EQUIPMENT  
MAGNETIC  
CONTACT  
36PT

Seulement 0E-SRFMTOD2W

#### SOUTIEN TECHNIQUE ADI PRO

1.833.574.9124

#### SITE WEB

[fr.adiglobaldistribution.ca](http://fr.adiglobaldistribution.ca)