

Quick Start Guide

Industrial Connectivity Solutions

**Model Series: N206-XXX-IND, P569-XXX-IND, U325-XXX-IND,
N200P-XXX-IND, N455-XXX-IND, N820-XXX-IND**

See page 2 for a complete model listing.

Tripp Lite's industrial connectivity solutions comply with the IP44 standard for protection against water intrusion on all sides, as well the IP68 standard for protection against invasive dust, dirt and sand, and submersion in up to 1.5 m of water for up to 60 minutes.

Note: Certain product combinations are needed to achieve IP44 and/or IP68 standards. See section 4. **Product Combinations for IP44 and IP68 Protection** for more information. IP68 Protection rating is based on manufacturer's guarantee.

Español 13 • Français 25 • Русский 37

WARRANTY REGISTRATION

Register your product today and be automatically entered to win an ISOBAR® surge protector in our monthly drawing!

triplite.com/warranty



1111 W. 35th Street, Chicago, IL 60609 USA • triplite.com/support

Copyright © 2021 Tripp Lite. All rights reserved.

Table of Contents

Industrial Connectivity Solutions Complete Product Listing	3
1. N206-SB01-IND Surface Box Dimensions	4
2. Industrial Bulkhead Coupler Installation (N206-BC01-IND, U325-000-IND, P569-000-FF-IND, N455-BC01-IND)	5
3. Industrial Keystone Jack Installation (N206-KJ01-IND)	7
4. Product Combinations for IP44 and IP68 Protection	10
Warranty and Product Registration	11

Industrial Connectivity Solutions

Complete Product Listing

Industrial Faceplates

N206-FP01-IND (1 Cutout)
N206-FP02-IND (2 Cutouts)
N206-FP04-IND (4 Cutouts)

Industrial Surface Mount Box

N206-SB01-IND

Bulkhead Couplers and Keystone Jacks

N206-BC01-IND
(Cat5e/6 Bulkhead Coupler)
N206-KJ01-IND (Keystone Jack)
U325-000-IND (USB 3.0 Coupler)
P569-000-FF-IND (4K HDMI Coupler)
N455-BC01-IND
(Multimode Fiber LC/LC Coupler)

Industrial Patch Cables & 4PPoE (90W) Cables

N206-PC03-IND
(3 ft. Cat5e/6 Patch Cable)
N206-PC10-IND
(10 ft. Cat5e/6 Patch Cable)
N206-PC16-IND
(16 ft. Cat5e/6 Patch Cable)
N206-PC23-IND
(23 ft. Cat5e/6 Patch Cable)
N206-PC33-IND
(33 ft. Cat5e/6 Patch Cable)
N206-PC50-IND
(50 ft. Cat5e/6 Patch Cable)
N200P-003BL-IND
(3 ft. Cat6 4PPoE Cables)
N200P-010BL-IND
(10 ft. Cat6 4PPoE Cables)
N200P-016BL-IND
(16 ft. Cat6 4PPoE Cables)
N200P-023BL-IND
(23 ft. Cat6 4PPoE Cables)
N200P-033BL-IND
(33 ft. Cat6 4PPoE Cables)

Industrial Patch Cables & 4PPoE (90W) Cables (continued)

N200P-050BL-IND
(50 ft. Cat6 4PPoE Cables)

Industrial USB 3.0 Cables

U325-003-IND (3 ft. USB 3.0 Cable)
U325-006-IND (6 ft. USB 3.0 Cable)
U325-010-IND (10 ft. USB 3.0 Cable)
U325-013-IND (13 ft. USB 3.0 Cable)

Industrial 4K HDMI Cables

P569-003-IND (3 ft. 4K HDMI Cable,
1 water-resistant connector)
P569-006-IND (6 ft. 4K HDMI Cable,
1 water-resistant connector)
P569-010-IND (10 ft. 4K HDMI Cable,
1 water-resistant connector)
P569-012-IND (12 ft. 4K HDMI Cable,
1 water-resistant connector)
P569-003-IND2 (3 ft. 4K HDMI Cable,
2 water-resistant connectors)
P569-006-IND2 (6 ft. 4K HDMI Cable,
2 water-resistant connectors)
P569-010-IND2 (10 ft. 4K HDMI
Cable, 2 water-resistant connectors)
P569-012-IND2 (12 ft. 4K HDMI
Cable, 2 water-resistant connectors)

Industrial Duplex Multimode Fiber Patch Cables

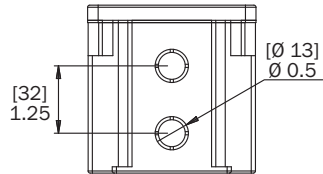
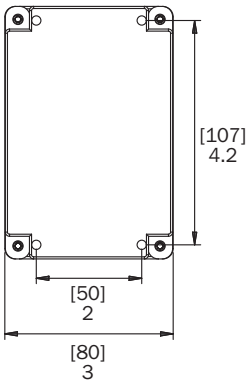
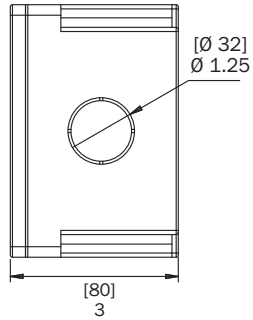
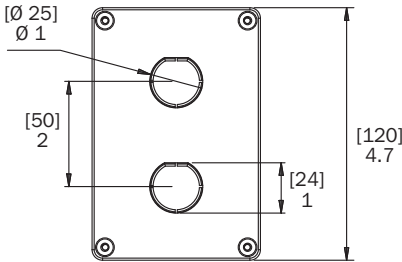
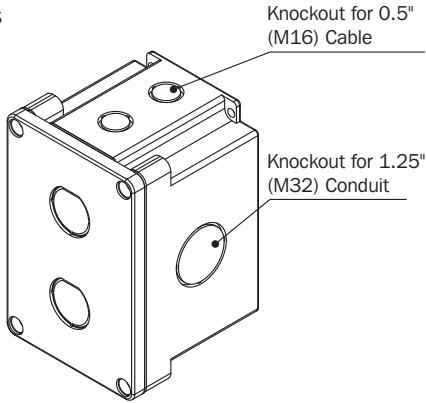
N820-01M-IND
(1 m LC/LC Fiber Patch Cables)
N820-02M-IND
(2 m LC/LC Fiber Patch Cables)
N820-05M-IND
(5 m LC/LC Fiber Patch Cables)
N820-10M-IND
(10 m LC/LC Fiber Patch Cables)

Waterproof Cable Assembly Kit

N206-WK01-IND

1. N206-SB01-IND Surface Mount Box Dimensions

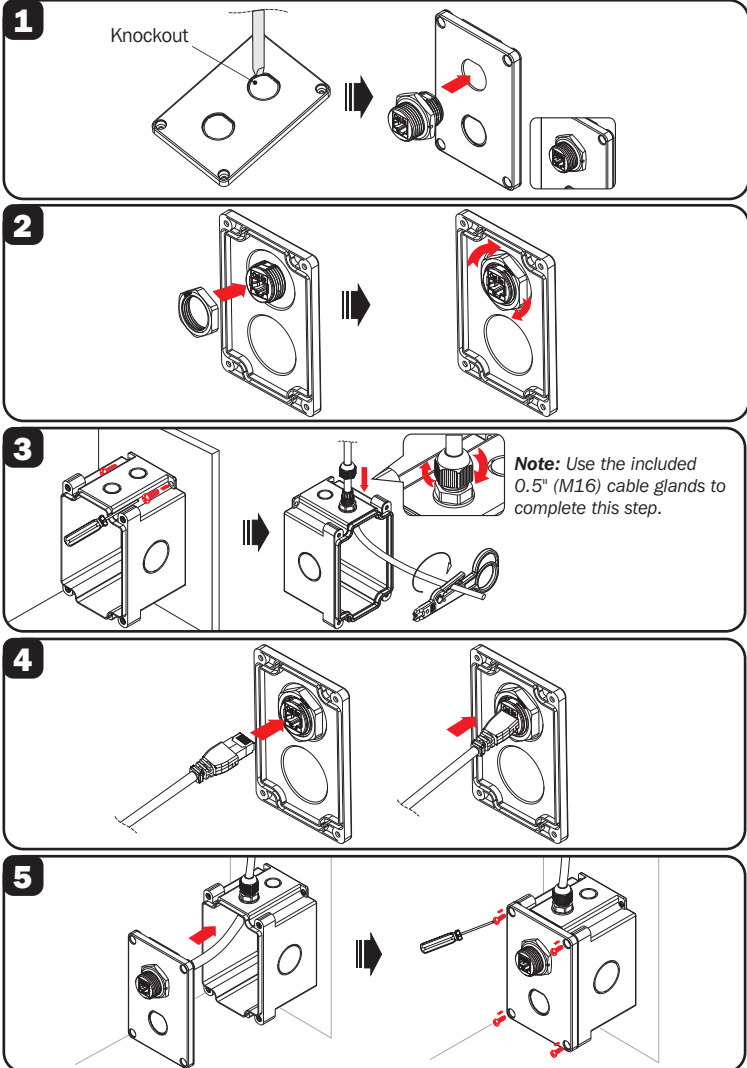
Dimensions: [mm] INCHES



2. Industrial Bulkhead Coupler Installation

(N206-BC01-IND, U325-000-IND, P569-000-FF-IND and N455-BC01-IND)

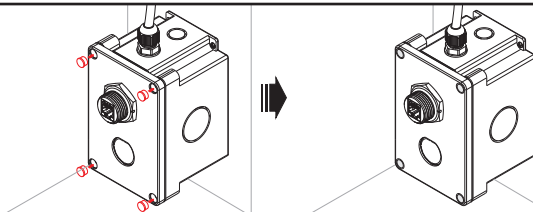
Note: USB, HDMI and fiber solutions are also available. Screwdriver not included. Additional tools may be required to remove knockouts.



2. Industrial Bulkhead Coupler Installation

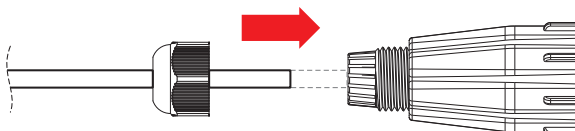
(N206-BC01-IND, U325-000-IND, P569-000-FF-IND and N455-BC01-IND)

6

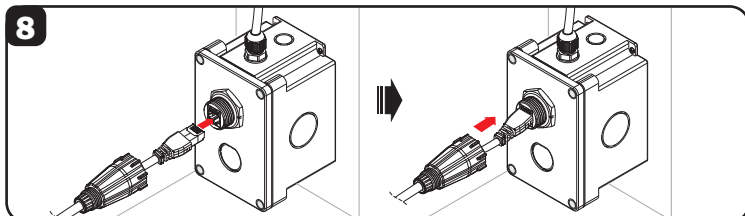


7

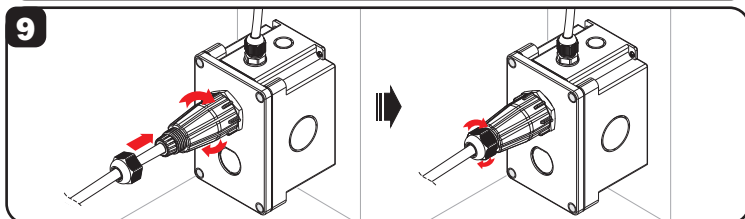
For the front mating connection, you can use the N206-PCXX-IND, U325-XXX-IND, P569-XXX-IND, N820-XXX-IND or N200P-XXBL-IND Series industrial cables. You can also choose to assemble your own cable connection using the N206-WK01-IND waterproof assembly kit.



8

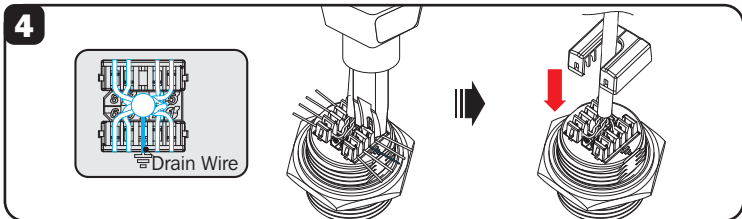
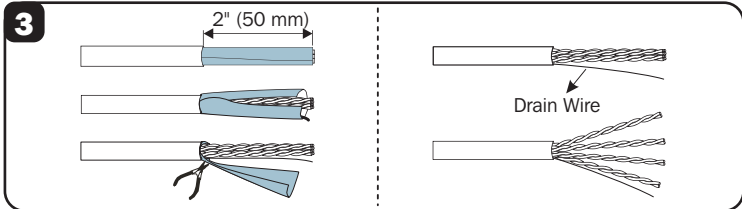
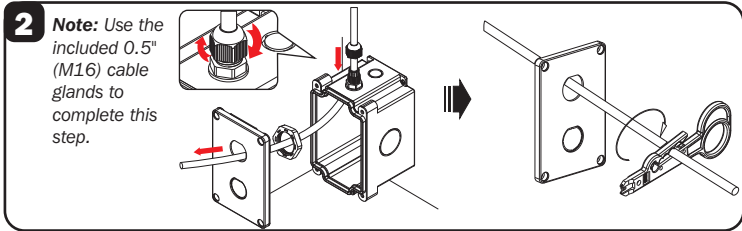
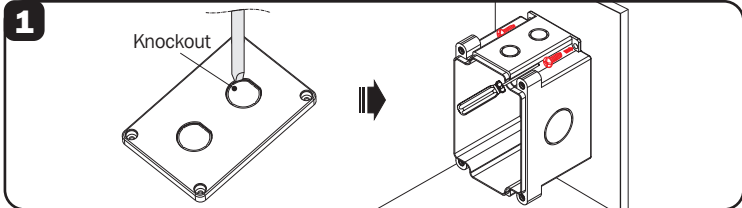


9

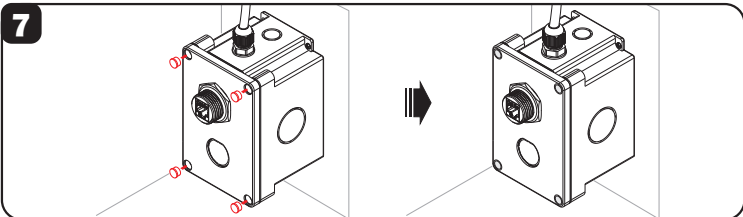
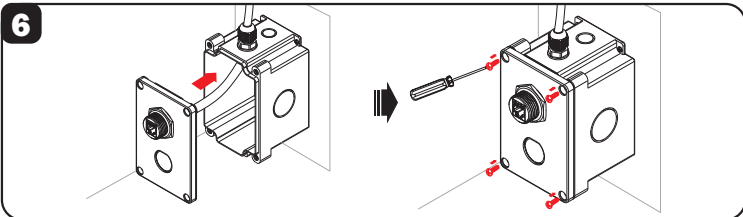
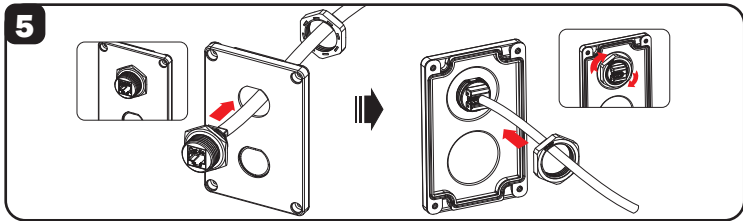


3. Industrial Keystone Jack Installation (N206-KJ01-IND)

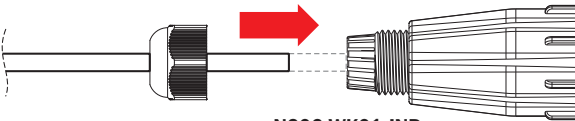
Note: Additional tools may be required to remove knockouts.



3. Industrial Keystone Jack Installation (N206-KJ01-IND)

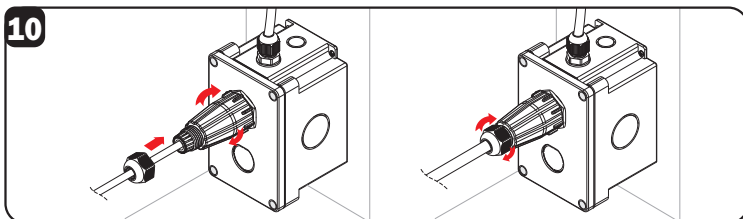
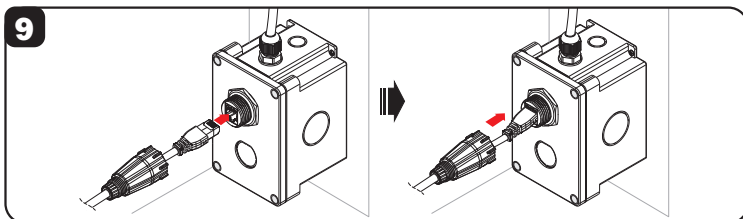


- 8** For the front mating connection, you can use N206-PCXX-IND Series industrial cables. You can also choose to assemble your own cable connection using the N206-WK01-IND waterproof assembly kit.



N206-WK01-IND

3. Industrial Keystone Jack Installation (N206-KJ01-IND)



4. Product Combinations for IP44 and IP68 Protection

Note: For IP68 environments (submersion in up to 1.5 m of water for 60 minutes), the N206-SB01-IND should be used (not the N206-FPXX-IND). IP68 rating of up to 1.5 m of water for up to 60 minutes is based on manufacturer's guarantee.

Faceplate	Bulkhead Couplers/ Keystone Jacks	Industrial Patch Cables/ Industrial USB 3.0 Cables		Waterproof Cable Assembly Kit
N206-FPXX-IND	N206-BC01-IND (Bulkhead Coupler)	N206-PCXX-IND (Cat5e/6 Cable)	or	N206-WK01-IND
N206-FPXX-IND	N206-KJ01-IND (Keystone Jack)	N206-PCXX-IND (Cat5e/6 Cable)		N206-WK01-IND
N206-FPXX-IND	N206-BC01-IND (Bulkhead Coupler)	N200P-XXX-IND (Cat6 4PPoE Cables)		N206-WK01-IND
N206-FPXX-IND	U325-000-IND (USB 3.0 Coupler)	U325-XXX-IND (USB 3.0 Cable)		
N206-FPXX-IND	P569-000-FF-IND (4K HDMI Coupler)	P569-XXX-IND/ P569-XXX-IND2 (4K HDMI Cable)		
N206-FPXX-IND	N455-BC01-IND (LC/LC Fiber Coupler)	N820-XXM-IND (LC/LC Fiber Cable)		
Surface Mount Box	Bulkhead Couplers/ Keystone Jacks	Industrial Patch Cables/ Industrial USB 3.0 Cables		Waterproof Cable Assembly Kit
N206-SB01-IND	N206-BC01-IND (Bulkhead Coupler)	N206-PCXX-IND (Cat5e/6 Cable)	or	N206-WK01-IND
N206-SB01-IND	N206-KJ01-IND (Keystone Jack)	N206-PCXX-IND (Cat5e/6 Cable)		N206-WK01-IND
N206-SB01-IND	N206-BC01-IND (Bulkhead Coupler)	N200P-XXX-IND (Cat6 4PPoE Cables)		N206-WK01-IND
N206-SB01-IND	U325-000-IND (USB 3.0 Coupler)	U325-XXX-IND (USB 3.0 Cable)		
N206-SB01-IND	P569-000-FF-IND (4K HDMI Coupler)	P569-XXX-IND/ P569-XXX-IND2 (4K HDMI Cable)		
N206-SB01-IND	N455-BC01-IND (LC/LC Fiber Coupler)	N820-XXM-IND (LC/LC Fiber Cable)		

Warranty and Product Registration

Limited Lifetime Warranty

Seller warrants this product, if used in accordance with all applicable instructions, to be free from original defects in material and workmanship for its lifetime. If the product should prove defective in material or workmanship within that period, Seller will repair or replace the product, at its sole discretion. Service under this Warranty can only be obtained by Buyer delivering or shipping the product (with all shipping or delivery charges prepaid) to: Tripp Lite, 1111 W. 35th Street, Chicago, IL 60609. Seller will pay return shipping charges. Visit tripplite.com/support before sending any equipment back for repair.

THIS WARRANTY DOES NOT APPLY TO NORMAL WEAR OR TO DAMAGE RESULTING FROM ACCIDENT, MISUSE, ABUSE OR NEGLIGENCE. SELLER MAKES NO EXPRESS WARRANTIES OTHER THAN THE WARRANTY EXPRESSLY SET FORTH HEREIN. EXCEPT TO THE EXTENT PROHIBITED BY APPLICABLE LAW, ALL IMPLIED WARRANTIES, INCLUDING ALL WARRANTIES OF MERCHANTABILITY OR FITNESS, ARE LIMITED IN DURATION TO THE WARRANTY PERIOD SET FORTH ABOVE; THIS WARRANTY EXPRESSLY EXCLUDES ALL INCIDENTAL AND CONSEQUENTIAL DAMAGES.

(Some states do not allow limitations on how long an implied warranty lasts, and some states do not allow the exclusion or limitation of incidental or consequential damages, so the above limitations or exclusions may not apply to you. This Warranty gives you specific legal rights, and you may have other rights which vary from jurisdiction to jurisdiction).

WARNING: The individual user should take care to determine prior to use whether this device is suitable, adequate or safe for the use intended. Since individual applications are subject to great variation, the manufacturer makes no representation or warranty as to the suitability or fitness of these devices for any specific application.

PRODUCT REGISTRATION

Visit tripplite.com/warranty today to register your new Tripp Lite product. You'll be automatically entered into a drawing for a chance to win a FREE Tripp Lite product!*

* No purchase necessary. Void where prohibited. Some restrictions apply. See website for details.

WEEE Compliance Information for Tripp Lite Customers and Recyclers (European Union)



Under the Waste Electrical and Electronic Equipment (WEEE) Directive and implementing regulations, when customers buy new electrical and electronic equipment from Tripp Lite they are entitled to:

- Send old equipment for recycling on a one-for-one, like-for-like basis (this varies depending on the country)
- Send the new equipment back for recycling when this ultimately becomes waste

Use of this equipment in life support applications where failure of this equipment can reasonably be expected to cause the failure of the life support equipment or to significantly affect its safety or effectiveness is not recommended.

The Tripp Lite has a policy of continuous improvement. Specifications are subject to change without notice. Photos and illustrations may differ slightly from actual products.



1111 W. 35th Street, Chicago, IL 60609 USA • tripplite.com/support

Guía de Inicio Rápido

Soluciones de Conectividad Industrial

**Serie de Modelos: N206-XXX-IND, P569-XXX-IND, U325-XXX-IND,
N200P-XXX-IND, N455-XXX-IND, N820-XXX-IND**
Ver página 14 para una lista completa de modelos.

2) Las soluciones de conectividad industrial de Tripp Lite son compatibles con el estándar IP44 para protección contra intrusión de agua en ambos lados, así como el estándar IP68 para protección contra polvo, suciedad y arena invasivos e inmersión en hasta 1.5 m de agua por 60 minutos.

***Nota:** Ciertas combinaciones de productos son necesarias para alcanzar los estándares IP44 o IP68.*

*Consulte la sección 4. **Combinaciones de Productos para Protección IP44 e IP68** para más información. La especificación de protección IP68 se basa en la garantía del fabricante.*

English 1 • Français 25 • Русский 37



1111 W. 35th Street, Chicago, IL 60609, EE. UU. • triplite.com/support

Copyright © 2021 Tripp Lite. Todos los derechos reservados.

Índice

Lista Completa de Productos para Soluciones de Conectividad Industrial	15
1. Dimensiones de la Caja de Superficie N206-SB01-IND	16
2 Instalación de Acoplador de Mampara Industrial (N206-BC01-IND, U325-000-IND, P569-000-FF-IND, N455-BC01-IND)	17
3. Instalación de Conector Industrial Keystone (N206-KJ01-IND)	19
4. Combinaciones de Productos para Protección IP44 e IP68	22
Garantía	23

Lista Completa de Productos para Soluciones de Conectividad Industrial

Placas Frontales Industriales

N206-FP01-IND (1 Recorte)
N206-FP02-IND (2 Recortes)
N206-FP04-IND (4 Recortes)

Caja de Instalación Industrial en Superficie

N206-SB01-IND

Acopladores de Conectores y Conectores Keystone

N206-BC01-IND
(Acoplador de Conector Cat5e/6)
N206-KJ01-IND (Conector Keystone)
U325-000-IND (Acoplador USB 3.0)
P569-000-FF-IND (Acoplador HDMI 4K)
N455-BC01-IND
(Acoplador de Fibra Multimodo LC/LC IP68)

Cables Patch Industriales y

Cables 4PPoE (90W)

N206-PC03-IND
(Cable Patch Cat5e / Cat6 de 91 cm [3 pies])
N206-PC10-IND
(Cable Patch Cat5e / Cat6 de 3.05 m [10 pies])
N206-PC16-IND
(Cable Patch Cat5e / Cat6 de 4.88 m [16 pies])
N206-PC23-IND
(Cable Patch Cat5e / Cat6 de 7 m [23 pies])
N206-PC33-IND
(Cable Patch Cat5e / Cat6 de 10 m [33 pies])
N206-PC50-IND
(Cable Patch Cat5e / Cat6 de 15.2 m [50 pies])
N200P-003BL-IND
(Cables Cat6 4PPoE de 91.4 cm [3 pies])
N200P-010BL-IND
(Cables Cat6 4PPoE de 3.05 m [10 pies])
N200P-016BL-IND
(Cables Cat6 4PPoE de 4.88 m [16 pies])
N200P-023BL-IND
(Cables Cat6 4PPoE de 7 m [23 pies])
N200P-033BL-IND
(Cables Cat6 4PPoE de 10 m [33 pies])

Cables Patch Industriales y

Cables 4PPoE (90W) (continuación)

N200P-050BL-IND
(Cables Cat6 4PPoE de 15.2 m [50 pies])

Cables USB 3.0 Industriales

U325-003-IND (Cable USB 3.0 de 91.4 cm [3 pies])
U325-006-IND (Cable USB 3.0 de 1.83 m [6 pies])
U325-010-IND (Cable USB 3.0 de 3.05 m [10 pies])
U325-013-IND (Cable USB 3.0 de 3.96 m [13 pies])

Cables HDMI 4K Industriales

P569-003-IND (Cable HDMI 4K de 91 cm [3 pies], 1 conector resistente al agua)
P569-006-IND (Cable HDMI 4K de 1.83 m [6 pies], 1 conector resistente al agua)
P569-010-IND (Cable HDMI 4K de 3.05 m [10 pies], 1 conector resistente al agua)
P569-012-IND (Cable HDMI 4K de 3.66 m [12 pies], 1 conector resistente al agua)
P569-003-IND2 (Cable HDMI 4K de 91 cm [3 pies], 2 conectores resistentes al agua)
P569-006-IND2 (Cable HDMI 4K de 1.83 m [6 pies], 2 conectores resistentes al agua)
P569-010-IND2 (Cable HDMI 4K de 3.05 m [10 pies], 2 conectores resistentes al agua)
P569-012-IND2 (Cable HDMI 4K de 3.66 m [12 pies], 2 conectores resistentes al agua)

Cables Patch Industriales de Fibra Multimodo Dúplex

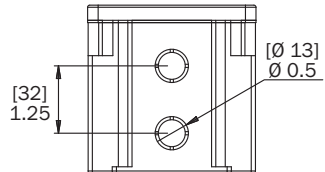
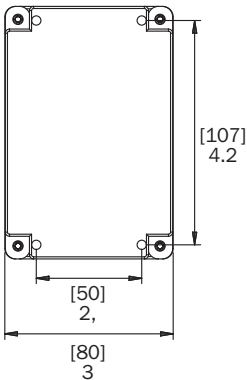
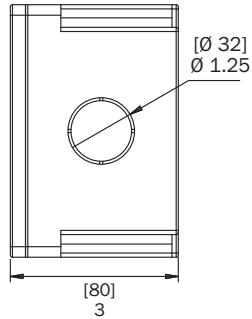
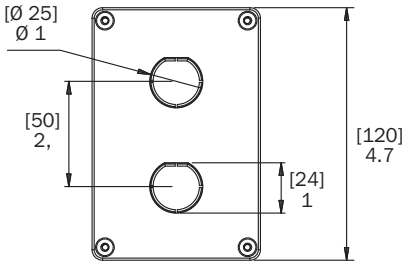
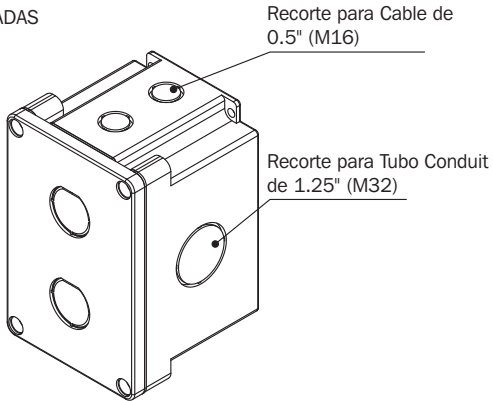
N820-01M-IND
(Cables Patch de fibra LC/LC de 1 m)
N820-02M-IND
(Cables Patch de fibra LC/LC de 2 m)
N820-05M-IND
(Cables Patch de fibra LC/LC de 5 m)
N820-10M-IND
(Cables Patch de fibra LC/LC de 10 m)

Juego de Ensamble de Cable Impermeable

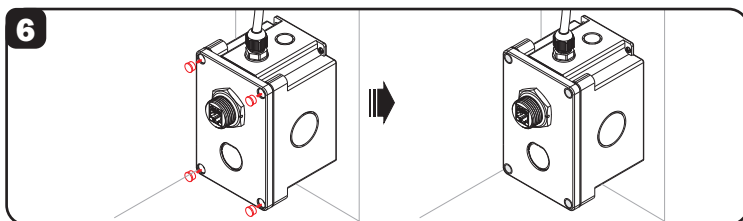
N206-WK01-IND

1. Dimensiones de la Caja de Instalación en Superficie N206-SB01-IND

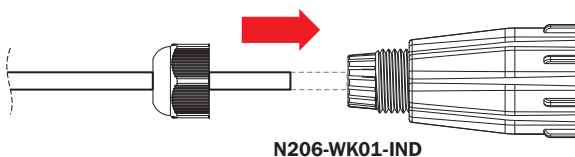
Dimensiones: [mm] PULGADAS



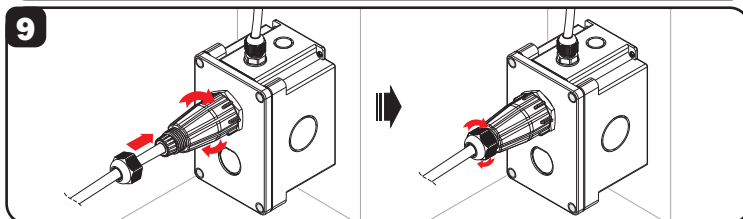
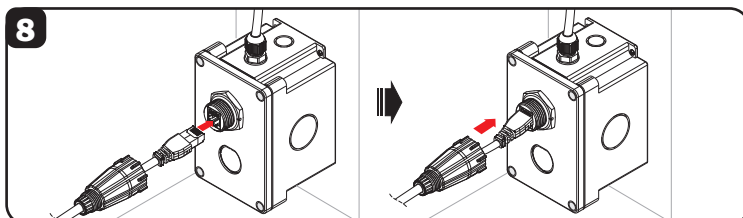
2. Instalación de Acoplador de Mampara Industrial (N206-BC01-IND, U325-000-IND, P569-000-FF-IND y N455-BC01-IND)



- 7** Para la conexión de acoplamiento delantero, puede usar los cables industriales de la serie N206-PCXX-IND, U325-XXX-IND, P569-XXX-IND, N820-XXX-IND o N200P-XXBL-IND. Usted también puede optar por ensamblar su propia conexión de cable con el juego de ensamble impermeable N206-WK01-IND.

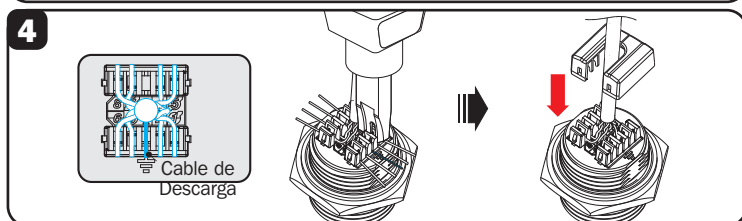
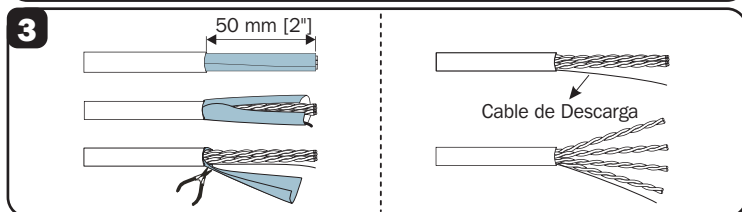
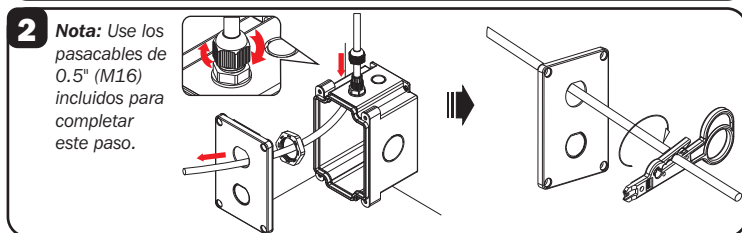
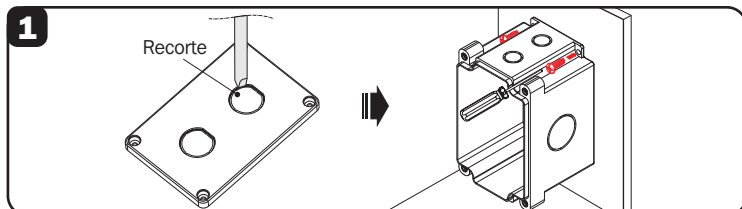


N206-WK01-IND

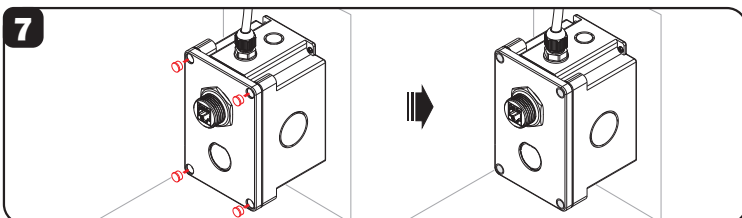
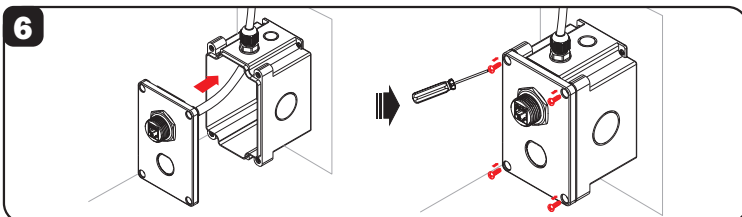
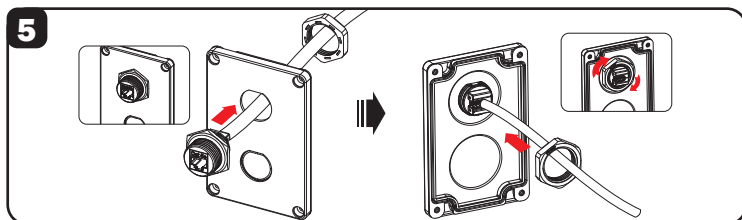


3. Instalación de Conector Industrial Keystone (N206-KJ01-IND)

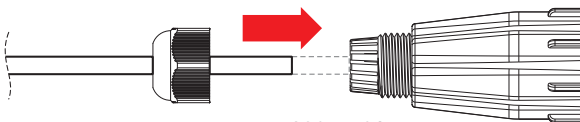
Nota: Es posible que se requieran herramientas adicionales para eliminar los recortes.



3. Instalación de Conector Industrial Keystone (N206-KJ01-IND)

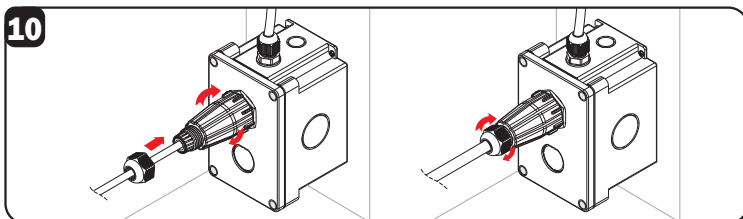
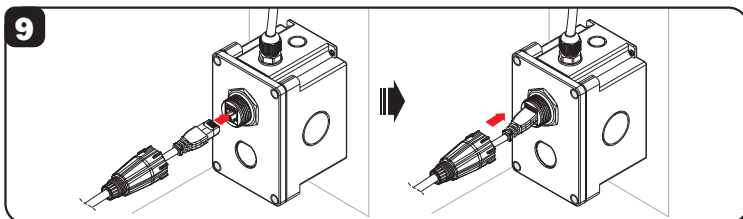


- 8** Para la conexión de acoplamiento delantero, puede usar los cables industriales de la serie N206-PCXX-IND. Usted también puede optar por ensamblar su propia conexión de cable con el juego de ensamble impermeable N206-WK01-IND.



N206-WK01-IND

3. Instalación de Conector Industrial Keystone (N206-KJ01-IND)



4. Combinaciones de Productos para Protección IP44 e IP68

Nota: Para entornos IP68 (sumersión en hasta 1.5 m de agua por 60 minutos), debe usarse el N206-SB01-IND (no el N206-FPXX-IND). La especificación IP68 de hasta 1.5 m de agua por hasta 60 minutos se basa en la garantía del fabricante.

Placa Frontal	Acopladores de Mampara/ Conectores Keystone	Cables Patch Industriales / Cables USB 3.0 Industriales	Juego de Ensamble de Cable Impermeable
N206-FPXX-IND	N206-BC01-IND (Acoplador de Conector)	N206-PCXX-IND (Cable Cat5e/Cat6)	N206-WK01-IND
N206-FPXX-IND	N206-KJ01-IND (Conector Keystone)	N206-PCXX-IND (Cable Cat5e/Cat6)	N206-WK01-IND
N206-FPXX-IND	N206-BC01-IND (Acoplador de Conector)	N200P-XXX-IND (Cables Cat6 4PPoE)	N206-WK01-IND
N206-FPXX-IND	U325-000-IND (Acoplador USB 3.0)	U325-XXX-IND (Cable USB 3.0)	
N206-FPXX-IND	P569-000-FF-IND (Acoplador HDMI 4K)	P569-XXX-IND/ P569-XXX-IND2 (Cable HDMI 4K)	
N206-FPXX-IND	N455-BC01-IND (Acoplador de Fibra LC/LC)	N820-XXM-IND (Cable de Fibra LC/LC)	
Caja para Instalación en Superficie	Acopladores de Mampara/ Conectores Keystone	Cables Patch Industriales / Cables USB 3.0 Industriales	Juego de Ensamble de Cable Impermeable
N206-SB01-IND	N206-BC01-IND (Acoplador de Conector)	N206-PCXX-IND (Cable Cat5e/Cat6)	N206-WK01-IND
N206-SB01-IND	N206-KJ01-IND (Conector Keystone)	N206-PCXX-IND (Cable Cat5e/Cat6)	N206-WK01-IND
N206-SB01-IND	N206-BC01-IND (Acoplador de Conector)	N200P-XXX-IND (Cables Cat6 4PPoE)	N206-WK01-IND
N206-SB01-IND	U325-000-IND (Acoplador USB 3.0)	U325-XXX-IND (Cable USB 3.0)	
N206-SB01-IND	P569-000-FF-IND (Acoplador HDMI 4K)	P569-XXX-IND/ P569-XXX-IND2 (Cable HDMI 4K)	
N206-SB01-IND	N455-BC01-IND (Acoplador de Fibra LC/LC)	N820-XXM-IND (Cable de Fibra LC/LC)	

Garantía

Garantía limitada de por vida

El vendedor garantiza este producto, si se usa de acuerdo con todas las instrucciones aplicables, de que está libre de defectos en material y mano de obra por su vida útil. Si el producto resulta defectuoso en material o mano de obra dentro de ese período, el vendedor reparará o reemplazará el producto a su entera discreción. El servicio bajo esta garantía sólo puede obtenerse por el comprador enviando o embarcando el producto (con todos los cargos de envío o embarque prepagados) a: Tripp Lite, 1111 W. 35th Street, Chicago, IL 60609. El vendedor reembolsará los cargos de envío.

Antes de devolver cualquier equipo para reparación, visite tripplite.com/support.

ESTA GARANTÍA NO SE APLICA AL DESGASTE NORMAL O A LOS DAÑOS QUE RESULTEN DE ACCIDENTES, USO INCORRECTO, USO INDEBIDO O NEGLIGENCIA. EL VENDEDOR NO OTORGA GARANTÍAS EXPRESAS DISTINTAS A LA ESTIPULADA EN EL PRESENTE. SALVO EN LA MEDIDA EN QUE LO PROHÍBAN LAS LEYES APLICABLES, TODAS LAS GARANTÍAS IMPLÍCITAS, INCLUYENDO TODAS LAS GARANTÍAS DE COMERCIALIZACIÓN O IDONEIDAD, ESTÁN LIMITADAS EN DURACIÓN AL PERÍODO DE GARANTÍA ESTABLECIDO; ASIMISMO, ESTA GARANTÍA EXCLUYE EXPRESAMENTE TODOS LOS DAÑOS INCIDENTALES E INDIRECTOS.

(Algunos estados no permiten limitaciones en cuanto dura una garantía y algunos estados no permiten la exclusión de limitación de daños incidentales o indirectos, de modo que las limitaciones anteriores pueden no aplicar para usted. Esta garantía le otorga derechos legales específicos y usted puede tener otros derechos que pueden variar de una jurisdicción a otra).

ADVERTENCIA: antes de usarlo, cada usuario debe tener cuidado al determinar si este dispositivo es adecuado o seguro para el uso previsto. Ya que las aplicaciones individuales están sujetas a gran variación, el fabricante no garantiza la adecuación de estos dispositivos para alguna aplicación específica.

Información de Cumplimiento con WEEE por los Clientes y Recicladores de Tripp Lite (Unión Europea)



Conforme a la Directiva de Residuos de Equipos Eléctricos y Electrónicos [WEEE] y regulaciones aplicables, cuando los clientes adquieran un equipo eléctrico y electrónico nuevo de Tripp Lite están obligados a:

- Enviar el equipo viejo a reciclaje en una base de uno por uno, semejante por semejante (esto varía de un país a otro)
- Devolver el equipo nuevo para fines de reciclaje una vez que finalmente se convierta en residuo

No se recomienda el uso de este equipo en aplicaciones de soporte de vida en donde razonablemente se pueda esperar que la falla de este equipo cause la falla del equipo de soporte de vida o afectar significativamente su seguridad o efectividad.

Tripp Lite tiene una política de mejora continua. Las especificaciones están sujetas a cambios sin previo aviso. Las fotografías e ilustraciones pueden diferir ligeramente de los productos reales.



Excelencia en
Manufactura.

1111 W. 35th Street, Chicago, IL 60609, EE. UU. • tripplite.com/support

Guide de démarrage rapide

Solutions de connectivité de qualité industrielle

Séries de modèles : N206-XXX-IND, P569-XXX-IND, U325-XXX-IND, N200P-XXX-IND, N455-XXX-IND, N820-XXX-IND

Consulter la page 26 pour la liste complète des modèles.

Les solutions de connectivité de qualité industrielle de Tripp Lite sont conformes à la norme IP44 pour la protection contre les infiltrations d'eau sur tous les côtés, de même qu'à la norme IP68 pour la protection contre les poussières envahissantes, la saleté et le sable, et l'immersion dans jusqu'à 1,5 m d'eau pendant 30 minutes.

Remarque : Certaines combinaisons de produits sont nécessaires pour atteindre les normes IP44 et/ou IP68.

Consulter la section 4. **Combinaisons de produits pour la protection IP44 et IP68** pour en savoir plus. L'indice de protection IP68 est basée sur la garantie du fabricant.

English 1 • Español 13 • Русский 37



1111 W. 35th Street, Chicago, IL 60609 USA • triplite.com/support

Droits d'auteur © 2021 Tripp Lite. Tous droits réservés.

Table des matières

Liste complète des produits de solutions de connectivité de qualité industrielle	27
1. Dimensions du boîtier monté en surface N206-SB01-IND	28
2. Installation du coupleur de cloison de qualité industrielle (N206-BC01-IND, U325-000-IND, P569-000-FF-IND, N455-BC01-IND)	29
3. Installation de la prise Keystone de qualité industrielle (N206-KJ01-IND)	31
4. Combinaisons de produits pour la protection IP44 et IP68	34
Garantie	35

Liste complète des produits de solutions de connectivité de qualité industrielle

Plaques de recouvrement de qualité industrielle

N206-FP01-IND (1 découpe)
N206-FP02-IND (2 découpes)
N206-FP04-IND (4 découpes)

Boîtier monté en surface de qualité industrielle

N206-SB01-IND

Coupleurs de cloison et prises

Keystone

N206-BC01-IND
(coupleur de cloison Cat5e/6)
N206-KJ01-IND (prise Keystone)
U325-000-IND (coupleur USB 3.0)
P569-000-FF-IND (coupleur HDMI 4K)
N455-BC01-IND
(coupleur LC/LC de fibres Multimode)

Câbles de raccordement et câbles 4PPoE (90 W)

N206-PC03-IND
(câble de raccordement Cat5e/6 de 0,9 m (3 pi))
N206-PC10-IND
(câble de raccordement Cat5e/6 de 3 m (10 pi))
N206-PC16-IND
(câble de raccordement Cat5e/6 de 4,9 m (16 pi))
N206-PC23-IND
(câble de raccordement Cat5e/6 de 7 m (23 pi))
N206-PC33-IND
(câble de raccordement Cat5e/6 de 10 m (33 pi))
N206-PC50-IND
(câble de raccordement Cat5e/6 de 15,2 m (50 pi))
N200P-003BL-IND
(câbles Cat6 4PPoE de 0,9 m (3 pi))
N200P-010BL-IND
(câbles Cat6 4PPoE de 3 m (10 pi))
N200P-016BL-IND
(câbles Cat6 4PPoE de 4,9 m (16 pi))
N200P-023BL-IND
(câbles Cat6 4PPoE de 7 m (23 pi))
N200P-033BL-IND
(câbles Cat6 4PPoE de 10 m (33 pi))

Câbles de raccordement et câbles 4PPoE (90 W) (suite)

N200P-050BL-IND
(câbles Cat6 4PPoE de 15,2 m (50 pi))

Câbles USB 3.0 de qualité industrielle

U325-003-IND (câble USB 3.0 de 0,9 m (3 pi))
U325-006-IND (câble USB 3.0 de 1,8 m (6 pi))
U325-010-IND (câble USB 3.0 de 3 m (10 pi))
U325-013-IND (câble USB 3.0 de 4 m (13 pi))

Câbles HDMI 4K de qualité industrielle

P569-003-IND (câble HDMI 4K de 0,9 m (3 pi)),
1 connecteur résistant à l'eau)
P569-006-IND (câble HDMI 4K de 1,8 m (6 pi)),
1 connecteur résistant à l'eau)
P569-010-IND (câble HDMI 4K de 3 m (10 pi)),
1 connecteur résistant à l'eau)
P569-012-IND (câble HDMI 4K de 3,7 m (12 pi)),
1 connecteur résistant à l'eau)
P569-003-IND2 (câble HDMI 4K de 0,9 m (3 pi)),
2 connecteurs résistants à l'eau)
P569-006-IND2 (câble HDMI 4K de 1,8 m (6 pi)),
2 connecteurs résistants à l'eau)
P569-010-IND2 (câble HDMI 4K de 3 m (10 pi)),
2 connecteurs résistants à l'eau)
P569-012-IND2 (câble HDMI 4K de 3,7 m (12 pi)),
2 connecteurs résistants à l'eau)

Câbles de raccordement à fibres Duplex Multimode de qualité industrielle

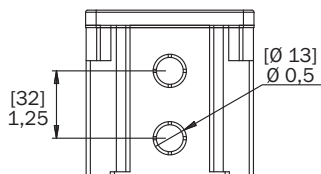
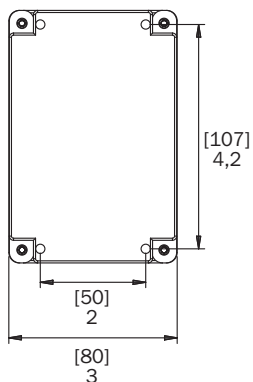
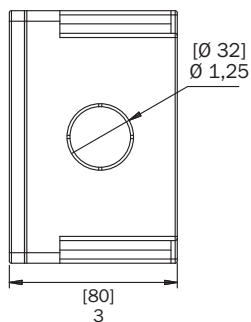
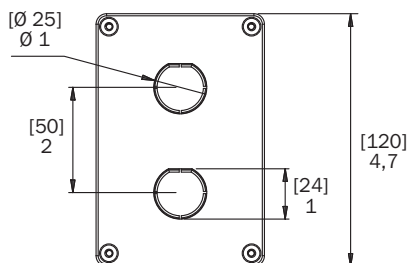
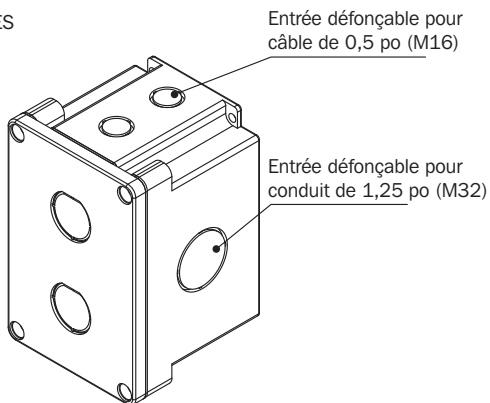
N820-01M-IND
(câbles de raccordement à fibres LC/LC de 1 m)
N820-02M-IND
(câbles de raccordement à fibres LC/LC de 2 m)
N820-05M-IND
(câbles de raccordement à fibres LC/LC de 5 m)
N820-10M-IND
(câbles de raccordement à fibres LC/LC de 10 m)

Trousse d'ensemble de câbles étanches

N206-WK01-IND

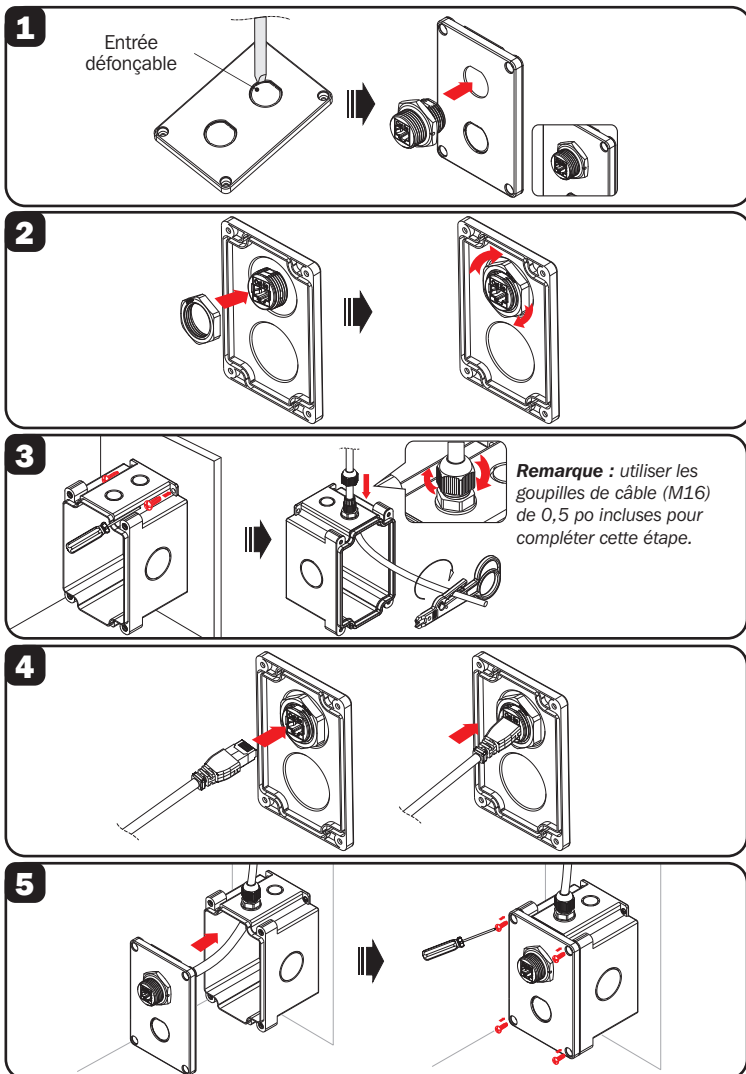
1. Dimensions du boîtier monté en surface N206-SB01-IND

Dimensions : [mm] POUCES

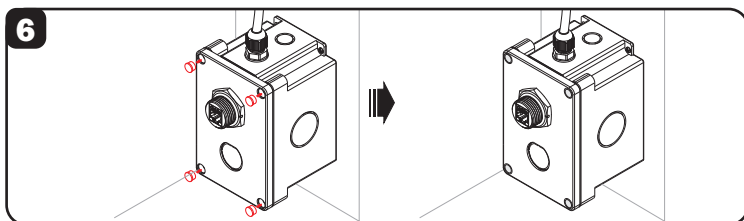


2. Installation du coupleur de cloison de qualité industrielle (N206-BC01-IND, U325-000-IND, P569-000-FF-IND et N455-BC01-IND)

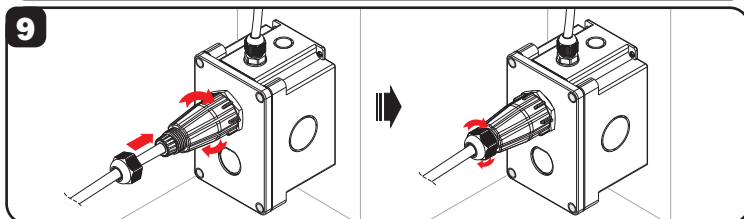
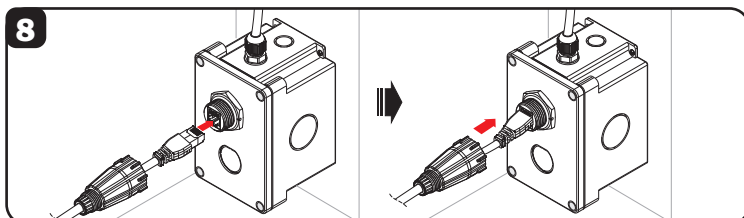
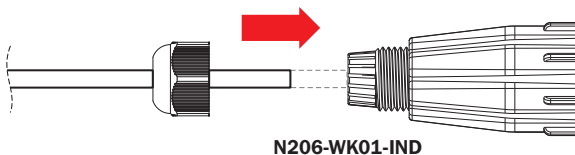
Remarque : des solutions USB, HDMI et à fibres sont également offertes. Tournevis non inclus. Des outils supplémentaires peuvent être requis pour retirer les entrées défonçables.



2. Installation du coupleur de cloison de qualité industrielle (N206-BC01-IND, U325-000-IND, P569-000-FF-IND et N455-BC01-IND)

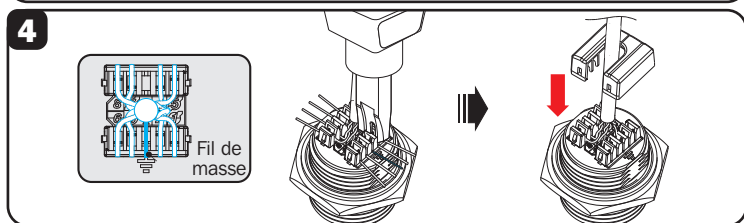
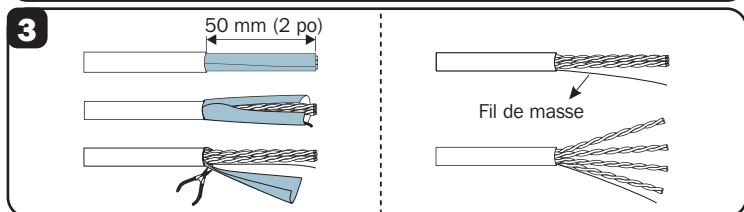
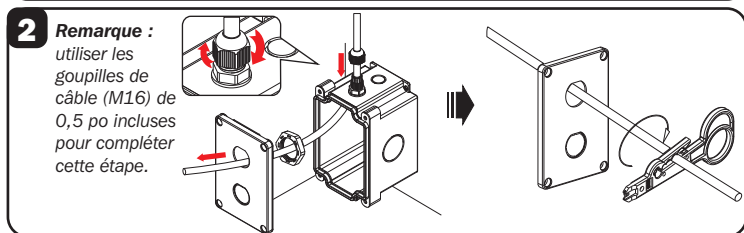
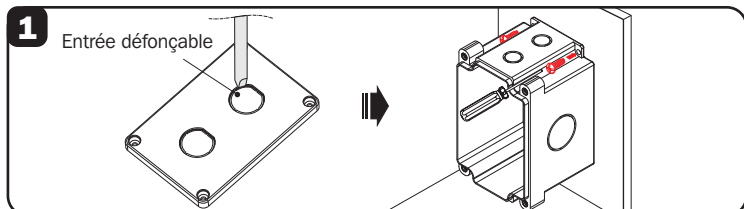


- 7** Pour la connexion de raccordement avant, utiliser les câbles de qualité industrielle de la série N206-PCXX-IND, U325-XXX-IND, P569-XXX-IND, N820-XXX-IND ou N200P-XXBL-IND. Il est également possible d'utiliser la trousse d'ensemble étanche N206-WK01-IND pour assembler sa propre connexion de câbles.

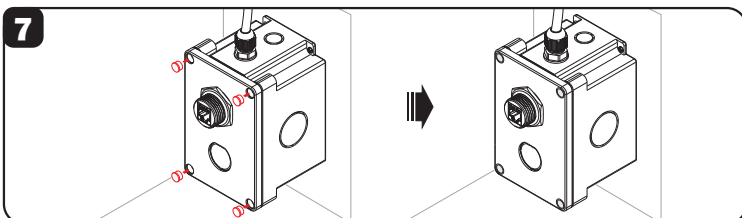
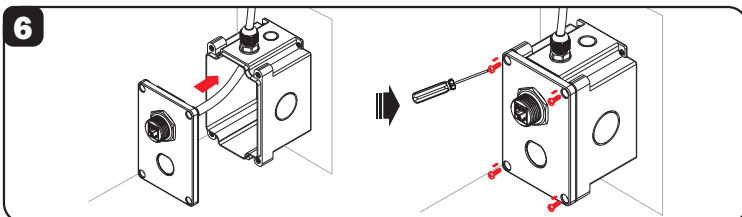
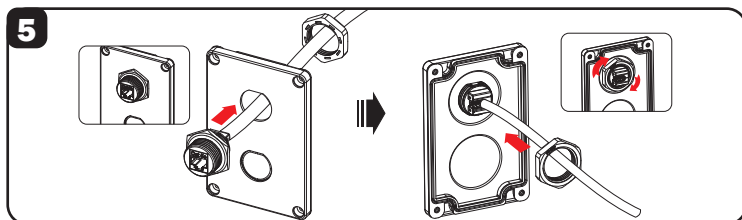


3. Installation de la prise Keystone de qualité industrielle (N206-KJ01-IND)

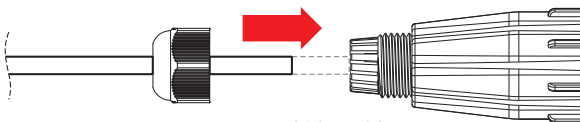
Remarque : des outils supplémentaires peuvent être requis pour retirer les entrées défonçables.



3. Installation de la prise Keystone de qualité industrielle (N206-KJ01-IND)

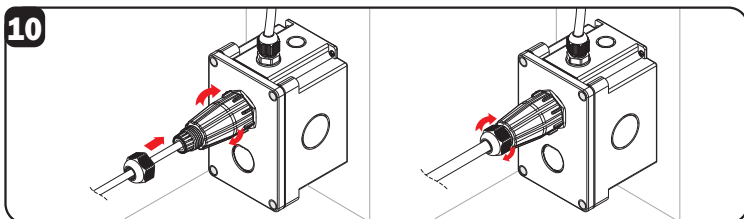
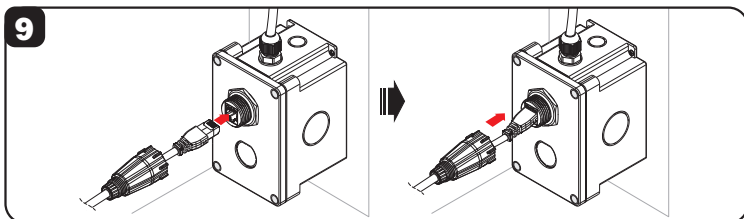


- 8** Pour la connexion de raccordement avant, utiliser les câbles de qualité industrielle de la série N206-PCXX-IND. Il est également possible d'utiliser la trousse d'ensemble étanche N206-WK01-IND pour assembler sa propre connexion de câbles.



N206-WK01-IND

3. Installation de la prise Keystone de qualité industrielle (N206-KJ01-IND)



4. Combinaisons de produits pour la protection IP44 et IP68

Remarque : pour les environnements IP68 (immersion dans jusqu'à 1,5 m d'eau pendant 60 minutes), le N206-SB01-IND doit être utilisé (et non pas le N206-FPXX-IND). L'indice IP68 de jusqu'à 1,5 m d'eau pendant jusqu'à 60 minutes est basé sur la garantie du fabricant.

Plaque de recouvrement	Coupleurs de cloison/ prises Keystone	Câbles de raccordement de qualité industrielle/câbles USB 3.0 de qualité industrielle	Trousse d'ensemble de câbles étanches
N206-FPXX-IND	N206-BC01-IND (coupleur de cloison)	N206-PCXX-IND (câble Cat5e/6)	N206-WK01-IND ou N206-WK01-IND N206-WK01-IND
N206-FPXX-IND	N206-KJ01-IND (prise Keystone)	N206-PCXX-IND (câble Cat5e/6)	
N206-FPXX-IND	N206-BC01-IND (coupleur de cloison)	N200P-XXX-IND (câbles Cat6 4PPoE)	
N206-FPXX-IND	U325-000-IND (coupleur USB 3.0)	U325-XXX-IND (câble USB 3.0)	
N206-FPXX-IND	P569-000-FF-IND (coupleur HDMI 4K)	P569-XXX-IND/ P569-XXX-IND2 (câble HDMI 4K HDMI)	
N206-FPXX-IND	N455-BC01-IND (coupleur de fibres LC/LC)	N820-XXM-IND (câble de fibres LC/LC)	
Boîtier monté en surface	Coupleurs de cloison/ prises Keystone	Câbles de raccordement de qualité industrielle/câbles USB 3.0 de qualité industrielle	Trousse d'ensemble de câbles étanches
N206-SB01-IND	N206-BC01-IND (coupleur de cloison)	N206-PCXX-IND (câble Cat5e/6)	N206-WK01-IND ou N206-WK01-IND N206-WK01-IND
N206-SB01-IND	N206-KJ01-IND (prise Keystone)	N206-PCXX-IND (câble Cat5e/6)	
N206-SB01-IND	N206-BC01-IND (coupleur de cloison)	N200P-XXX-IND (câbles Cat6 4PPoE)	
N206-SB01-IND	U325-000-IND (coupleur USB 3.0)	U325-XXX-IND (câble USB 3.0)	
N206-SB01-IND	P569-000-FF-IND (coupleur HDMI 4K)	P569-XXX-IND/ P569-XXX-IND2 (câble HDMI 4K HDMI)	
N206-SB01-IND	N455-BC01-IND (coupleur de fibres LC/LC)	N820-XXM-IND (câble de fibres LC/LC)	

Garantie

Garantie à vie limitée

Le vendeur garantit que ce produit, s'il est utilisé conformément à toutes les instructions applicables, est exempt de tous défauts de matériaux et de fabrication pendant toute sa durée de vie. Si le produit s'avère défectueux en raison d'un vice de matériau ou de fabrication au cours de cette période, le vendeur s'engage à réparer ou remplacer le produit, à son entière discrétion. Le service sous cette garantie ne peut être obtenu par l'acheteur qu'en livrant ou en expédiant le produit (avec tous les frais d'expédition ou de livraison prépayés) à : Tripp Lite, 1111 W. 35th Street, Chicago, IL 60609. Le vendeur paiera les frais d'expédition de retour.

Visiter tripplite.com/support avant d'envoyer de l'équipement pour réparation.

CETTE GARANTIE NE S'APPLIQUE PAS À L'USURE NORMALE OU AUX DOMMAGES RÉSULTANT D'UNE MAUVAISE UTILISATION, D'UN ABUS OU D'UNE NÉGLIGENCE. LE VENDEUR N'ACCORDE AUCUNE GARANTIE EXPRESSE AUTRE QUE LA GARANTIE EXPRESSÉMENT DÉCRITE DANS LE PRÉSENT DOCUMENT. SAUF DANS LA MESURE INTERDITE PAR LA LOI APPLICABLE, TOUTE GARANTIE IMPLICITE, Y COMPRIS TOUTES LES GARANTIES DE QUALITÉ MARCHANDE OU D'ADAPTATION, SONT LIMITÉES À LA PÉRIODE DE GARANTIE CI-DESSUS; CETTE GARANTIE EXCLUT EXPRESSÉMENT TOUS DOMMAGES DIRECTS ET INDIRECTS.

(Certains États ne permettent pas de limitations sur la durée d'une garantie implicite, et certains États ne permettent pas l'exclusion ou la limitation des dommages fortuits ou consécutifs, de sorte que les limitations ou exclusions susmentionnées peuvent ne pas s'appliquer à vous. Cette garantie vous donne des droits légaux spécifiques, et vous pouvez avoir d'autres droits qui varient selon le territoire).

AVERTISSEMENT : L'utilisateur individuel doit prendre soin de déterminer avant l'utilisation si cet appareil est approprié, adéquat et sûr pour l'usage prévu. Puisque les utilisations individuelles sont sujettes à des variations importantes, le fabricant ne fait aucune déclaration ou garantie quant à l'aptitude ou l'adaptation de ces dispositifs pour une application spécifique.

Renseignements sur la conformité à la directive DEEE pour les clients de Tripp Lite et les recycleurs (Union européenne)



En vertu de la directive et des règlements d'application relatifs aux déchets d'équipements électriques et électroniques (DEEE), lorsque des clients achètent de l'équipement électrique et électronique neuf de Tripp Lite, ils ont droit :

- D'envoyer l'équipement usagé au recyclage pourvu qu'il soit remplacé par un équipement équivalent (cela varie selon les pays)
- De retourner le nouvel équipement afin qu'il soit recyclé à la fin de sa vie utile

Il n'est pas recommandé d'utiliser cet équipement pour des appareils de survie où une défaillance de cet équipement peut, selon toute vraisemblance, entraîner la défaillance de l'appareil de maintien de la vie ou affecter de façon majeure sa sécurité ou son efficacité.

La politique de Tripp Lite en est une d'amélioration continue. Les caractéristiques techniques sont modifiables sans préavis. Les produits réels peuvent différer légèrement des photos et des illustrations.



1111 W. 35th Street, Chicago, IL 60609 USA • tripplite.com/support

Краткое руководство пользователя

Промышленные средства подключения

Серии моделей: N206-XXX-IND, P569-XXX-IND, U325-XXX-IND, N200P-XXX-IND, N455-XXX-IND, N820-XXX-IND

Полный список моделей представлен на стр. 38.

Предлагаемые компанией Tripp Lite промышленные средства подключения соответствуют требованиям стандарта IP44 в отношении защиты от проникновения воды со всех сторон и стандарта IP68 в отношении защиты от агрессивной пыли, грязи и песка, а также при погружении в воду на глубину до 1,5 м на 60 минут.

Примечание. Для выполнения требований стандартов IP44 и/или IP68 необходимы определенные сочетания изделий.

Более подробная информация представлена в разделе 4. Сочетания изделий для обеспечения защиты согласно требованиям IP44 и IP68. Уровень защиты IP68 основан на гарантии производителя.

English 1 • Español 13 • Français 25

EAC

TRIPP·LITE



Продукция высшего качества.

1111 W. 35th Street, Chicago, IL 60609 USA • tripplite.com/support

Охраняется авторским правом © 2021 Tripp Lite. Перепечатка запрещается.

Содержание

Полный перечень промышленных средств подключения	39
1. Габаритные размеры коробки для поверхностного монтажа N206-SB01-IND	40
2. Промышленная установка наружных соединительных муфт (N206-BC01-IND, U325-000-IND, P569-000-FF-IND, N455-BC01-IND)	41
3. Промышленная установка разъемов Keystone (N206-KJ01-IND)	43
4. Сочетания изделий для обеспечения защиты согласно требованиям IP44 и IP68	46
Гарантийные обязательства	47

Полный перечень промышленных средств подключения

Промышленные лицевые панели

N206-FP01-IND (1 выбивное отверстие)
N206-FP02-IND (2 выбивных отверстия)
N206-FP04-IND (4 выбивных отверстия)

Промышленная коробка для поверхностного монтажа

N206-SB01-IND

Наружные соединительные муфты и разъемы Keystone

N206-BC01-IND
(наружная соединительная муфта Cat5e/6)
N206-KJ01-IND (разъем Keystone)
U325-000-IND (соединительная муфта USB 3.0)
P569-000-FF-IND (соединительная муфта 4K HDMI)
N455-BC01-IND
(соединительная муфта многомодового волоконно-оптического кабеля LC/LC)

Промышленные соединительные кабели и кабели 4PPoE (90 Вт)

N206-PC03-IND
(соединительный кабель Cat5e/6 длиной 0,9 м)
N206-PC10-IND
(соединительный кабель Cat5e/6 длиной 3 м)
N206-PC16-IND
(соединительный кабель Cat5e/6 длиной 4,9 м)
N206-PC23-IND
(соединительный кабель Cat5e/6 длиной 7 м)
N206-PC33-IND
(соединительный кабель Cat5e/6 длиной 10 м)
N206-PC50-IND
(соединительный кабель Cat5e/6 длиной 15,2 м)
N200P-003BL-IND
(кабели Cat6 4PPoE длиной 0,9 м)
N200P-010BL-IND
(кабели Cat6 4PPoE длиной 3 м)
N200P-016BL-IND
(кабели Cat6 4PPoE длиной 4,9 м)
N200P-023BL-IND
(кабели Cat6 4PPoE длиной 7 м)
N200P-033BL-IND
(кабели Cat6 4PPoE длиной 10 м)

Промышленные соединительные кабели и кабели 4PPoE (90 Вт) (продолжение)

N200P-050BL-IND
(кабели Cat6 4PPoE длиной 15 м)

Промышленные кабели USB 3.0

U325-003-IND (кабель USB 3.0 длиной 0,9 м)
U325-006-IND (кабель USB 3.0 длиной 1,8 м)
U325-010-IND (кабель USB 3.0 длиной 3 м)
U325-013-IND (кабель USB 3.0 длиной 4 м)

Промышленные кабели 4K HDMI

P569-003-IND (кабель 4K HDMI длиной 0,9 м, 1 водостойкий разъем)
P569-006-IND (кабель 4K HDMI длиной 1,8 м, 1 водостойкий разъем)
P569-010-IND (кабель 4K HDMI длиной 3 м, 1 водостойкий разъем)
P569-012-IND (кабель 4K HDMI длиной 3,6 м, 1 водостойкий разъем)
P569-003-IND2 (кабель 4K HDMI длиной 0,9 м, 2 водостойких разъема)
P569-006-IND2 (кабель 4K HDMI длиной 1,8 м, 2 водостойких разъема)
P569-010-IND2 (кабель 4K HDMI длиной 3 м, 2 водостойких разъема)
P569-012-IND2 (кабель 4K HDMI длиной 3,6 м, 2 водостойких разъема)

Промышленные дуплексные многомодовые волоконно-оптические соединительные кабели

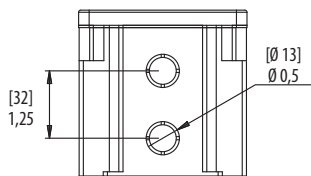
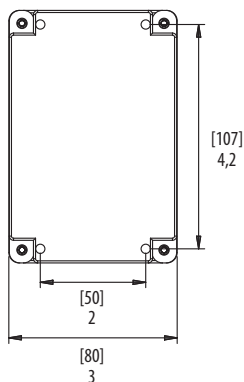
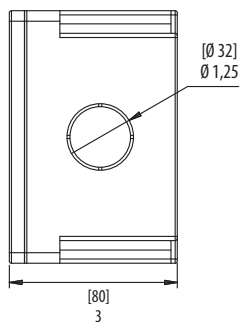
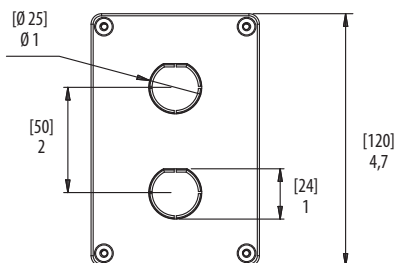
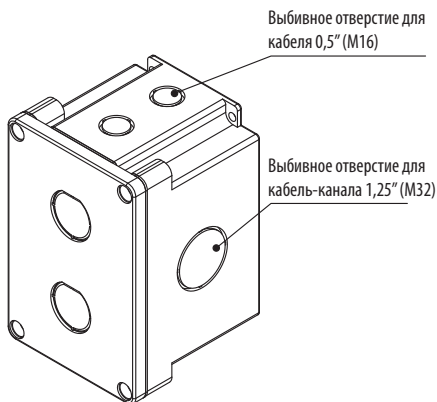
N820-01M-IND
(волоконно-оптические соединительные кабели длиной 1 м с разъемами LC/LC)
N820-02M-IND
(волоконно-оптические соединительные кабели длиной 2 м с разъемами LC/LC)
N820-05M-IND
(волоконно-оптические соединительные кабели длиной 5 м с разъемами LC/LC)
N820-10M-IND
(волоконно-оптические соединительные кабели длиной 10 м с разъемами LC/LC)

Комплект для сборки водонепроницаемых кабелей

N206-WK01-IND

1. Габаритные размеры коробки для поверхностного монтажа N206-SB01-IND

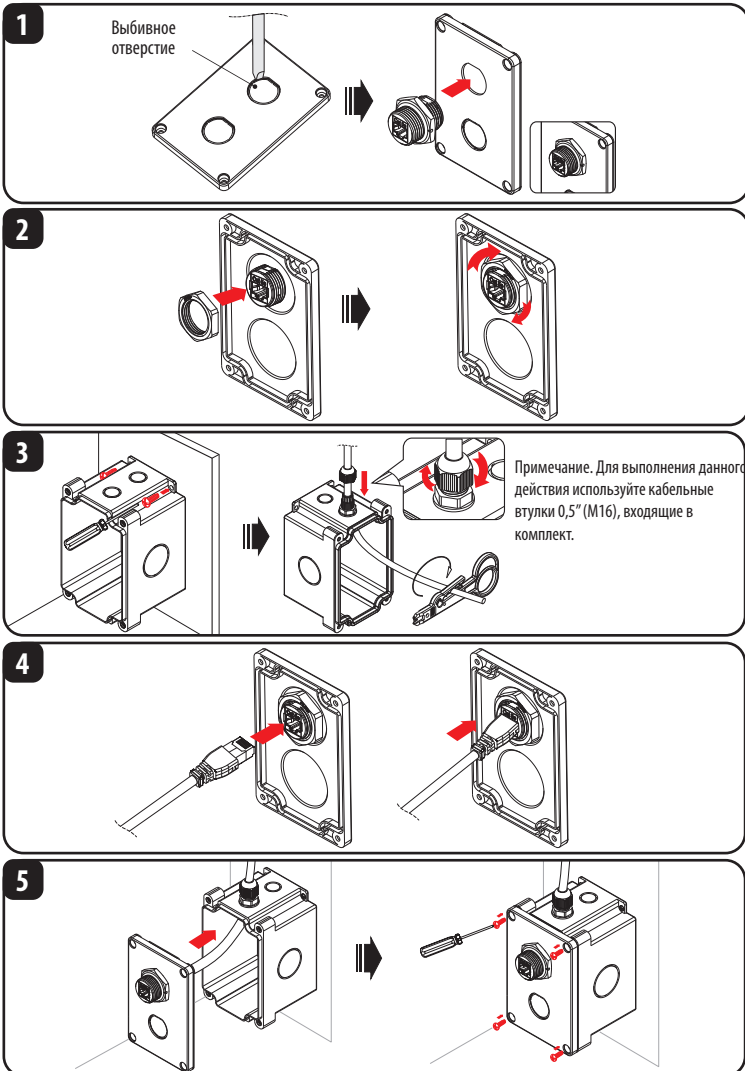
Размеры: [мм] ДЮЙМЫ



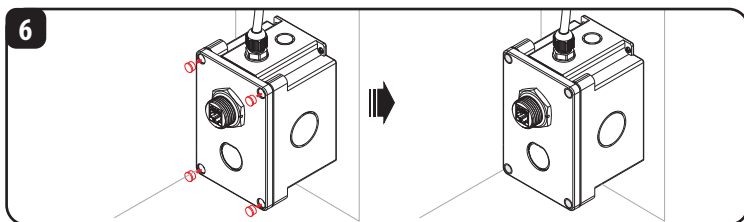
2. Промышленная установка наружных соединительных муфт

(N206-BC01-IND, U325-000-IND, P569-000-FF-IND и N455-BC01-IND)

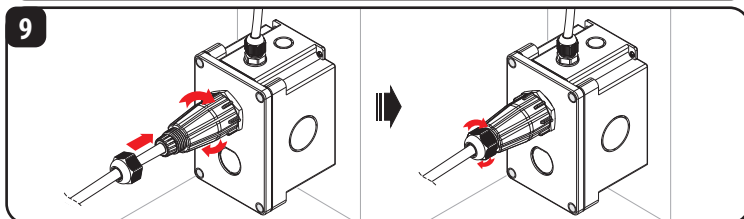
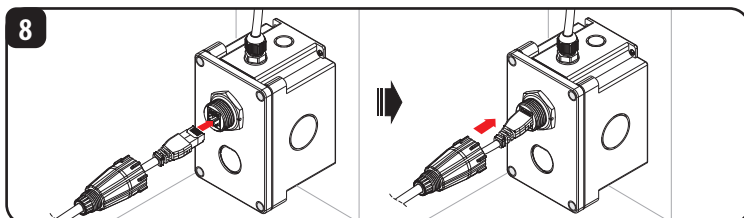
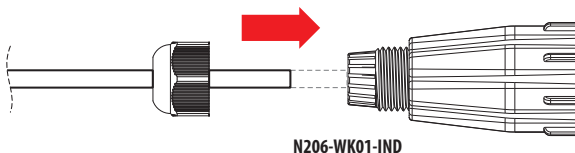
Примечание. Предлагаются также решения с использованием интерфейсов USB, HDMI и оптоволокну. Отвертка в комплект поставки не входит. Для выбивания отверстий могут потребоваться дополнительные инструменты.



2. Промышленная установка наружных соединительных муфт (N206-BC01-IND, U325-000-IND, P569-000-FF-IND и N455-BC01-IND)

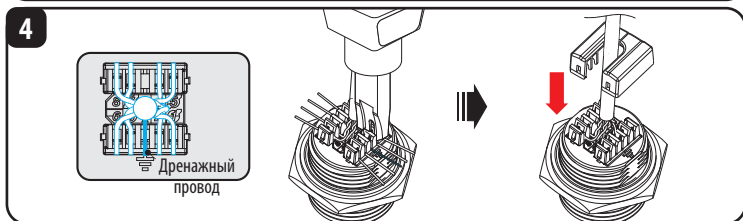
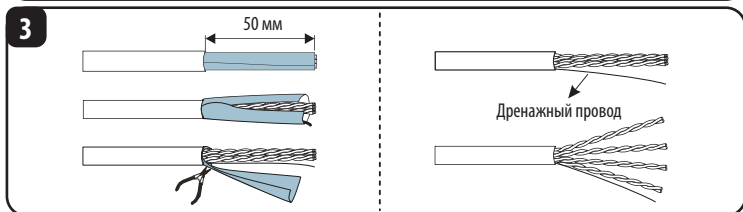
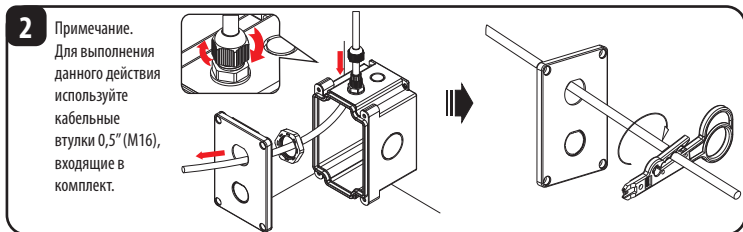
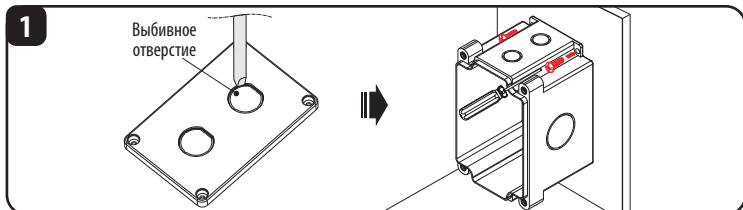


- 7 Для парного соединения с лицевой стороны можно использовать промышленные кабели серии N206-PCXX-IND, U325-XXX-IND, P569-XXX-IND, N820-XXX-IND или N200P-XXBL-IND. Кроме того, возможна сборка собственного кабельного соединения с использованием комплекта для сборки водонепроницаемых кабелей N206-WK01-IND.

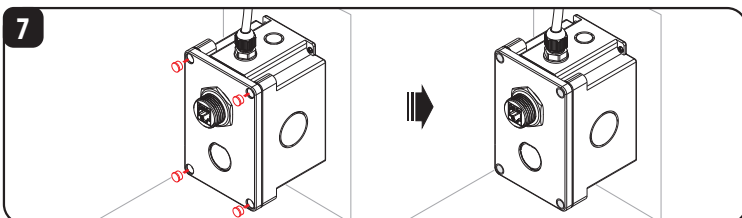
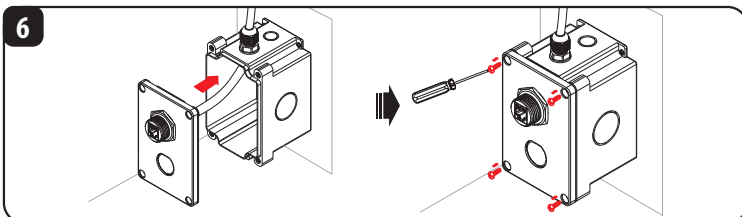
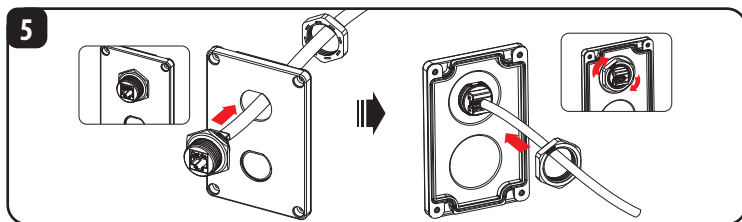


3. Промышленная установка разъемов Keystone (N206-KJ01-IND)

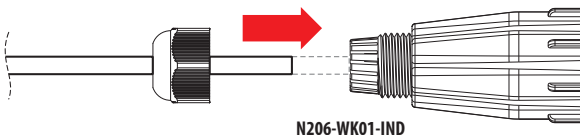
Примечание. Для выбивания отверстий могут потребоваться дополнительные инструменты.



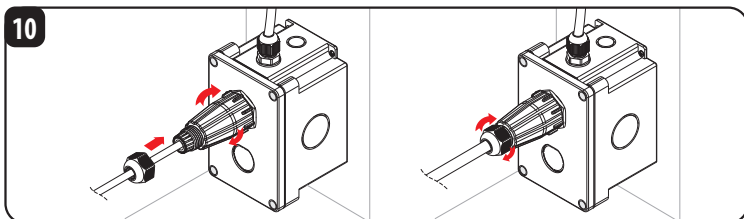
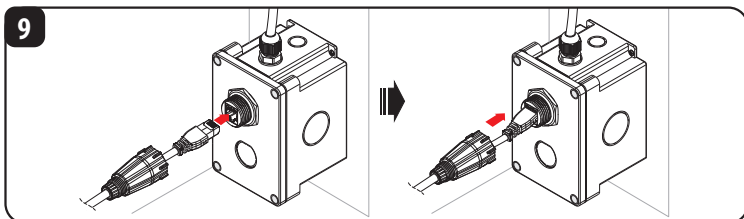
3. Промышленная установка разъемов Keystone (N206-KJ01-IND)



- 8 Для парного соединения с лицевой стороны можно использовать промышленные кабели серии N206-PCXX-IND. Кроме того, возможна сборка собственного кабельного соединения с использованием комплекта для сборки водонепроницаемых кабелей N206-WK01-IND.



3. Промышленная установка разъемов Keystone (N206-KJ01-IND)



4. Сочетания изделий для обеспечения защиты согласно требованиям IP44 и IP68

Примечание. Для условий, требующих защиты уровня IP68 (погружение в воду на глубину до 1,5 м на 60 минут), следует использовать мод. N206-SB01-IND (а не N206-FPXX-IND). Уровень защиты IP68 при погружении в воду на глубину до 1,5 м на 60 минут основан на гарантии производителя.

Монтажная пластина	Наружные соединительные муфты/разъемы Keystone	Промышленные соединительные кабели/промышленные кабели USB 3.0		Комплект для сборки водонепроницаемых кабелей
N206-FPXX-IND	N206-BC01-IND (наружная соединительная муфта)	N206-PCXX-IND (кабель Cat5e/6)	или	N206-WK01-IND
N206-FPXX-IND	N206-KJ01-IND (разъем Keystone)	N206-PCXX-IND (кабель Cat5e/6)		N206-WK01-IND
N206-FPXX-IND	N206-BC01-IND (наружная соединительная муфта)	N200P-XXX-IND (кабели Cat6 4PPoE)		N206-WK01-IND
N206-FPXX-IND	U325-000-IND (соединительная муфта USB 3.0)	U325-XXX-IND (кабель USB 3.0)		
N206-FPXX-IND	P569-000-FF-IND (соединительная муфта 4K HDMI)	P569-XXX-IND/P569-XXX-IND2 (кабель 4K HDMI)		
N206-FPXX-IND	N455-BC01-IND (соединительная муфта волоконно-оптического кабеля LC/LC)	N820-XXM-IND (волоконно-оптический кабель с разъемами LC/LC)		
Коробка для поверхностного монтажа	Наружные соединительные муфты/разъемы Keystone	Промышленные соединительные кабели/промышленные кабели USB 3.0		Комплект для сборки водонепроницаемых кабелей
N206-SB01-IND	N206-BC01-IND (наружная соединительная муфта)	N206-PCXX-IND (кабель Cat5e/6)	или	N206-WK01-IND
N206-SB01-IND	N206-KJ01-IND (разъем Keystone)	N206-PCXX-IND (кабель Cat5e/6)		N206-WK01-IND
N206-SB01-IND	N206-BC01-IND (наружная соединительная муфта)	N200P-XXX-IND (кабели Cat6 4PPoE)		N206-WK01-IND
N206-SB01-IND	U325-000-IND (соединительная муфта USB 3.0)	U325-XXX-IND (кабель USB 3.0)		
N206-SB01-IND	P569-000-FF-IND (соединительная муфта 4K HDMI)	P569-XXX-IND/P569-XXX-IND2 (кабель 4K HDMI)		
N206-SB01-IND	N455-BC01-IND (соединительная муфта волоконно-оптического кабеля LC/LC)	N820-XXM-IND (волоконно-оптический кабель с разъемами LC/LC)		

Гарантийные обязательства

Ограниченная пожизненная гарантия

Продавец гарантирует отсутствие изначальных дефектов материала или изготовления в течение всего срока службы при условии его использования в соответствии со всеми применимыми к нему указаниями. В случае проявления каких-либо дефектов материала или изготовления в течение указанного периода Продавец осуществляет ремонт или замену данного изделия исключительно по своему усмотрению. Обслуживание по настоящей Гарантии производится только при условии доставки или отправки Покупателем бракованного изделия (с предварительной оплатой всех расходов по его транспортировке или доставке) по адресу: Tripp Lite, 1111 W. 35th Street, Chicago, IL 60609. Расходы по обратной транспортировке изделия оплачиваются Продавцом.

Перед возвратом любого оборудования для проведения ремонта ознакомьтесь с информацией на странице triplite.com/support.

ДЕЙСТВИЕ НАСТОЯЩЕЙ ГАРАНТИИ НЕ РАСПРОСТРАНЯЕТСЯ НА СЛУЧАИ ЕСТЕСТВЕННОГО ИЗНОСА ИЛИ ПОВРЕЖДЕНИЯ В РЕЗУЛЬТАТЕ АВАРИИ, НЕНАДЛЕЖАЩЕГО ИСПОЛЬЗОВАНИЯ, НАРУШЕНИЯ ПРАВИЛ ЭКСПЛУАТАЦИИ ИЛИ ХАЛАТНОСТИ. ПРОДАВЕЦ НЕ ПРЕДОСТАВЛЯЕТ НИКАКИХ ЯВНО ВЫРАЖЕННЫХ ГАРАНТИЙ ЗА ИСКЛЮЧЕНИЕМ ПРЯМО ИЗЛОЖЕННОЙ В НАСТОЯЩЕМ ДОКУМЕНТЕ. ЗА ИСКЛЮЧЕНИЕМ СЛУЧАЕВ, ЗАПРЕЩЕННЫХ ДЕЙСТВУЮЩИМ ЗАКОНОДАТЕЛЬСТВОМ, ВСЕ ПОДРАЗУМЕВАЕМЫЕ ГАРАНТИИ, ВКЛЮЧАЯ ВСЕ ГАРАНТИИ ПРИГОДНОСТИ ДЛЯ ПРОДАЖИ ИЛИ ИСПОЛЬЗОВАНИЯ ПО НАЗНАЧЕНИЮ, ОГРАНИЧЕНЫ ПО ПРОДОЛЖИТЕЛЬНОСТИ ДЕЙСТВИЯ ВЫШЕУКАЗАННЫМ ГАРАНТИЙНЫМ СРОКОМ; ИЗ НАСТОЯЩЕЙ ГАРАНТИИ ЯВНЫМ ОБРАЗОМ ИСКЛЮЧАЮТСЯ ВСЕ ПОБОЧНЫЕ, СЛУЧАЙНЫЕ И КОСВЕННЫЕ УБЫТКИ.

(В некоторых штатах не допускается введение ограничений на продолжительность действия тех или иных подразумеваемых гарантий, а в некоторых - исключение или ограничение размера побочных или косвенных убытков. В этих случаях вышеизложенные ограничения или исключения могут на вас не распространяться. Настоящая Гарантия предоставляет вам конкретные юридические права, а набор других ваших прав может быть различным в зависимости от юрисдикции).

ВНИМАНИЕ! До начала использования данного устройства пользователь должен убедиться в том, что оно является пригодным, соответствующим или безопасным для предполагаемого применения. В связи с большим разнообразием конкретных применений производитель не дает каких-либо заверений или гарантий относительно пригодности данных изделий для какого-либо конкретного применения или их соответствия каким-либо конкретным требованиям.

Информация по выполнению требований Директивы WEEE для покупателей и переработчиков продукции компании Tripp Lite (являющихся резидентами Европейского союза)



Согласно положениям Директивы об утилизации отходов электрического и электронного оборудования (WEEE) и исполнительных распоряжений по ее применению, при покупке потребителями нового электрического или электронного оборудования производства компании Tripp Lite они получают право на:

- Продажу старого оборудования по принципу "один за один" и/или на эквивалентной основе (в зависимости от конкретной страны)
- Отpravку нового оборудования на переработку после окончательной выработки его ресурса

Не рекомендуется использование данного оборудования в системах жизнеобеспечения, где его выход из строя предположительно может привести к перебоям в работе оборудования жизнеобеспечения или в значительной мере снизить его безопасность или эффективность.

Компания Tripp Lite постоянно совершенствует свою продукцию. В связи с этим возможно изменение технических характеристик без предварительного уведомления. Внешний вид реальных изделий может несколько отличаться от представленного на фотографиях и иллюстрациях.



1111 W. 35th Street, Chicago, IL 60609 USA • tripplite.com/support