

# Setup Guide

Téléviseur  
Televisor digital a color con pantalla de cristal líquido  
Televisor

5-037-702-11(1)



US	Setup Guide
FR	Manuel de configuration
ES	Guía de configuración
PT	Guia de Configuração

Sony Customer Support

U.S.A.:  
<https://www.sony.com/tvsupport>  
Canada:  
<https://www.sony.ca/support>  
United States 1.800.222.SONY  
Canada 1.877.899.SONY  
Please Do Not Return the Product to the Store

Service à la clientèle Sony

Canada:  
<https://www.sony.ca/support>  
États-Unis:  
<https://www.sony.com/tvsupport>  
Canada 1.877.899.SONY  
États-Unis 1.800.222.SONY  
Ne retournez pas le produit au magasin

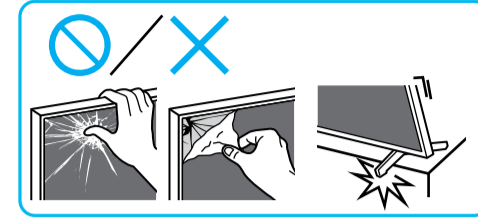
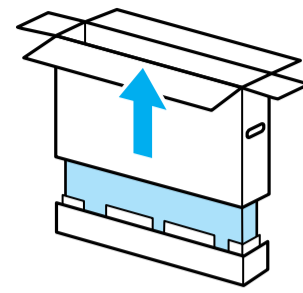
Lea este manual antes de usar el producto

Centro de Asistencia de Sony

<https://esupport.sony.com/ES/LA/>  
Llame al número telefónico que aparece en su póliza de garantía.  
Por favor no devuelva el producto a la tienda donde adquirió el producto.

BRAVIA XR

XR-85X90K / 85X90CK / 75X90K  
XR-75X90CK / 65X90K / 65X90CK



**1**

SB1 IM SB2 VS \*1 \*2

\*2 1.5 N-m/1.5 N-m (15 kgf-cm)

85  
75  
65

**2**

**3**

\*2

**4**

65

**5**

85  
75

65

SB2 SB1

\*2

85  
75

65

SB1 SB2

85  
75

65

SB2 SB1

\*2

85  
75

65

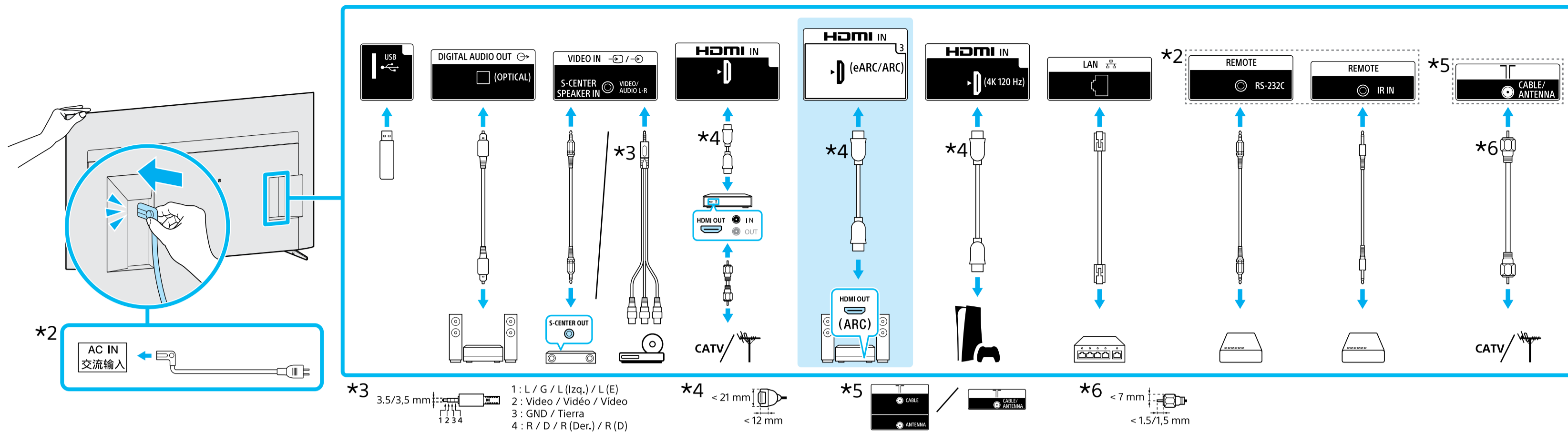
SB1 SB2

\*1 Refer Reference Guide / Reportez-vous au Manuel de référence / Consulte la Guía de referencia / Consulte o manual de instruções

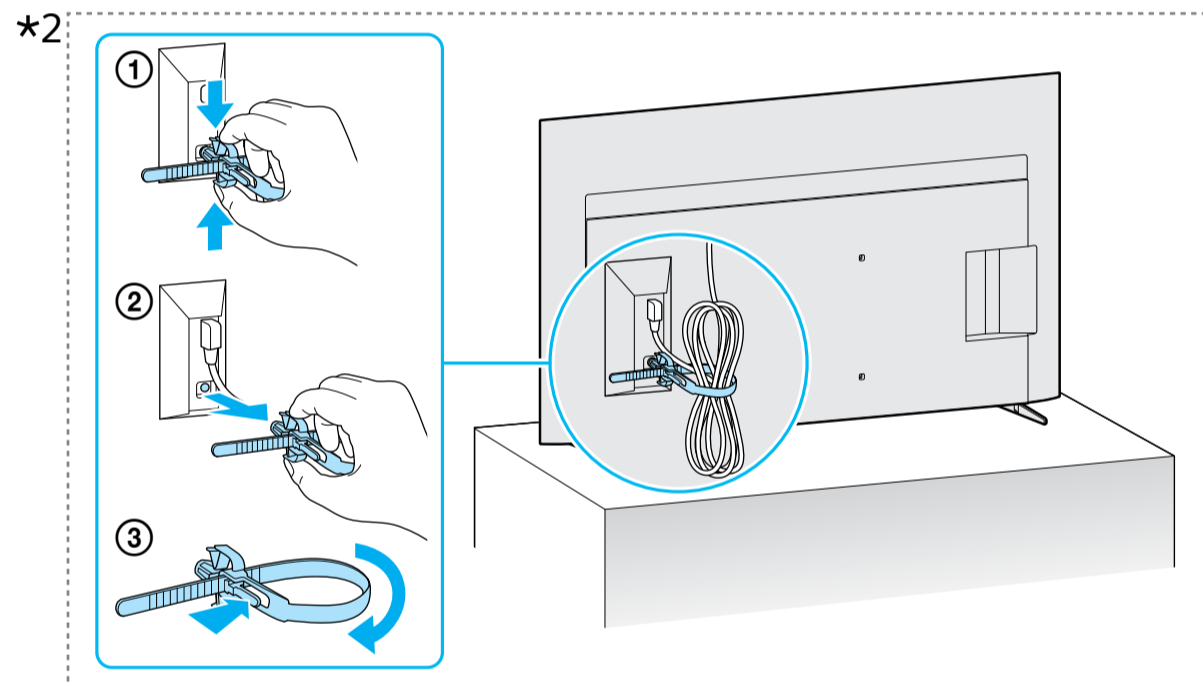
\*2 Only for limited region/country/model. / Uniquement pour certaines régions/pays/modèles. / Solo para regiones/paises/modelos limitados. / Exclusivo para regiões/paises/modelos especificados.



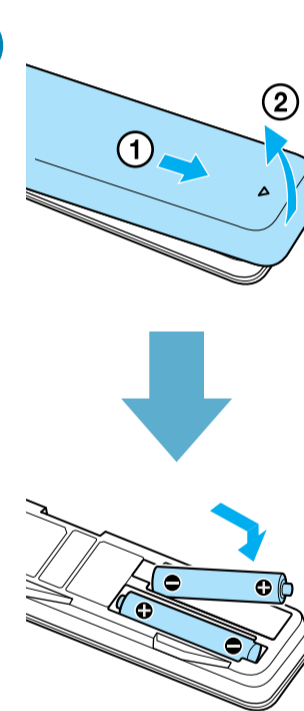
6



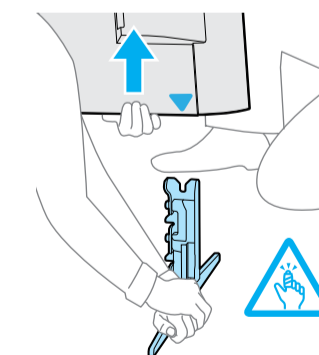
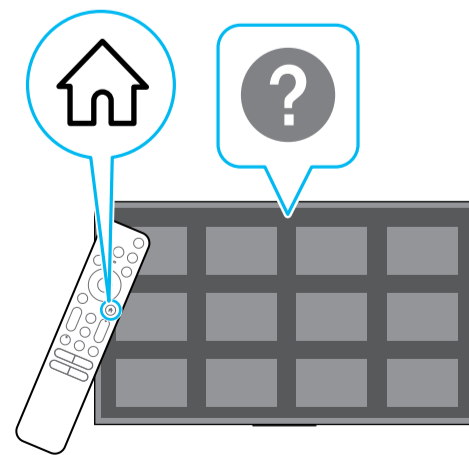
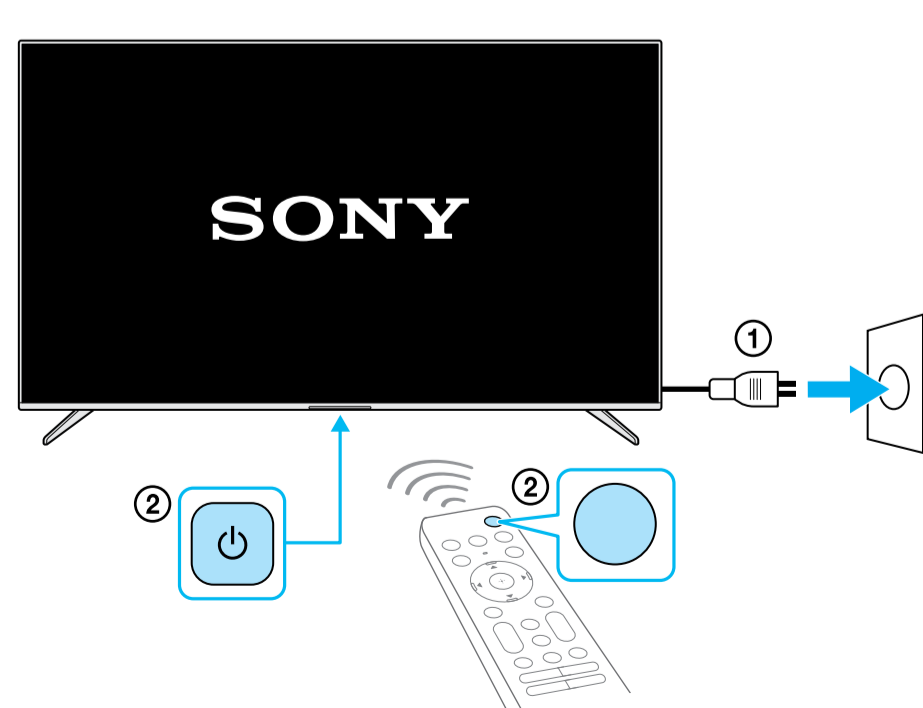
7



8



9



<https://www.sony.com/tvsupport>

<https://www.sony.ca/support>

<https://esupport.sony.com/ES/LA/>