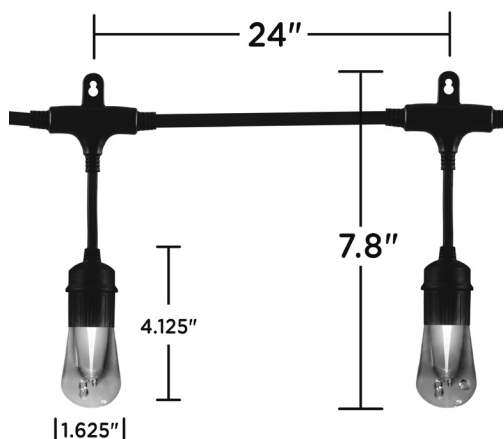


JascoPro™ Series RGBW Vintage Cafe Lights, 48ft., 24 Bulbs



Specifications

Length of fixture: 48' **Nominal wattage:** 19

Voltage: 120 **Hertz:** 60 **CCT:** 2200K, 2700K, 5000K

Max linkable: 750ft **Lifetime:** 50,000 hours

Warranty: Limited-lifetime warranty

Design Features

- Lifetime LED – JascoPro™ Series café lights are designed with premium long-life, cool to the touch and energy-efficient LEDs, which means no bulbs to replace
- 24 commercial grade, impact resistant acrylic Edison-style bulbs won't break if dropped, stepped on or blown around in the wind
- Weatherproof – Heavy duty 18/3 SJTW cord withstands up to 221°F outdoor temperature for year-around usage. Designed for permanent installation and to withstand year-round exposure to the elements
- Preset and color effect modes - Choose from 16 colors to create over 120 color combinations; any 2-color combination option
- Dimmable – Choose from 10 different light levels
- Built-in 2 or 4 hour timer options
- Flexible mounting options – Mount on a flat surface or hang from above (mounting hardware not included)
- Linkable up to 750 feet – End-to-end connections; link multiple sets to achieve the perfect length for any installation
- UL listed, FCC certified

Additional Installation Information

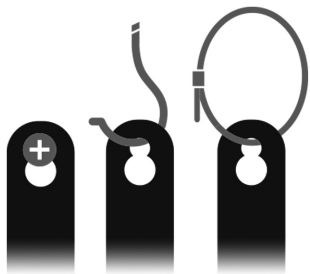
- When installing Café Lights outside, a Ground Fault Circuit Interrupter (GFCI) receptacle should be used. Before installing, plug the Café Lights into the GFCI receptacle to ensure all lights work properly.
- Only mount Café Lights to a solid support structure such as joists, beams, studs or other solid mounting surfaces.
- Guide wires in compliance with local electrical and building codes may also be used to support Café Lights.
- When finished mounting, place the female receptacle cover firmly over the unused outlet and plug the male plug into the GFCI receptacle.



PAIRABLE LONG-RANGE REMOTE CONTROLS MULTIPLE LIGHTS*

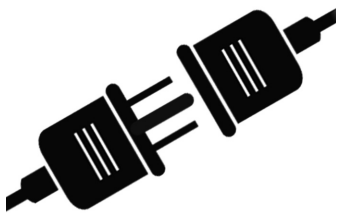
Control from an array of assorted colors, effects or preset color combinations.

*Pairable long-range remote can control multiple sets of Landscape or Café Lights.



EASY INSTALLATION AND FLEXIBLE MOUNTING OPTIONS

Mount on a flat surface or hang from above.
(Mounting hardware not included)



CONNECT MULTIPLE STRINGS

Heavy-duty, grounded cord plugs into any standard outlet. Link multiple Café Lights up to 750 feet.

Certifications & Compliances



Compliances, specifications and availability are subject to change without notice

Distributed by Jasco Products Company LLC
10 E. Memorial Rd., Oklahoma City, OK

Questions? Contact our U.S.-based Consumer Care at
1-800-654-8483 between 7AM-8PM, M-F, Central Time.

©Jasco 2022

COLOR-CHANGING LED VINTAGE CAFÉ LIGHTS

IMPORTANT: Before installing, please read through the entire manual and all safety instructions.

SETUP

- Carefully unpack café lights from box and remove wire ties.
- Insert 2 AAA batteries (not included), noting polarity, into remote control.
- Plug lights into a GFCI outlet to ensure all bulbs work properly — unplug when done.
NOTE: Use only a Ground Fault Circuit Interrupter (GFCI) receptacle when installing outdoors.
- Choose mounting location and plan out installation. Attach only to solid support structures such as joists, beams, studs or other solid mounting surfaces. Guide wires in compliance with local electrical codes may also be used.

INSTALLATION

Step 1: Select mounting hardware

Choose from screws, nails, zip ties or hooks (not included) to hang each bulb from their keyhole tab.

Step 2: Mark bulb locations

Starting from GFCI power outlet, hold up bulbs one by one to mounting surface and mark location where each will be installed — use keyhole tabs for guidance.

NOTE: There is 2ft. of space between each bulb.

Step 3: Install mounting hardware

Install chosen mounting hardware (screws, nails, hooks) on each marking.

Step 4: Mount power supply

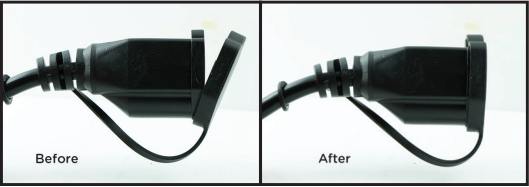
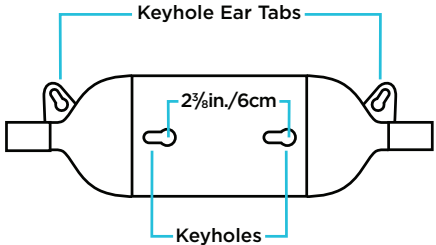
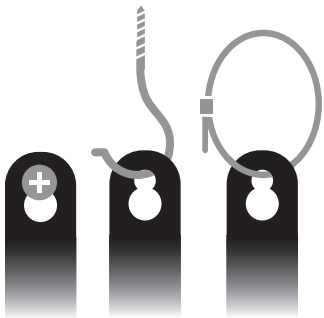
Use keyhole tabs or keyhole slots on power supply to mount it near GFCI outlet — ensure there is plenty of slack to outlet.

Step 5: Hang bulbs

Carefully hang each bulb on installed mounting hardware.

Step 6: Plug in lights

With everything properly installed, place rubber cap over end of female receptacle at end of café light strand, then plug male receptacle into GFCI outlet.



OPERATION

Power button

Press ON/OFF button to turn lights ON and OFF.

Single color selection

Press any button with a single color to change each bulb to that color.

Two-color combination

Press “Color 1”, press any single-color button. Press “Color 2”, press any single-color button.

Color strobe

Lights will strobe through each color option.

Color fade

Lights will automatically fade through each color option.

Preset modes

Press “Modes” to cycle through the following presets:

- Twinkle
- Red, white and blue
- Multi Fade
- Fall
- Christmas
- Spring
- St. Patrick’s Day
- Multi color

Dimming

Press “Dimming” to dim or brighten lights — there are 10 levels of brightness.

Timers

Press “2-hour timer” or “4-hour timer” to have lights turn OFF after selected time.

NOTE: To pair a single remote to multiple sets of JascoPro Series landscape lights, press and hold the ON button as you plug in each set of lights. The lights will flash when successfully paired. To **unpair a remote**, press and hold the yellow button within 5 seconds of plugging in the lights. The lights will flash when successfully unpaired.

LINKING ADDITIONAL CAFÉ LIGHTS

Each set of color-changing café lights can be linked together to form a continuous string up to 750ft. Plug additional sets together end-to-end and follow the steps above for a safe installation.

UNINSTALLING

Unplug from GFCI outlet, carefully remove each bulb from mounting hardware and store café lights in a dry location.

IMPORTANT — PLEASE READ:

Refer to the manual or visit www.byjasco.com for limitations and restrictions on warranties and the product registration information.

WARNING: When using outdoors use portable luminaires, basic safety precautions should always be followed to reduce the risk of fire, electrical shock, and personal injury, including the following:

- Ground Fault Circuit Interrupter (GFCI) protection is to be provided on the circuit(s) or outlet(s) to be used for the wet location portable luminaire. Receptacles are available having built-in GFCI protection and are able to be used for this measure of safety.
- Use only with an extension cord for outdoor use, such as an extension cord of cord type SEW, SEOW, SEOOW, SOW, SOOW, STW, STOW, STOOW, SJEW, SJEOW, SJEOWW, SJW, SJOW, SJOOW, SJTW, SJTOW, or SJTOOW.

WARNING: Keep these bags away from babies and children. Do not use in cribs, beds, carriages, or playpens. The thin film may cling to nose and mouth and prevent breathing.

NOTE: Ensure the Café Light’s receptacle cover is firmly installed and well seated when not being used to connect additional strings.

WARRANTY INFORMATION: This Jasco product is warrantied for three (3) years with a limited-lifetime replacement warranty on Enbrighten LED light source only. This product is intended (and/or designed) for horizontal hanging. Vertical hanging of the product can void the product warranty.

FCC STATEMENT:

Suppliers Declaration of Conformity | Model #: 66900 and 66903 | Jasco Products Co., 10 E. Memorial Rd, Oklahoma City, OK 73114, www.byjasco.com

This device complies with Part 15 of the FCC rules. Operation is subject to the following two conditions: (1) this device may not cause harmful interference, and (2) this device must accept any interference received, including interference that may cause undesired operation.

FCC NOTE: The manufacturer is not responsible for any radio or TV interference caused by unauthorized modifications to this equipment. Such modifications could void the user’s authority to operate the equipment.

NOTE: This equipment has been tested and found to comply with the limits for a Class B digital device, pursuant to Part 15 of the FCC Rules. These limits are designed to provide reasonable protection against harmful interference in a residential installation. This equipment generates, uses and can radiate radio frequency energy and, if not installed and used in accordance with the instructions, may cause harmful interference to radio communications. However, there is no guarantee that interference will not occur in a particular installation. If this equipment does cause harmful interference to radio or television reception, which can be determined by turning the equipment off and on, the user is encouraged to try to correct the interference by one or more of the following measures:

- Reorient or relocate the receiving antenna.
- Increase the separation between the equipment and receiver.
- Connect the equipment into an outlet on a circuit different from that to which the receiver is connected.
- Consult the dealer or an experienced radio/TV technician for help.

Requires 2 AAA* batteries. Observe polarity markings (+), (-).

Electrical Ratings

Input: 120V, 50/60 Hz

Model No.	Input watt, Max.	Location Use
RGB /*/6/*/*	6W	Wet
RGB /*/9/*/*	9W	
RGB /*/12/*/*	12W	
RGB /*/18/*/*	17W	
RGB /*/24/*/*	23W	
RGB /*/3/*/*	3W	
RGB /*/4/*/*	4W	
RGB /*/8/*/*	8W	
RGB /*/16/*/*	15W	

CAUTION

- BATTERIES MAY LEAK HARMFUL LIQUIDS OR IGNITABLE MATERIALS OR EXPLODE CAUSING INJURY AND PRODUCT DAMAGE.
- DO NOT MIX OLD AND NEW OR OTHER BATTERY TYPES.
- REPLACE ALL BATTERIES AT THE SAME TIME.
- REPLACE EXHAUSTED BATTERIES IMMEDIATELY.
- REMOVE BATTERIES IF PRODUCT IS TO BE UNUSED FOR EXTENDED PERIODS OF TIME.

WARNING

RISK OF ELECTRIC SHOCK

- RECEPTACLE OUTLETS USED FOR POWERING CAFE LIGHTS SHALL COMPLY WITH ALL NATIONAL AND LOCAL ELECTRICAL CODES. CONSULT LOCAL ELECTRICIAN IF UNSURE OF COMPLIANCE REQUIREMENTS.
- FOR USE ONLY ON GFCI PROTECTED CIRCUITS.
- DO NOT SUBMERSE.
- DO NOT USE AROUND AQUARIUMS.
- CAFE LIGHTS ARE A WET LOCATION PRODUCT AND HAVE NO SERVICEABLE PARTS.
- DO NOT USE WITH EXTENSION CORD NEAR WATER OR WHERE WATER MAY ACCUMULATE.
- KEEP LAMPS AT LEAST 16 FEET FROM POOLS AND SPAS.
- KEEP PLUGS AND RECEPTACLES DRY.
- AVOID DAMAGE TO THE CORDS AND LAMP ASSEMBLIES DURING INSTALLATION. PERIODICALLY INSPECT THE CAFE LIGHTS FOR PHYSICAL DAMAGE OR OTHER DAMAGE CAUSED BY OUTDOOR EXPOSURE TO THE ELEMENTS.
- REPLACE ANY DAMAGED CAFE LIGHT STRINGS.
- DO NOT INSTALL IN LOCATIONS WHERE CAFE LIGHTS CAN BE STEPPED ON.
- ENSURE CAFE LIGHTS ARE UNPLUGGED FROM POWER DURING INSTALLATION.
- CAFE LIGHTS SHOULD BE INSTALLED OUT OF THE REACH OF CHILDREN OR NOT ALLOWING CHILDREN TO PLAY WITH THEM.
- UL RECOMMENDS TESTING GFCI CIRCUITS AND RECEPTACLES EVERY MONTH TO ENSURE PROPER OPERATION.
- DO NOT OPERATE WITHOUT BULB SECURELY SCREWED IN.

RISK OF FIRE

- CAFE LIGHTS ARE DESIGNED TO BE MOUNTED WITH THEIR INDIVIDUAL KEYHOLE MOUNTING FEATURE. DO NOT MOUNT CAFE LIGHTS BY USING THE MAIN ELECTRICAL CORD OR THE INDIVIDUAL DROP CORDS.
- CAFE LIGHTS ARE DESIGNED TO BE LINKED BY USING THEIR ELECTRICAL PLUGS AND RECEPTACLES TO A MAXIMUM DISTANCE OF 750 FEET.
- CAFE LIGHT INTERCONNECTING RECEPTACLES ARE INTENDED ONLY FOR THE LINKING OF COMPATIBLE CAFE LIGHT STRINGS. DO NOT USE CAFE LIGHT RECEPTACLES FOR ANY OTHER ELECTRICAL PURPOSE.
- DO NOT MOUNT CAFE LIGHTS IN ANY POSITION WHERE THE BULB IS FACING UP.
- DO NOT ALLOW THE LED LAMP ASSEMBLIES TO BE IN CONTACT WITH COMBUSTIBLE MATERIALS. LED LAMP ASSEMBLIES SHOULD HANG FREELY AND NOT BE SUSCEPTIBLE TO REPETITIVE DAMAGE CAUSED BY ENVIRONMENTAL CONDITIONS SUCH AS WIND, RAIN, AND ICE.
- NOT INTENDED FOR INSTALLATION IN CEILINGS, SOFFITS, CABINETS, ATTICS, OR OTHER ENCLOSED SPACES.



CADENA DE LUCES VINTAGE LED CON CAMBIO DE COLORES

IMPORTANTE: Antes de instalar, lea todo el manual y las instrucciones de seguridad.

CONFIGURACIÓN

- Saque con cuidado de la caja la cadena de luces y retire los alambres de sujeción.
- Coloque 2 pilas AAA (no incluidas), teniendo en cuenta los polos, en el control remoto.
- Enchufe la cadena de luces a un tomacorriente GFCI para asegurarse de que todas las bombillas funcionan correctamente y desenchú.
- Choose mounting location and plan out installation. Attach only to solid support structures such as joists, beams, studs or other solid mounting surfaces. Guide wires in compliance with local electrical codes may also be used.

INSTALACIÓN

Paso 1: Seleccione las piezas de montaje
Elija entre tornillos, clavos o ganchos (no incluidos) para colgar cada bombilla en el orificio de montaje.

Paso 2:
Empezando por el tomacorriente GFCI, sostenga las bombillas una por una en la superficie de montaje y marque la ubicación donde se instalarán. Utilice los orificios de montaje como guía.

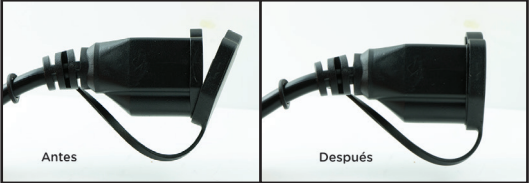
NOTA: Tiene que haber un espacio de 2 pies (0,60 m) entre cada bombilla.

Paso 3: Instale las piezas de montaje
Instale las piezas de montaje seleccionadas (tornillos, clavos, ganchos) en cada marca.

Paso 4: Instale la fuente de alimentación
Utilice los orificios de montaje o las ranuras tipo cerradura de la fuente de alimentación para montarla cerca del tomacorriente GFCI. Asegúrese de que haya suficiente espacio para el tomacorriente.

Paso 5: Coloque las bombillas
Coloque con cuidado cada bombilla en los accesorios de montaje instalados.

Paso 6: Enchufe las luces
Una vez que todo esté bien instalado, coloque la tapa de goma en el extremo del receptáculo hembra al final de la cadena de luces y, luego, enchufe el receptáculo macho en el tomacorriente GFCI.



FUNCIONAMIENTO

Botón de encendido
Presione y suelte el botón ON/OFF para encender o apagar las luces.

Selección de color único
Presione cualquier botón con un solo color para cambiar cada bombilla a ese color.

Combinación de dos colores
Presione “Color 1” y, luego, presione cualquier botón de un solo color. Presione “Color 2” y, luego, presione cualquier botón de un solo color.

Intermitencia de color
Las luces alternarán entre cada opción de color.

Atenuación de color
Las luces se atenuarán automáticamente entre cada opción de color.

Modos preestablecidos
Presione el botón “Modos” (Modos) para desplazarse por los siguientes modos preestablecidos:

- Parpadeo
- Rojo, blanco y azul
- Atenuación múltiple
- Otoño
- Navidad
- Primavera
- Día de San Patricio
- Multicolor

Regulación de la intensidad
Presione “Dimming” (Regulación) para reducir el brillo de las luces. Hay 10 niveles de brillo.

Temporizador
Presione “2-hour timer” (temporizador de 2 horas) o “4-hour timer” (temporizador de 4 horas) para que las luces se apaguen después del tiempo seleccionado.

NOTA: Para emparejar un único control remoto con varios juegos de bombillas para exterior de la serie JascoPro, mantenga presionado el botón de encendido mientras conecta cada juego de luces. Las luces parpadearán cuando se hayan emparejado correctamente. Para desemparejar el control remoto, mantenga presionado el botón amarillo después de cinco segundos de enchufar las luces. Las luces parpadearán cuando se hayan desemparejado correctamente.

VINCULAR MÁS CADENAS DE LUCES

Cada juego de cadena de luces que cambian de color se puede conectar para formar una cadena continua de hasta 228 metros (750 pies). Conecte los juegos adicionales de un extremo a otro y siga los pasos anteriores para lograr una instalación segura.

DESINSTALACIÓN

Desenchufe del tomacorriente GFCI, retire cuidadosamente cada bombilla de las piezas de montaje y guarde la cadena de luces en un lugar seco.

Importante, por favor leer:

Consulte el manual o visite www.byjasco.com para obtener información sobre las limitaciones y restricciones de la garantía y la información para registrar el producto.

ADVERTENCIA: Cuando utiliza este producto en exteriores use un aparato de luz portátil, siempre se deben seguir medidas básicas de precaución para reducir el riesgo de incendio, descargas eléctricas y lesiones a personas, incluidas las siguientes medidas:

- a) El circuito o los enchufes de los aparatos de luz portátiles ubicados en lugares húmedos se deben proteger mediante un interruptor de circuito de fallos de conexión a tierra (GFCI). Se pueden conseguir tomacorrientes con protección GFCI incorporada para cumplir con esta medida de seguridad.
- b) Use solo con un cable de extensión para uso en exteriores, como los cables de extensión de tipo SEW, SEOW, SEOOW, SOW, SOOW, STW, STOW, STOOW, SJEW, SJEOW, SJEOW, SJW, SJOW, SJOOW, SJTW, SJTOW, o SJTOOW.

ADVERTENCIA: Mantenga las bolsas lejos del alcance de bebés y niños. No use en cunas, camas, cochecitos de bebé ni corralitos para bebés. La fina película puede pegarse a la nariz y la boca y cortar la respiración.

NOTA: Asegúrese de que la tapa del tomacorriente de Café Light esté instalada firmemente y correctamente posicionada cuando no se está usando para poder conectar cordones de luces adicionales.

INFORMACIÓN DE LA GARANTÍA: Este producto de Jasco tiene una garantía de tres (3) años con una garantía de por vida limitada para los repuestos de la fuente de luz LED Enbrighten. Este producto fue concebido (y diseñado) para colgarse de forma horizontal. Al colgarlo de forma vertical, se podría anular la garantía del producto.

DECLARACIÓN DE LA COMISIÓN FEDERAL DE COMUNICACIONES (FCC):

Declaración de conformidad del proveedor | Modelo #: 66900 y 66903 | Jasco Products Co., 10 E. Memorial Rd, Oklahoma City, OK 73114, www.byjasco.com

Este dispositivo cumple con las Especificaciones del apartado 15 de las normas de la FCC y con las especificaciones de las normas radioeléctricas (RSS) del Ministerio de Industria de Canadá aplicables a aparatos exentos de licencia. El funcionamiento está sujeto a las siguientes dos condiciones: (1) este dispositivo no debe provocar interferencia perjudicial, y (2) este dispositivo debe aceptar toda interferencia que reciba, incluso la que pudiera causar un funcionamiento no deseado.

NOTA DE LA FCC: El fabricante no se hace responsable de ninguna interferencia de radio o TV ocasionada por modificaciones no autorizadas efectuadas a este equipo. Dichas modificaciones podrían anular la autoridad del usuario para utilizar el equipo.

NOTA: Este equipo ha sido probado y cumple con los límites para aparatos digitales de Clase B, de conformidad con el apartado 15 de las normas de la FCC. Estos límites están diseñados para proveer protección razonable contra interferencias perjudiciales en una instalación residencial. Este equipo genera, usa y puede irradiar energía de radiofrecuencias y, si no se instala y usa según las instrucciones, puede provocar interferencia perjudicial a las radiocomunicaciones. No obstante, no hay garantías de que no ocurrirá interferencia en una instalación en particular. Si este equipo provoca interferencia perjudicial a la recepción de radio o televisión, lo que puede determinarse encendiendo y apagando el equipo, se recomienda que el usuario intente corregir la interferencia por medio de la implementación de una o más de las siguientes medidas:

- Reorientar o reubicar la antena receptora.
- Incrementar la separación entre el equipo y el receptor.
- Conectar el equipo a un tomacorriente de un circuito diferente del circuito al que está conectado el receptor.
- Consultar al distribuidor o a un técnico con experiencia en radio/televisión para solicitar asistencia.

Lleva 2 pilas tipo AAA*. Respetar las indicaciones de polaridad (+), (-).

Especificación eléctrica
Voltaje de entrada: 120 V, 50/60 Hz

N.º do modelo	Vatios de entrada, máx.	Uso en lugares
RGB /*/6/*/*	6W	Húmedos
RGB /*/9/*/*	9W	
RGB /*/12/*/*	12W	
RGB /*/18/*/*	17W	
RGB /*/24/*/*	23W	
RGB /*/3/*/*	3W	
RGB /*/4/*/*	4W	
RGB /*/8/*/*	8W	
RGB /*/16/*/*	15W	

PRECAUCIÓN

- LAS PILAS PUEDEN PERDER LÍQUIDOS PERJUDICIALES O MATERIALES INFLAMABLES, O EXPLOTAR Y CAUSAR LESIONES Y DAÑOS EN LOS PRODUCTOS.
- NO COMBINE PILAS VIEJAS Y NUEVAS, NI TIPOS DE PILAS DISTINTAS.
- REEMPLACE TODAS LAS PILAS AL MISMO TIEMPO.
- REEMPLACE LAS PILAS AGOTADAS DE INMEDIATO.
- quite las pilas si no usará el producto durante periodos prolongados.

ADVERTENCIA

RIESGO DE DESCARGA ELÉCTRICA

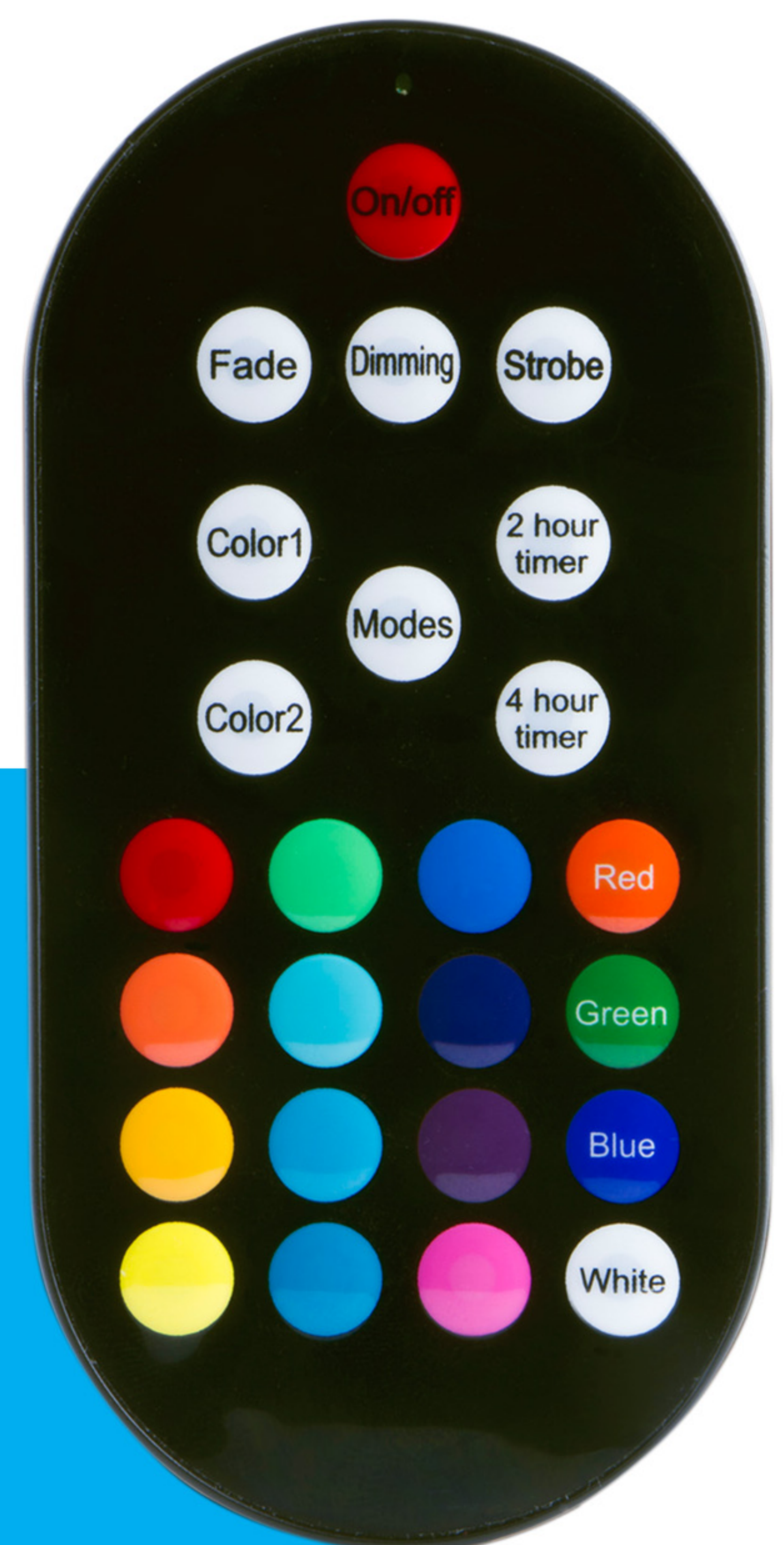
- LOS ENCHUFES DE TOMACORRIENTE QUE SE UTILICEN PARA ALIMENTAR LAS LUCES CAFÉ LIGHTS DEBEN CUMPLIR CON LOS CÓDIGOS ELÉCTRICOS NACIONALES Y LOCALES. CONSULTE CON UN ELECTRICISTA LOCAL SI NO CONOCE LOS REQUISITOS NORMATIVOS.
- PARA USO ÚNICAMENTE CON CIRCUITOS PROTEGIDOS GFCI.
- NO SUMERJA ESTE PRODUCTO
- NO USAR CERCA DE ACUARIOS.
- LAS BOMBILLAS CAFÉ LIGHTS SON UN PRODUCTO QUE SE PUEDE USAR EN LUGARES HÚMEDOS Y NO TIENEN PIEZAS QUE SE PUEDAN REPARAR.
- NO USAR CON CABLES DE EXTENSIÓN CERCA DEL AGUA O EN LUGARES EN DONDE SE PUEDA ACUMULAR AGUA.
- MANTENGA LAS BOMBILLAS AL MENOS A UNA DISTANCIA DE 16 PIES DE LAS PISCINAS Y SPAS.
- MANTENGA LOS ENCHUFES Y TOMACORRIENTES SECOS.
- EVITE DAÑOS A LOS CABLES Y UNIDADES DE BOMBILLAS DURANTE LA INSTALACIÓN. INSPECCIONE DE MANERA PERIÓDICA LAS BOMBILLAS CAFÉ LIGHTS PARA DETECTAR DAÑOS FÍSICOS U OTROS DAÑOS OCASIONADOS POR LA EXPOSICIÓN A LA INTemperIE.
- CAMBIE LOS CORDONES DE BOMBILLAS CAFÉ LIGHT QUE ESTÉN DAÑADOS.
- NO INSTALE EN LUGARES EN LOS QUE LAS BOMBILLAS CAFÉ LIGHTS SE PUEDAN PISAR.
- ASEGÚRESE DE QUE LAS BOMBILLAS CAFÉ LIGHTS NO ESTÉN ENCHUFADAS DURANTE LA INSTALACIÓN.
- LAS BOMBILLAS CAFÉ LIGHTS SE DEBEN INSTALAR FUERA DEL ALCANCE DE LOS NIÑOS Y NO SE DEBE PERMITIR QUE LOS NIÑOS JUEGUEN CON ELLAS.
- LA NORMA UL RECOMIENDA QUE TODOS LOS MESES SE SOMETAN A PRUEBA LOS CIRCUITOS GFCI Y TOMACORRIENTES PARA GARANTIZAR SU ADECUADO FUNCIONAMIENTO.
- NO OPERE SIN EL BOMBILLO FIRMEmente ATORNILLADO.

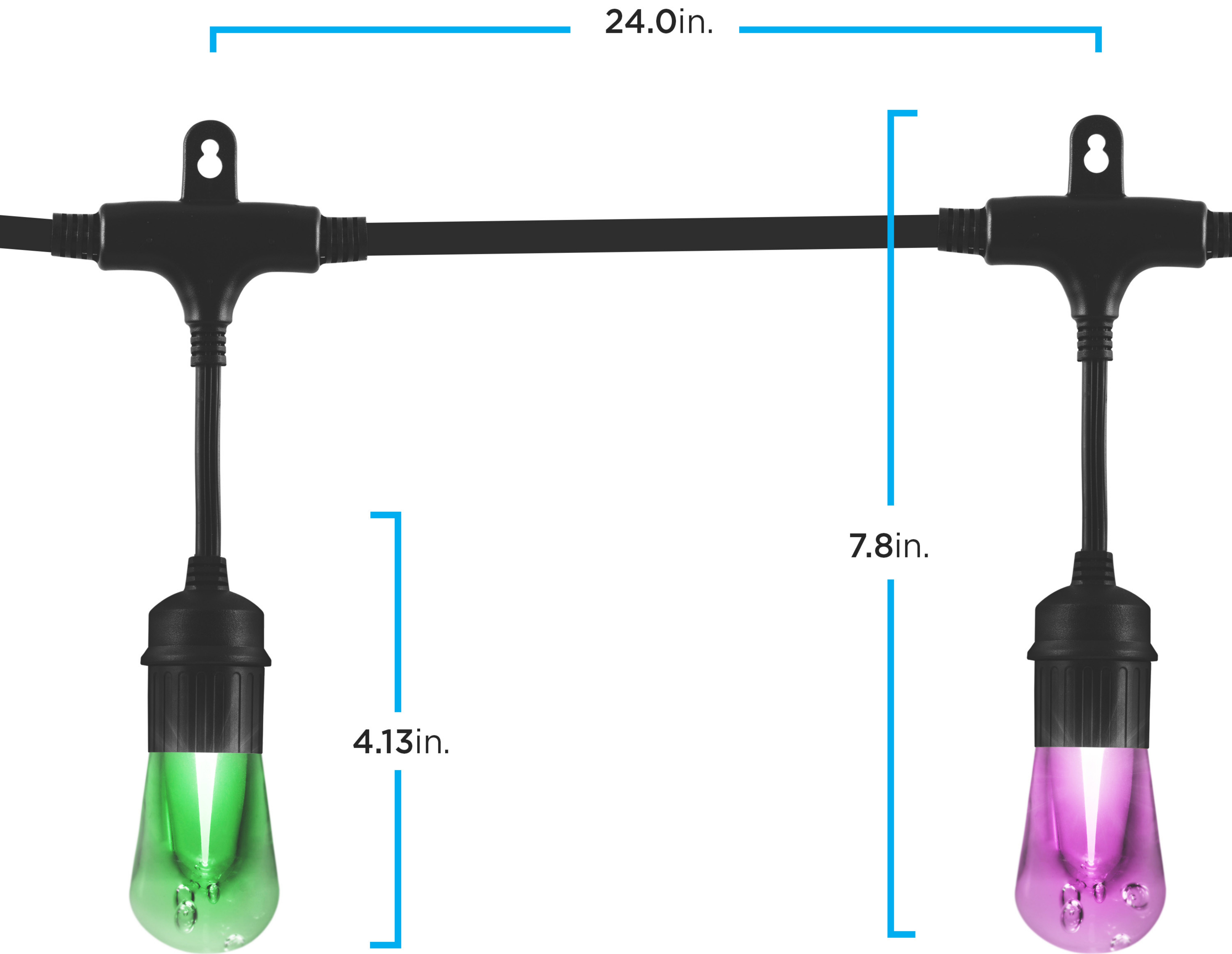
RIESGO DE INCENDIO

- LAS BOMBILLAS CAFÉ LIGHTS ESTÁN DISEÑADAS PARA INSTALARSE UTILIZANDO EL ORIFICIO DE INSTALACIÓN, NO LAS INSTALE UTILIZANDO EL CABLE ELÉCTRICO PRINCIPAL NI LOS CABLES COLGANTES INDIVIDUALES.
- LAS BOMBILLAS CAFÉ LIGHTS ESTÁN DISEÑADAS PARA CONECTARSE CON SUS RESPECTIVOS ENCHUFES ELÉCTRICOS Y TOMACORRIENTES A UNA DISTANCIA MÁXIMA DE 750 PIES.
- LOS TOMACORRIENTES DE CONEXIÓN DE CAFÉ LIGHT ESTÁN SOLO DISEÑADOS PARA CONECTAR LOS CORDONES DE BOMBILLAS CAFÉ LIGHT COMPATIBLES. NO USE LOS TOMACORRIENTES DE CAFÉ LIGHT PARA NINGÚN OTRO PROPOSITO ELÉCTRICO.
- NO INSTALE LAS BOMBILLAS CAFÉ LIGHTS EN NINGUNA POSICIÓN EN LA QUE LA BOMBILLA QUEDE MIRANDO HACIA ARRIBA.
- NO PERMITA QUE LA UNIDAD DE LA LÁMPARA LED ENTRE EN CONTACTO CON MATERIALES INFLAMABLES. LAS UNIDADES DE LÁMPARA LED DEBEN COLGAR SIN OBSTÁCULOS Y NO DEBEN ESTAR EXPUESTAS A POSIBLES DAÑOS REPETITIVOS CAUSADOS POR LAS CONDICIONES CLIMÁTICAS COMO EL VIENTO, LA LLUVIA Y EL HIELO.
- NO DEBE INSTALARSE EN CIELO RASO, SOFITOS, MUEBLES, ÁTICOS U OTROS LUGARES CERRADOS.



48 | 24
FEET | LIGHTS
LINKABLE





24.0in.

4.13in.

7.8in.

1.63in.



IMPACT RESISTANT

Durable acrylic bulbs won't break if dropped, stepped on or in severe weather.



BUILT TO LAST

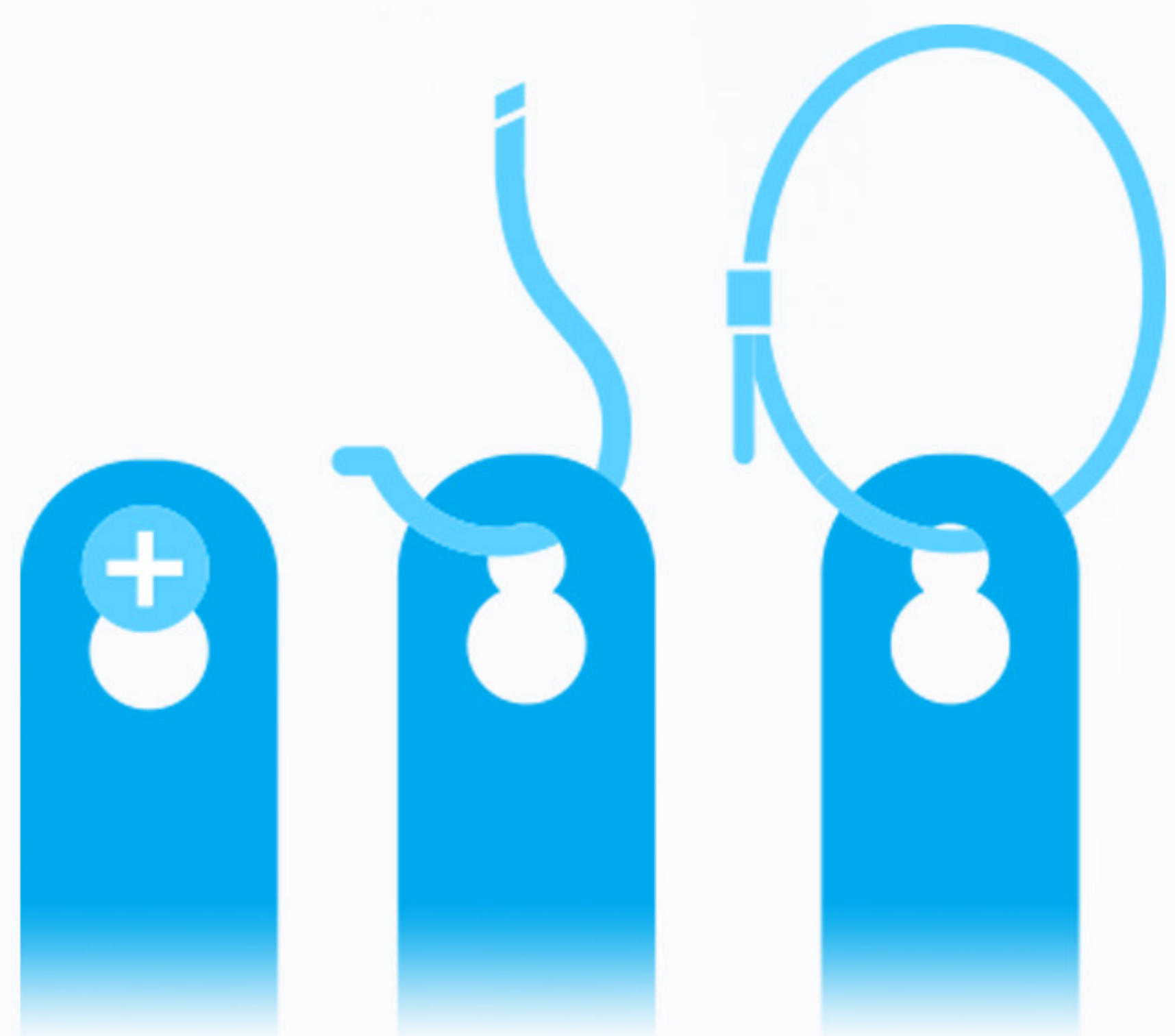
Lights are long lasting, reliable and designed for year-round use.

120V

LED

1 WATT
PER LIGHT

2200K
WARM WHITE

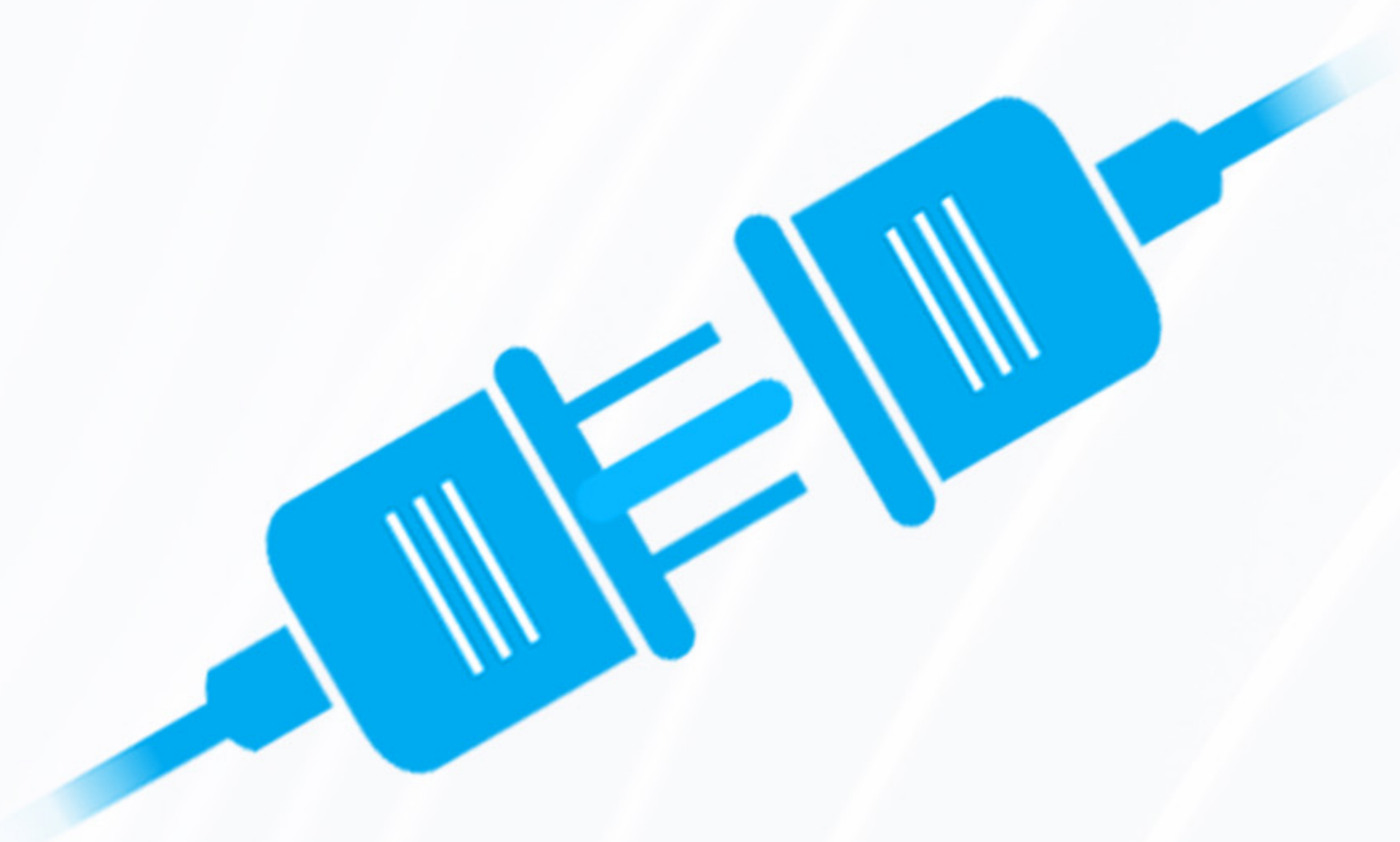


FLEXIBLE MOUNTING OPTIONS

Mount on a flat surface or hang from above.
(Mounting hardware not included)

CONNECT MULTIPLE STRANDS

Heavy-duty, grounded cord plugs into any standard outlet. Link multiple Color-Changing Café Lights™ up to 750 feet.





PAIRABLE LONG-RANGE REMOTE CONTROLS MULTIPLE LIGHTS*

Control an array of assorted colors,
effects or preset color combinations.

*Compatible with JascoPro Series Landscape or Café Lights.



Selectable **Color Modes**

16 colors, endless 2-color combos
and a variety of vibrant modes.



Warm vintage white
or colors for holidays
and special occasions!