



ring



Spotlight Cam Mount



Start with the Ring app.

You can get it from the App Store or Google Play Store. In the app, create your Ring account or login to your existing account, then tap **Set Up a Device**, and select **Security Cams**.



For simple installation instructions, turn to page 12.

Get the full user manual at:
ring.com/manuals

Empieza con la app de Ring.

Puedes descargarla en la App Store o Google Play Store. En la app, crea una cuenta nueva o inicia sesión con tu cuenta de Ring. Después, pulsa **Añadir un producto Ring** y selecciona **Cámaras de seguridad**.



Para ver las instrucciones de instalación, dirígete la página 12.

Consulta el manual de usuario completo en:
ring.com/manuals



WARNING: Risk of electrical shock

Installation and wiring must be performed by a licensed electrician.

Shut off power at the fusebox before installing.



ADVERTENCIA: Riesgo de descarga eléctrica

La instalación y las conexiones eléctricas deben ser realizadas por un electricista autorizado.

Antes de la instalación, desconecta la alimentación de la caja de fusibles.



Starten Sie mit der Ring-App.

Diese können Sie im App-Store oder auf Google Play herunterladen. Erstellen Sie in der App ein neues Konto oder melden Sie sich bei Ihrem bestehenden Ring-Konto an, tippen Sie **Ein Ring-Produkt hinzufügen** und wählen **Sicherheitskameras**.



Eine einfache Installationsanleitung finden Sie auf Seite 12.

Das vollständige Benutzerhandbuch finden Sie unter: ring.com/manuals



Warnung: Gefahr eines elektrischen Schlages

Installation und Verkabelung müssen von einem Fachmann durchgeführt werden.

Schalten Sie den Strom am Sicherungskasten vor der Installation ab.

Commencez avec l'application Ring.

Vous pouvez la télécharger depuis l'App Store ou le Google Play Store. Ouvrez l'application, créez un compte ou connectez-vous à votre compte Ring existant, puis, appuyez sur **Ajouter un produit Ring** et sélectionnez **Caméras de sécurité**.



Pour des instructions d'installation simples, reportez-vous à la page 12.

Consultez le manuel dans son intégralité sur: ring.com/manuals



AVERTISSEMENT : risque de décharge électrique

L'installation et le câblage doivent être réalisés par un électricien professionnel.

Coupez l'électricité au niveau des fusibles avant installation.



Inizia con l'app Ring.

Scarica l'applicazione tramite l'App Store o Google Play Store. Nell'App, potrai creare un nuovo account Ring o accedere a quello esistente, quindi selezionare **Aggiungi un prodotto Ring** e seleziona **Telecamere di sicurezza**.



Per le istruzioni di installazione semplici, vai a pagina 12.

Ottieni il manuale utente completo all'indirizzo: ring.com/manuals



ATTENZIONE:
Rischio di scosse elettriche.

L'installazione ed il collegamento elettrico deve essere eseguito solo da un elettricista qualificato.

Spegnere l'alimentazione dalla scatola dei fusibili prima di proseguire all'installazione.

Start med Ring-appen.

Du kan hente den via App Store eller Google Play Butik. I appen opretter du en ny konto eller logger ind med din eksisterende Ring-konto, klik derefter på **Add a Ring Product** (opsætning) og vælg **Security Cams** (sikkerhedskameraer).



For enkle installationsanvisninger, drej til side 12.

Få den fulde brugervejledning på: ring.com/manuals



Advarsel! Risiko for elektrisk stød

Installation og ledningsføring skal udføres af en autoriseret el-installatør.

Slå strømmen fra i sikringskabet før installation.



Aloita Ring-sovelluksella.

Voit hankkia sen App Storesta tai Google Play Storesta. Luo sovelluksessa Ring-tilisi tai kirjaudu olemassa olevalle tilillesi ja napsauta sitten **Add a Ring Product** (asennus-kohtaa) ja valitse **Security Cams** (turvakamerat).



Käännä sivulle 12 yksinkertaisia asennusohjeita varten.

Katso koko käyttöopas osoitteesta:
ring.com/manuals



VAROITUS:
Sähköiskun vaara

Asennus ja johdotus on annettava pätevän sähköasentajan tehtäväksi.

Katkaise virta sulakerasiasta ennen asennusta.

Aan de slag met de Ring-app.

Download de app in de App Store of Google Play Store. Open de app en creëer een nieuw account of log in met je bestaande Ring-account. Kies dan voor **Add a Ring Product** (instellen) en selecteer **Security Cams** (beveiligingscams).



Op pagina 12 vind je de verkorte instructies voor installatie.

Raadpleeg de volledige gebruikershandleiding op:
ring.com/manuals



WAARSCHUWING:

Kan elektrische schokken geven.

De installatie en bedrading moet worden uitgevoerd door een erkende elektricien.

Schakel voorafgaand aan de installatie de stroom uit in de meterkast.



Start med Ring app.

Du kan laste ned appen fra App Store eller Google Play Store. Opprett en Ring-konto i appen, klikk deretter på **Add a Ring Product** (oppsett) og velg **Security Cams** (sikkerhetskameraer).



For enkle installeringsinstruksjoner, gå til side 12.

Få full brukermanual på:
ring.com/manuals



ADVARSEL: Fare for elektrisk støt

Installasjon og kobling må utføres av en autorisert elektriker.

Slå av strømmen i sikringsboksen før installasjon.

Börja med Ring-appen.

Du kan ladda appen från App Store eller Google Play Store. I appen skapar du ett nytt konto eller loggar in på ditt befintliga RING konto, tryck sedan på **Add a Ring Device** (Set Up) och välj **Security Cams** (säkerhetskameror).



För enklare installationsanvisningar, gå till sidan 12.

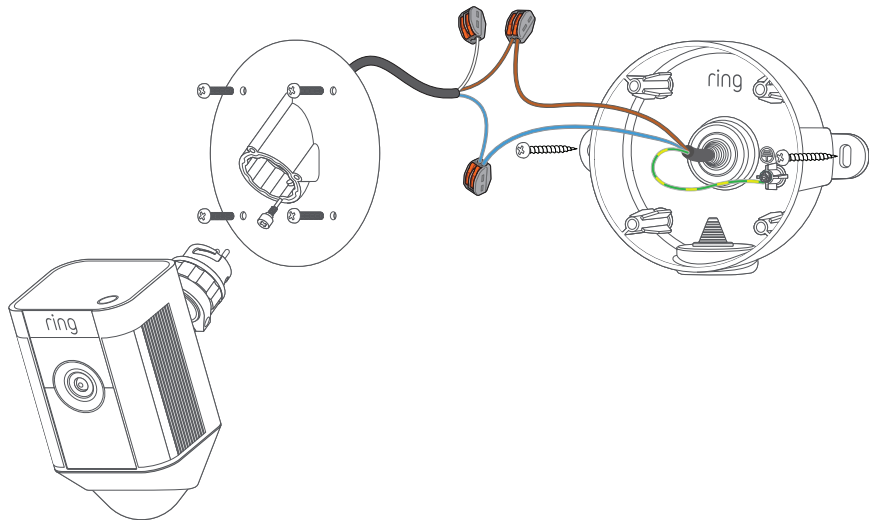
Hämta den fullständiga bruksanvisningen på:
ring.com/manuals



VARNING: Risk för elektrisk stöt.

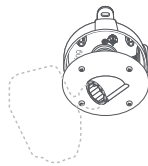
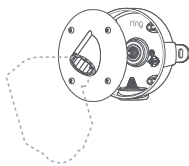
Installation och kabeldragning måste utföras av en auktoriserad elektriker.

Stäng av strømmen vid proppskåpet innan du installerar.

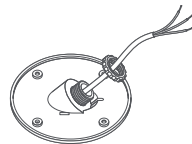




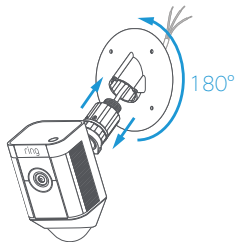
1



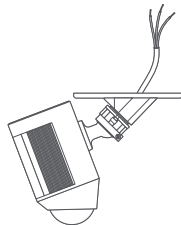
A



B

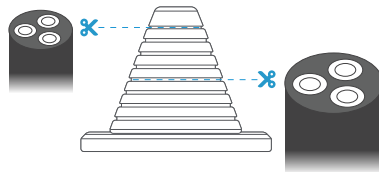
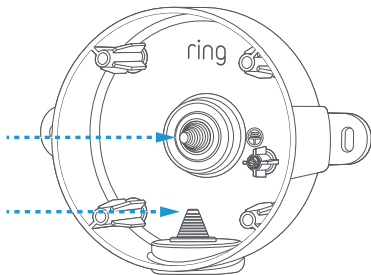


C



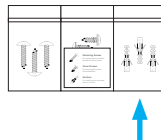
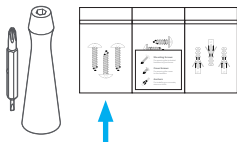
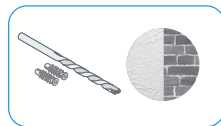
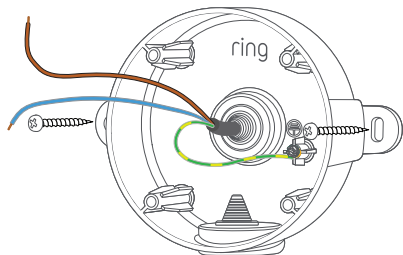


2



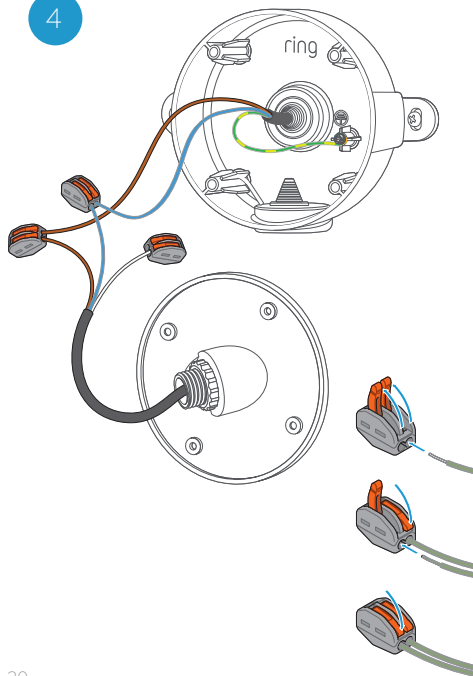


3

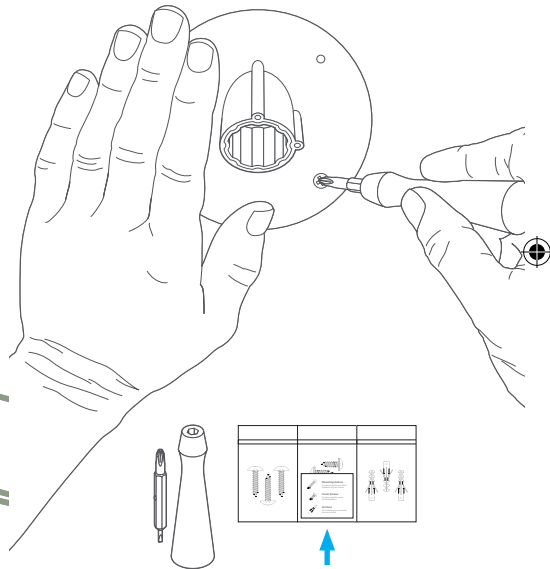




4



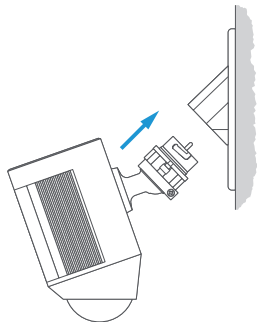
5



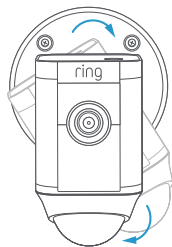


6

A

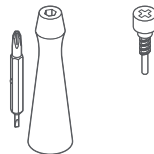
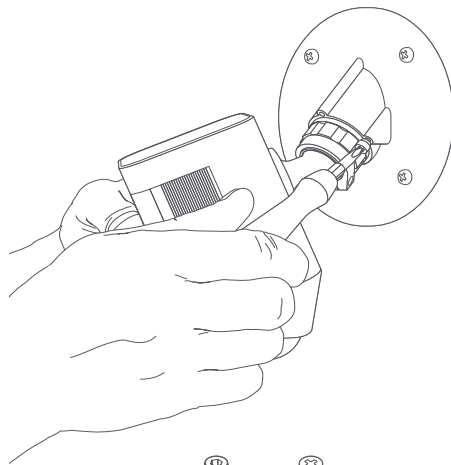


B



22

7



23





 ring.com/help

 +44 1727 26 3045

 +800 8700 9781



ring

Singel 542
1017 AZ Amsterdam
The Netherlands

© 2019 Ring LLC or its affiliates.
Ring and all related logos are trademarks of Ring LLC or its affiliates.
Last updated: 05/22/19

