

Installation Guide

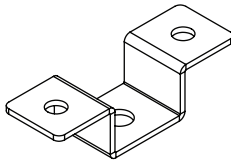
Ceiling Support Kit

Model: SRLCEILINGKIT

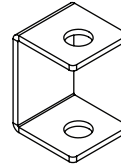
The SRLCEILINGKIT Ceiling Support Kit attaches 3/8" or M10 threaded rods (not included) to a ceiling surface to support cable runway.

Español 2 • Français 3 • Русский 4

Parts List

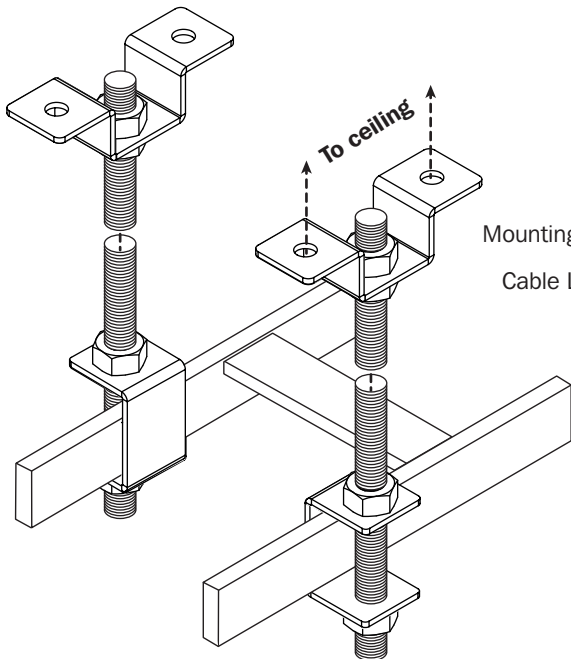


Ceiling Bracket (x2)



Cable Runway Support Bracket (x2)

Assembly



Mounting Hardware Not Included

Cable Ladder Not Included



The mounting surface must be able to safely support the combined load of the equipment. Use appropriate fasteners (not included) to secure the brackets to the ceiling. Use suitable mounting means when installing to cinder block, concrete, drywall or wood studs.

TRIPP-LITE



1111 W. 35th Street, Chicago, IL 60609 USA • www.tripplite.com/support

Copyright © 2018 Tripp Lite. All rights reserved.

Guía de Instalación

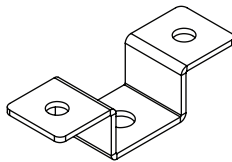
Juego de Soporte para Techo

Modelo: SRLCEILINGKIT

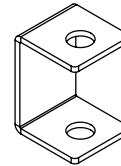
El Juego de Soporte para Techo SRLCEILINGKIT fija varillas roscadas de 3/8" o M10 (no incluidos) al techo, para soportar una canaleta para cables.

English 1 • Français 3 • Русский 4

Lista de Partes

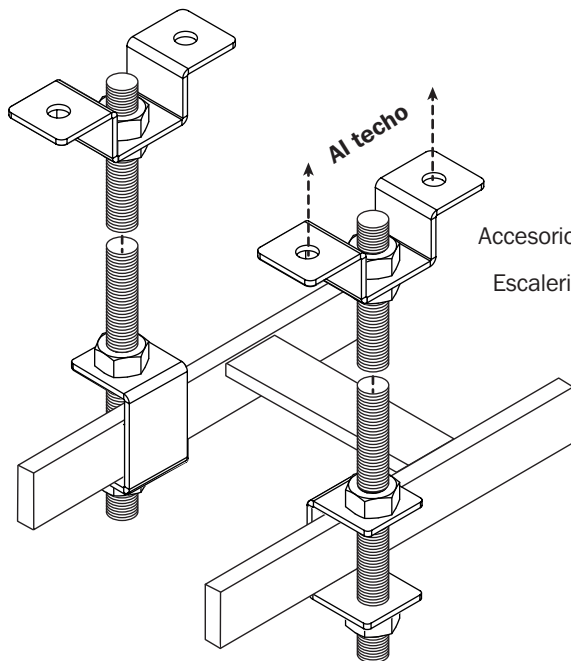


Soporte para Techo (x2)



Soporte para Canaleta para Cables (x2)

Ensamble



Accesorios para Instalación No Incluidos

Escalerilla para Cables No Incluida



La superficie de instalación debe ser capaz de soportar el peso combinado de los equipos. Use sujetadores adecuados (no incluidos) para fijar los soportes al techo. Utilice los medios de instalación adecuados para realizar la instalación en un bloque de hormigón, concreto, tablarroca o travesaños de madera.

TRIPP-LITE

95
AÑOS
Excelencia en
Manufactura.

1111 W. 35th Street, Chicago, IL 60609 EE. UU. • www.tripplite.com/support

Copyright © 2018 Tripp Lite. Todos los derechos reservados.

Guide d'installation

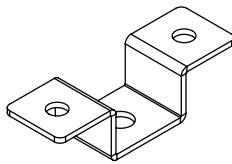
Trousse de support de plafond

Modèle : SRLCEILINGKIT

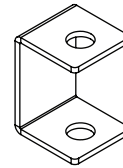
La trousse de support de plafond SRLCEILINGKIT permet de fixer des tiges filetées de 3/8 po ou M10 (non incluses) à une surface du plafond pour supporter une course de câbles.

English 1 • Español 2 • Русский 4

Liste des pièces

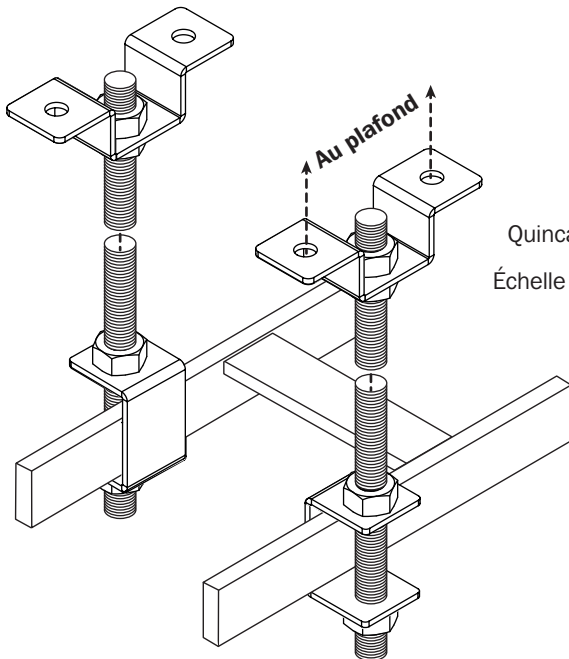


Support de plafond (x2)



Support pour course de câbles (x2)

Assemblage



Quincaillerie de montage non incluse

Échelle à câbles non incluse



La surface de montage doit pouvoir supporter sans risque la charge combinée de l'équipement. Utiliser des fixations appropriées (non incluses) pour retenir les supports au mur. Utiliser des moyens de montage appropriés pour une installation sur des blocs de béton de mâchefer, du béton, des cloisons sèches ou des colombages en bois.

TRIPP-LITE



1111 W. 35th Street, Chicago, IL 60609 USA • www.tripplite.com/support

Droits d'auteur © 2018 Tripp Lite. Tous droits réservés.

Руководство по установке

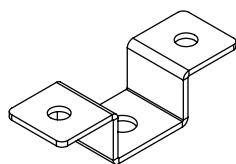
Комплект потолочных креплений

Модель: SRLCEILINGKIT

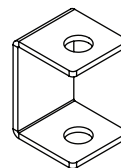
Комплект потолочных креплений SRLCEILINGKIT обеспечивает крепление резьбовых стержней размером 3/8" или M10 (в комплект поставки не входят) к поверхности потолка для фиксации кабельного трапа.

English 1 • Español 2 • Français 3

Комплектация

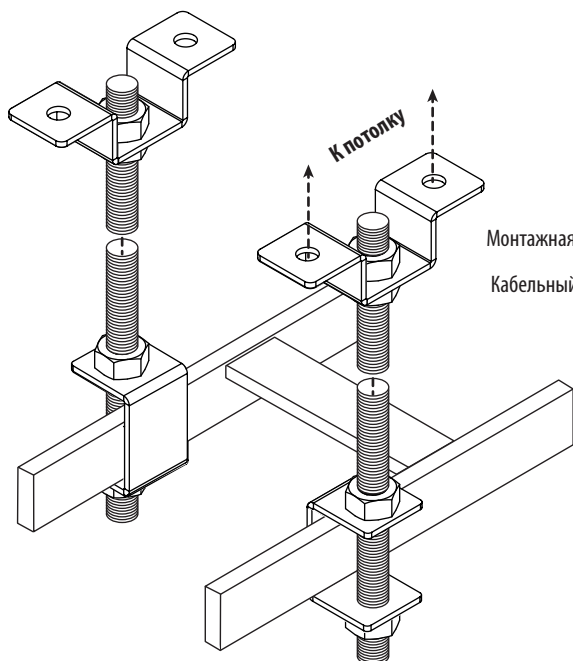


Потолочный кронштейн (2 шт.)



Кронштейн для крепления кабельного трапа (2 шт.)

Порядок сборки



Монтажная оснастка в комплект не входит

Кабельный трап в комплект не входит



Монтажная поверхность должна с запасом выдерживать суммарную нагрузку, создаваемую оборудованием. Для крепления кронштейнов к потолку используйте подходящие для этой цели крепежные детали (в комплект поставки не входят). При креплении к бетону, шлакобетону, гипсокартону или стойкам деревянного каркаса используйте соответствующие монтажные приспособления.

TRIPP-LITE



1111 W. 35th Street, Chicago, IL 60609 USA • www.tripplite.com/support

Охраняется авторским правом © 2018 Tripp Lite. Перепечатка запрещается.