

INTRODUCTION

The CAPXLTK back box and trim kit allows you to flush mount an CAPXL/CAPXLV unit into a cutout of a wall (or other flat surface). The CAPXLTK is used for new installations or retrofits ELITE Icon26 and Sentex Infinity L systems.

Carton Inventory: Back box assembly, trim plate, instructions.

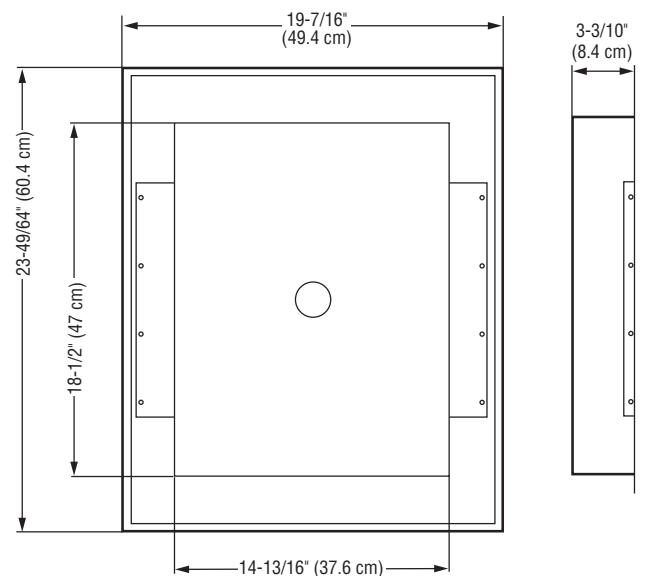
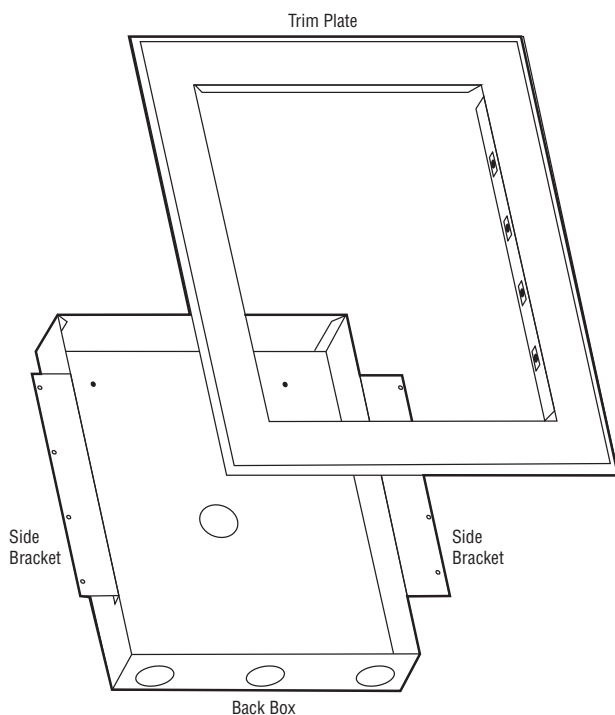
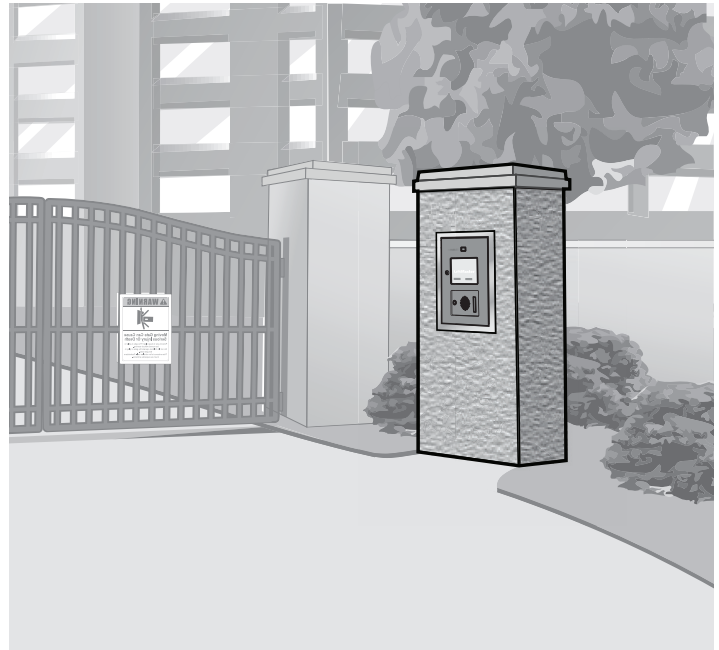
Additional Items You May Need: Phillips head screws 6-32 x .25" (4) and #8 lock washers (4).

INSTALLATION

1. Cut a hole in the wall to accommodate the back box of the trim kit (back box dimensions: 18-1/2" x 14-13/16" [47 cm x 37.6 cm]).
2. Separate the trim plate from the back box by carefully pulling the trim plate away from the back box.
3. Place the back box into the cutout. Use metal shims or hold the box level while marking the mounting holes through the side brackets.
4. Fasten the back box and side bracket assembly to the wall or mounting surface.
5. Snap the trim plate onto the back box ensuring the slots in the trim plate are fully engaged with the screw heads.
6. Remove the four mounting knockouts found on the rear face of the CAPXL/CAPXLV back box.
7. Install the CAPXL/CAPXLV using Phillips head screws 6-32 x .25" (4) and #8 lock washers (4)(not provided).



WARNING: This product can expose you to chemicals including lead, which are known to the State of California to cause cancer or birth defects or other reproductive harm. For more information go to www.P65Warnings.ca.gov.



INTRODUCTION

L'ensemble de boîtier de connexion et de plaque décorative CAPXLTK vous permet d'encaster une unité de contrôle d'accès CAPXL/CAPXLV dans le découpage d'un mur (ou de toute autre surface plane). L'ensemble CAPXLTK peut servir aux nouvelles installations ou à mettre à niveau les systèmes ELITE Icon26 et Sentex Infinity L.

Contenu de la Boîte D'emballage: Ensemble de boîtier, plaque décorative, instructions.

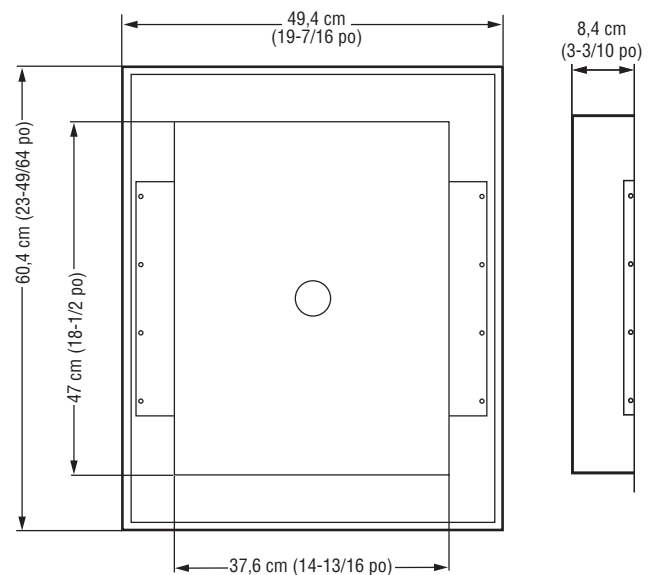
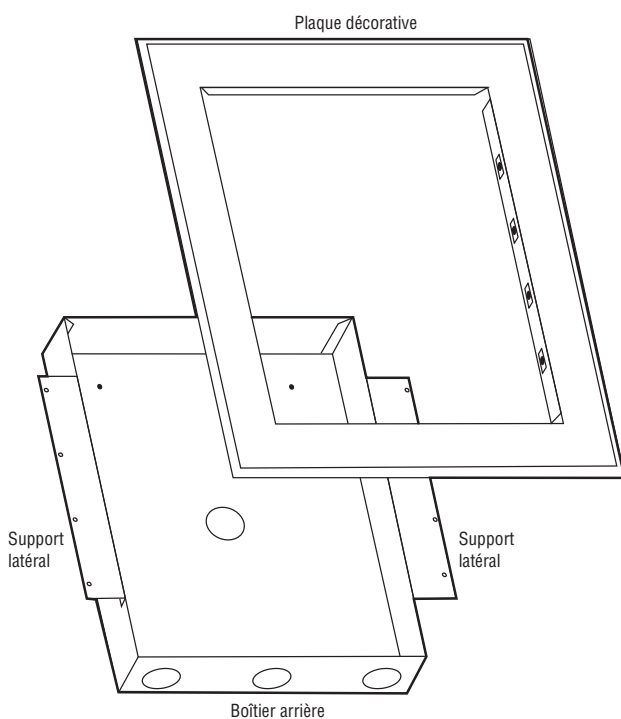
Articles supplémentaires dont vous pourriez avoir besoin : Vis cruciforme no 6-32 x 0,25 po (4) et de rondelles d'arrêt n° 8 (4).

INSTALLATION

1. Découper une ouverture dans le mur pouvant accueillir le boîtier arrière du nécessaire de garniture (dimensions du boîtier arrière : 47 cm x 37,6 cm [18,5 po x 14,8 po]).
2. Séparer la plaque avant du boîtier arrière en tirant délicatement sur la plaque pour la détacher de la boîte.
3. Placer le boîtier dans l'ouverture découpée. Placer le boîtier de niveau avec des cales ou en le maintenant afin de tracer les trous de montage dans les supports latéraux.
4. Fixer le boîtier arrière et l'ensemble de supports latéraux au mur ou à la surface de montage.
5. Emboîter la plaque décorative sur le boîtier en veillant à ce que les fentes de la plaque soient entièrement engagées sur les têtes de vis.
6. Retirer les quatre pastilles défonçables situées dans la face arrière du boîtier de l'unité CAPXL/CAPXLV.
7. Installer l'unité d'accès CAPXL/CAPXLV à l'aide de quatre vis cruciforme no 6-32 x 0,25 po (4) et de rondelles d'arrêt n° 8 (4) (non incluses).



AVERTISSEMENT : Ce produit peut vous exposer à des produits chimiques comme le plomb, reconnu par l'État de la Californie comme cause de cancers, d'anomalies congénitales et d'autres problèmes liés à la reproduction. Pour plus d'informations, visitez www.P65Warnings.ca.gov.



INTRODUCCIÓN

La caja trasera y el juego de ajuste CAPXLTK le permite hacer un montaje empotrado de una unidad CAPXL/CAPXLV en la abertura de una pared (u otra superficie plana). El CAPXLTK se utiliza en instalaciones nuevas o se adapta a los sistemas ELITE Icon26 y Sentex Infinity L.

Contenido de la caja: Montaje de la caja trasera, anillo de ajuste, instrucciones.

Elementos adicionales que posiblemente necesite: Cuatro tornillos de 8-32 x 0.38 pulg. (4) y arandelas de presión núm. 8 (4).

INSTALACIÓN

1. Hacer una abertura en la pared para alojar la caja del juego adaptador (dimensiones: 47 cm x 37.6 cm [18.5 pulg. x 14.8 pulg.]).
2. Separe la placa de ajuste de la caja trasera jalando cuidadosamente la placa hacia afuera de la caja.
3. Coloque la caja trasera en la abertura. Calce o sostenga el nivel de la caja y marque los agujeros para el montaje a través de los soportes laterales.
4. Ajuste la caja y el soporte lateral a la pared u otra superficie de montaje.
5. Coloque la placa de ajuste en la caja trasera, asegurándose de que las ranuras de la placa estén enganchadas con las cabezas de los tornillos.
6. Retire los cuatro orificios precortados para montaje que se encuentran en la parte posterior de la caja trasera CAPXL/CAPXLV.
7. Instale la CAPXL/CAPXLV y use cuatro tornillos de 8-32 x 0.38 pulg. (4) y arandelas de presión núm. 8 (4) (no incluidas).



ADVERTENCIA: Este producto puede exponerle a productos químicos (incluido el plomo), que a consideración del estado de California causan cáncer, defectos congénitos u otros daños reproductivos. Para más información, visite www.P65Warnings.ca.gov.

